



殿

U-K 形水中ポンプ 仕様書

| | | | | | |
|------------------------|---|-------------------------|--------|-----------------|--------------------|
| 1. ポンプ | 形 式 | U-488K 標準 | | | |
| | 口 径 | 200 | mm | 吐 出 口 | 200Aホースカップリング |
| | 全 揚 程 | 5 m | | | |
| | 吐 出 量 | 3.5 m ³ /min | | | |
| 2. モーター | 形 式 | 乾式水中形三相誘導電動機 | | | |
| | 出 力 | 5.5 | kW | 極 数 | 4 極 |
| | 電 圧 | 200 | V | 耐熱クラス | B 種 |
| | 周波数 | 50 | Hz | 電 流 | 22 A |
| | 始動方式 | 全電圧始動 | | | |
| | 軸 受 | 上部 | 6306ZZ | 下部 | 6308ZZ |
| 3. 軸封装置 | モーター側 | ダブルタイプメカニカルシール | | MW30C | SiC × SiC |
| | インペラ側 | | | | SiC × SiC |
| | 潤滑油 | タービン油第1種 (ISO VG32) | | 1.2 | リットル |
| 4. モーター保護装置 | モーター内蔵:オートカット(自動復帰形) | | | | |
| 5. キャブタイヤケーブル | | | | | |
| | 2PNCT | 4C × | 3.5 | mm ² | 10 m 仕上径 φ 14.1 mm |
| 6. 主要部品材質 及び 塗 装 | インペラ:FCD500 | 指定色 黄色(桜川色) | | | |
| | ケーシング:FC200 | | | | |
| | モータフレーム:FC200 | | | | |
| | モータシャフト:SUS420J2 | | | | |
| | ブラケット類:FC200 | | | | |
| | サクションカバー:FC200 | | | | |
| | | | | | |
| | 接液部ボルト・ナット:SUS304 | | | | |
| 7. 寸法・質量 | 幅: 531 mm 奥行: 445 mm 最大高さ: 938 mm ポンプ本体質量: 138 kg | | | | |
| 8. 備考 | ※ 正式な寸法は外形寸法図又は据付図にてご確認ください | | | | |
| | | | | | |
| | | | | | |
| | | | | | |
| | | | | | |
| | | | | | |

FORECAST ON PUMP CHARACTERISTICS

ポンプ想定曲線図

| | |
|----|--|
| P | |
| 枚数 | |

SakuragawaTYPE
形式

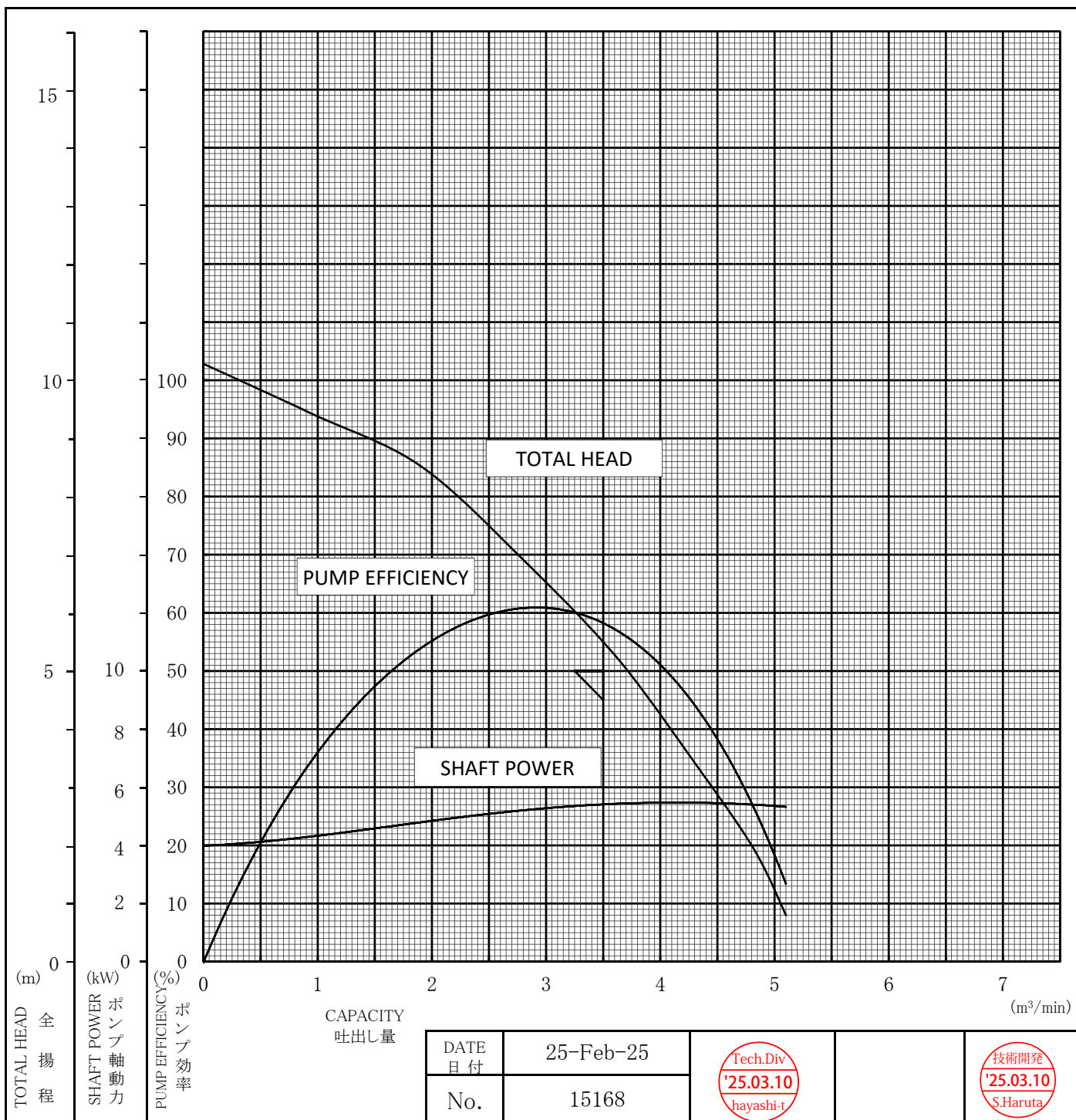
U-488K

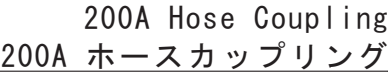
DISCH.DIA
口径

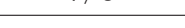
200 mm

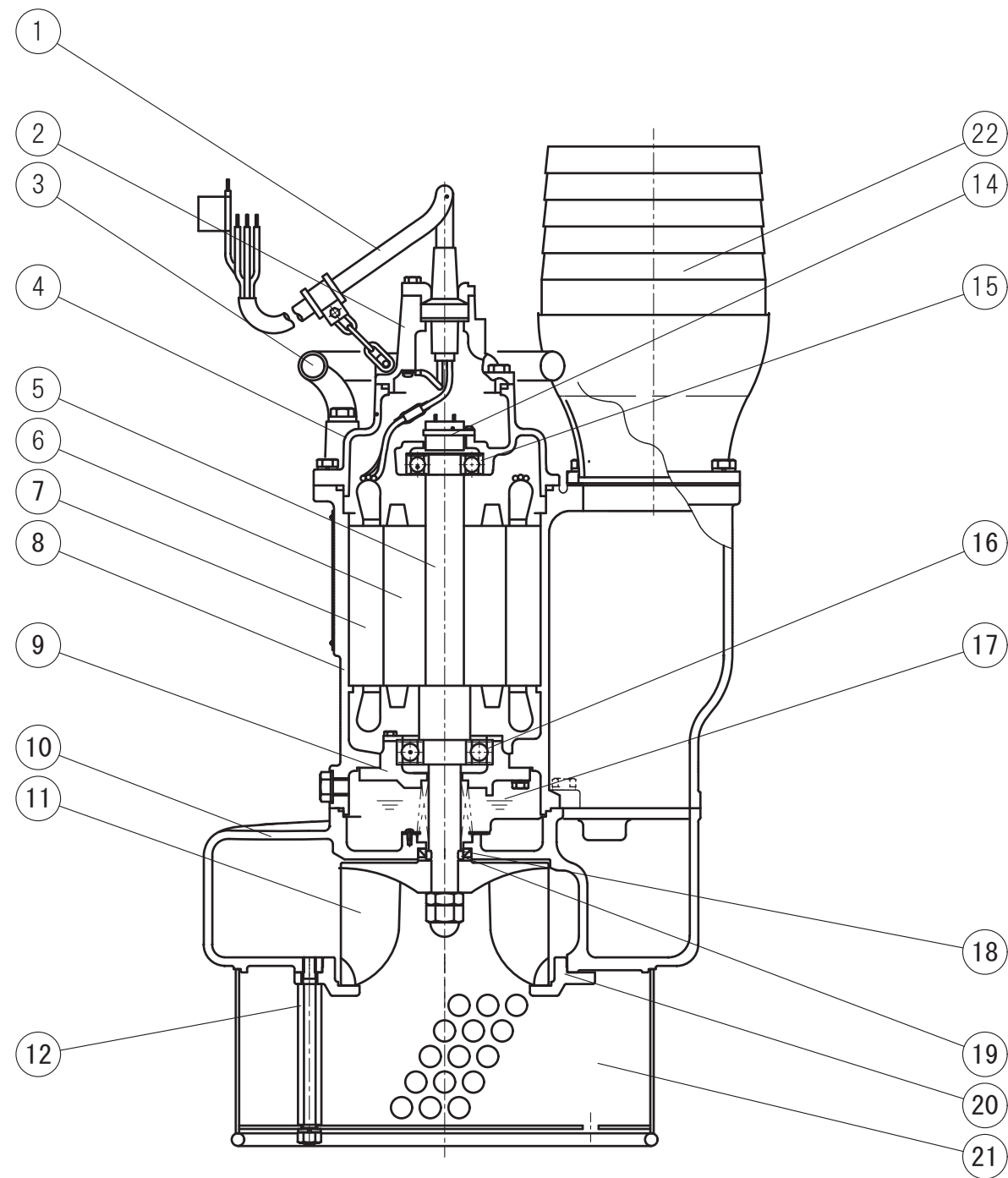
1 st.

| | TEST LIQUID 試験揚液 | CAPACITY 吐出量(m ³ /min) | TOTAL HEAD 全揚程 (m) | SYNCHRONOUS SPEED 同期速度 (min ⁻¹) | MOTOR POWER モータ出力 (kW) | PUMP EFFICIENCY ポンプ効率 (%) |
|-----------------------|---------------------|--------------------------------------|-----------------------|--|---------------------------|------------------------------|
| SPECIFICATION 規定項目 | WATER 清水 | 3.5 | 5 | 1500 (50Hz) | 5.5 | |

NOTE
記事:

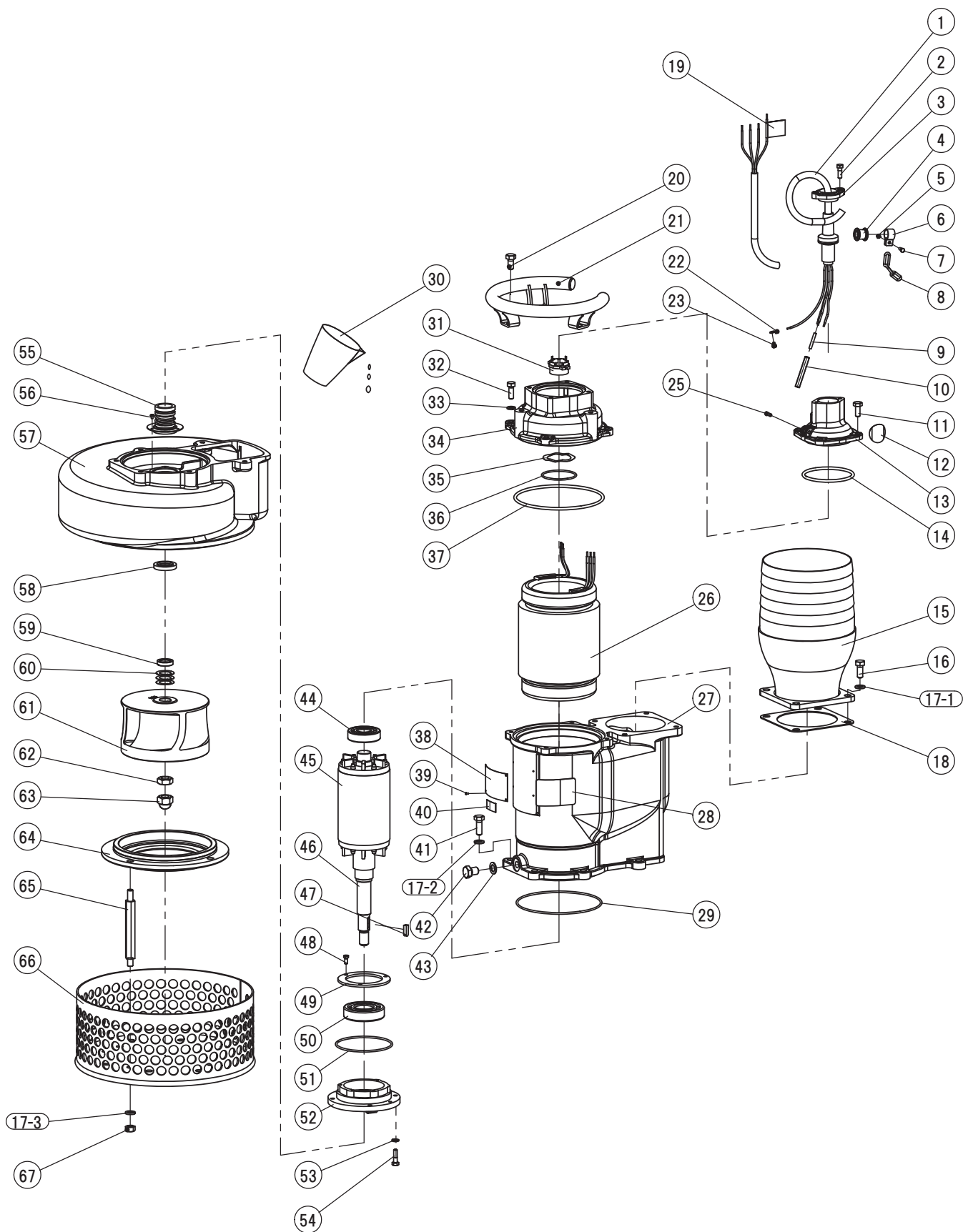



| | | | | | | | | | | |
|------------|--|---------------|----------------|-------------|---|--|---|--------|--|--|
| Note 記事 | | | Date 年月日 | Sign 署名 | Scale 尺度 | Title / 表題 External Diagram 外形寸法図（標準） | Dwg. No. / 図面番号 | | | |
| | | | Approved 承認 | May.02.2025 | T.Hayashi | | 1/5 | X30167 | | |
| | | Checked 審査 | May. 02, 2025 | S. Haruta |  | Type / 形式 ELECTRIC SUBMERSIBLE PUMP U-488K | SAKURAGAWA PUMP MFG.CO.LTD. 桜川ポンプ製作所 | | | |
| | | Drawn 作成 | 2025/03/10 | Hayashi | | | | | | |
| | | | | | | | | | | |



| 符号 | 品名 | 材質・備考 |
|----|--------------|----------|
| 1 | キャブタイヤケーブル | 2PNCT |
| 2 | ターミナルボックスカバー | FC200 |
| 3 | ハンドル | SGP |
| 4 | 上部ブラケット | FC200 |
| 5 | モータシャフト | SUS420J2 |
| 6 | ロータ | - |
| 7 | ステータ | - |
| 8 | モータフレーム | FC200 |
| 9 | ベアリングハウジング | FC200 |
| 10 | ケーシング | FC200 |
| 11 | インペラ | FCD500 |
| 12 | ストレーナボルト | SUS403 |
| 13 | - | - |
| 14 | オートカット | 自動復帰形 |
| 15 | ベアリング | 6306ZZ |
| 16 | ベアリング | 6308ZZ |
| 17 | 潤滑油 | タービン油 |
| 18 | オイルシール | 合成ゴム |
| 19 | シャフトスリーブ | SUS304 |
| 20 | サクションカバー | FC200 |
| 21 | ストレーナ | SS400 |
| 22 | ホースカップリング | SS400 |
| 23 | - | - |
| 24 | - | - |
| | | |

| | | | | | | | | |
|---------|--|----------------|---------------|------------|-------------|--|--|--|
| Note 記事 | | Approved 承認 | Date 年月日 | Sign 署名 | Scale 尺度 | Title / 表題 Construction Diagram 構造図(標準) | Dwg. No. / 図面番号 | |
| | | | May.02.2025 | T.Hayashi | Free | | X30168 | |
| | | Checked 審査 | May. 02, 2025 | S. Haruta | | Type / 形式 ELECTRIC SUBMERSIBLE PUMP U-488K | SAKURAGAWA PUMP MFG.CO.,LTD. 桜川ポンプ製作所 | |
| | | Drawn 作成 | 2025/05/02 | Hayashi | | | | |
| | | | | | | | | |



| 符号 Mark | 部品番号 Part No. | 品 名 Part Name | 材 質 Material | 数量 Q'ty | 寸 法 ・ 規 格 Size ・ Spec. | 備考 Note | 重量(kg) Weight |
|--|------------------|-------------------------------------|--|---|-------------------------------|---|---|
| 1-1 | CE24DD063 | 成形品ケーブル(10m) Complete Cable | 2PNC Rubber insulated flexible cables | 1 | 76097,70223,72076を含む 4C×3.5sq | | 3.9 |
| 1-2 | CE24DD064 | 成形品ケーブル(15m) Complete Cable | 2PNC Rubber insulated flexible cables | | 76097,70223,72076を含む 4C×3.5sq | 別売り Optional Parts | 5.3 |
| 1-3 | CE24DD066 | 成形品ケーブル(20m) Complete Cable | 2PNC Rubber insulated flexible cables | | 76097,70223,72076を含む 4C×3.5sq | 別売り Optional Parts | 6.9 |
| 2 | BUM825 | 六角ボルト Hexagon Bolt | SUS304 Stainless Steel | 2 | M8×25 | | |
| 3 | 76097 | ゴムスリーブ押エ Gland | FC Cast Iron | 1 | 56×80 2-M8 P=60 | | |
| 4 | 70223 | ゴムブッシュ Rubber Bush | 合成ゴム Synthetic Rubber | 1 | d=φ14.6 D=φ27 L=24 | | |
| 5 | NUM5A | 六角ナット Hexagon Nut | SUS304 Stainless Steel | 1 | M5 | | |
| 6 | 74052 | ケーブルクランプ Cable Clamp | SUS304 Stainless Steel | 1 | φ14-17 d=φ20 B=16 | | |
| 7 | BUM514 | 六角ボルト Hexagon Bolt | SUS304 Stainless Steel | 1 | M5 × 14 | | |
| 8 | 77006 | ケーブルクランプ用鎖 Chain | SUS304 Stainless Steel | 1 | d=φ4 | | |
| 9 | TT5.5-B | 圧着スリーブ Crimping Sleeve | C1020PC Copper | 3 | 3.5~5.5sq | | |
| 10 | 78026 | 熱収縮チューブ Insulating Sleeve | 合成樹脂 Synthetic Resin | 3 | TT5.5-B φ10×70 1m⇒78048 | | |
| 11 | BUM1025 | 六角ボルト Hexagon Bolt | SUS304 Stainless Steel | 4 | M10 × 25 | | |
| 12-1 | 73629 | 周波数シール (50Hz) Frequency Label | テトロン Tetron | 1 | 50Hz φ42 | | |
| 12-2 | 73630 | 周波数シール (60Hz) Frequency Label | テトロン Tetron | 1 | 60Hz φ42 | | |
| 13 | 22207 | ターミナルボックスカバー Terminal Box Cover | FC Cast Iron | 1 | 調圧弁無し HS35A | | 1.7 |
| 14 | (*) OP105 | Oリング O-ring | 合成ゴム Synthetic Rubber | 1 | φ5.7 d=φ104.6 | | |
| 15 | 892906 | ホースカップリング Hose Coupling | SS400 Mild Steel | 1 | - | | 1.8 |
| 16 | BUM1230 | 六角ボルト Hexagon Bolt | SUS304 Stainless Steel | 4 | M12 × 30 | | |
| 17-1 | SWUM12B | スプリングワッシャ Spring Washer | SUS304 Stainless Steel | 4 | M12 | | |
| 17-2 | SWUM12B | スプリングワッシャ Spring Washer | SUS304 Stainless Steel | 6 | M12 | | |
| 17-3 | SWUM12B | スプリングワッシャ Spring Washer | SUS304 Stainless Steel | 4 | M12 | | |
| 18 | (*) 40005A | 吐出口パッキン Packing | 合成ゴム Synthetic Rubber | 1 | □162 4-φ15 □132 | | |
| 19-1 | 731205 | 警告ラベルA (Jpn) Earth Label A | 合成樹脂 Synthetic Resin | 1 | Japanese 35×100 | | |
| 19-2 | 731209 | 警告ラベルAE (Eng) Earth Label AE | 合成樹脂 Synthetic Resin | 1 | English 35×100 | | |
| 20 | BUM1225 | 六角ボルト Hexagon Bolt | SUS304 Stainless Steel | 3 | M12 × 25 | | |
| 21 | 80039 | ハンドル Handle | SGP Mild Steel | 1 | φ274-φ27 U-486KB,HS-35A | | 1.2 |
| 22 | TT5.5-5 | 圧着端子 Tip | C1020PC Copper | 1 | 5.5sq×R5a | | |
| 23 | PUM58W | ナベ小ネジ Screw | SUS304 Stainless Steel | 1 | M5×8 SW付 | | |
| 24 | PSM412W3 | 座金付ナベ小ネジ Screw with Washer | SWRM Mild Steel | 2 | M4×12 with captive washer | | |
| 25 | FPG622 | ファスナピン Fastener Pin | SWRM Mild Steel | 1 | φ6×L=22 | | |
| 26 | 51243 | ステータ Stator | - - | 1 | 5.5kW-4P 200V | | 18.4 |
| 27 | 20182 | モータフレーム Motor Frame | FC Cast Iron | 1 | U-486KB | | 27.0 |
| 28-1 | 731206 | 本体注意ラベルA (Jpn) Caution Label A | 合成樹脂 Synthetic Resin | 1 | Japanese 100×60 | | |
| 28-2 | 731210 | 本体注意ラベルAE (Eng) Caution Label AE | 合成樹脂 Synthetic Resin | 1 | English 100×60 | | |
| 29 | (*) OB41 | Oリング O-ring | 合成ゴム Synthetic Rubber | 1 | φ3.53 d=φ183.74 AN6230 | | |
| 30 | T1200 | 潤滑油 Lubricant | タービン油 Turbine Oil | 1.2 L | Non-additive Turbine Oil | | |
| 31 | ACHLXL00 | オートカット Auto-Cut | KA-314 KA-314 | 1 | 5.5kW-200V KA-314 | | |
| 32 | BUM1030 | 六角ボルト Hexagon Bolt | SUS304 Stainless Steel | 4 | M10×30 | | |
| 33 | SWUM10B | スプリングワッシャ Spring Washer | SUS304 Stainless Steel | 4 | M10 | | |
| 34 | 21070 | 上部ブラケット Upper Bracket | FC Cast Iron | 1 | HS-35A~48E,U-486KB | | 6.5 |
| 35 | WW72 | 波ワッシャ Wave Washer | SK5 Hard Steel | 1 | 6306 | | |
| 36 | (*) OG72 | Oリング O-ring | 合成ゴム Synthetic Rubber | 1 | φ3.1 d=φ71.4 | | |
| 37 | (*) OG190 | Oリング O-ring | 合成ゴム Synthetic Rubber | 1 | φ5.7 d=φ189.3 | | |
| 製品コード①:U488K-2005-0000A 製品コード②:U488K-2006-0000A | | 記事 Note:ホースカップリング | | 名称: Title 部品明細図 CONSTRUCTION DIAGRAM | | 書類番号 Doc. No. X30183 | 1/2 |
| 来歴: History | | | | 形式: Type U-488K | | 参照図 Fig.Draw.No. U488K-2006-0000A | Page. 2025/6/4 |
| | | | | ※ 警告ラベル、注意ラベルの類は和文又は英文どちらか一方が付属 します Either Japanese or English is attached for the labels. | | サクラ川ポンプ製作所 SAKURAGAWA PUMP MFG.CO.LTD. |  |
| | | | | ※ 部品の重量は参考値です Weight of each part is reference value | | 00527-3C | |

| 符号 Mark | 部品番号 Part No. | 品 名 Part Name | 材 質 Material | 数量 Q'ty | 寸 法 ・ 規 格 Size ・ Spec. | 備考 Note | 重量(kg) Weight | |
|----------------------------------|------------------|--|---|------------|--|--|------------------|-------------------|
| 38 | 73817 | 銘板 Name Plate | C2801P Brass | 1 | 100×63 全刻印横長 | | | |
| 39 | HRU2.6-4.8 | 打込鉚 Rivet | SUS304 Stainless Steel | 4 | φ 2.6 L=4.8 | | | |
| 40 | 73438 | 検査合格シール Inspection Seal | テトロン Tetron | 1 | 40×20 | | | |
| 41 | BUM1235 | 六角ボルト Hexagon Bolt | SUS304 Stainless Steel | 6 | M12 × 35 | | | |
| 42 | 61018 | オイルプラグ Oil Plug | SUS304 Stainless Steel | 1 | M16 L=20.5 | | | |
| 43 | (*) 40009 | パッキン Packing | ノンアス Non-Asbestos | 1 | d=φ 16 D=φ 28 t=2 | | | |
| 44 | B6306ZZ | ベアリング Bearing | 6306ZZC3 Ball Bearing | 1 | 6306ZZC3 d=φ 30 D=φ 72 B=19 | | 0.4 | |
| 45 | 50178 | ロータ Rotor | — | 1 | 5.5kW-4P | | | |
| 46 | 30175 | モータシャフト Motor Shaft | SUS420J2 Stainless Steel | 1 | U-486KB | | | |
| 47 | K8725A | インペラキー Impeller Key | SUS403 Stainless Steel | 1 | B8×H7×L25 One Roundend | | | |
| 48 | BSM615 | 六角ボルト Hexagon Bolt | S25C Mild Steel | 3 | M6 × 15 | | | |
| 49 | 23089 | ベアリング押エ Bearing Cover | SPCC Carbon Steel | 1 | 6308 HS-48E | | | |
| 50 | B6308ZZ | ベアリング Bearing | 6308ZZC3 Ball Bearing | 1 | 6308ZZC3 d=φ 40 D=φ 90 B=23 | | 0.6 | |
| 51 | (*) OB26 | Oリング O-ring | 合成ゴム Synthetic Rubber | 1 | φ 3.53 d=φ 120.24 | | | |
| 52 | 23261 | ベアリングハウジング Bearing Housing | FC Cast Iron | 1 | U-486KB | | | |
| 53 | SWUM8B | スプリングワッシャ Spring Washer | SUS304 Stainless Steel | 4 | M8 | | | |
| 54 | BUM830 | 六角ボルト Hexagon Bolt | SUS304 Stainless Steel | 4 | M8×30 | | | |
| 55 | MW30C | メカニカルシール Mechanical Seal | — | 1 Set | φ 30 | | | |
| 56 | PUM46 | ナベ小ネジ Screw | SUS304 Stainless Steel | 3 | M4×6 | | | |
| 57 | 12496 | ケーシング Casing | FC Cast Iron | 1 | — | | 29.4 | |
| 58 | SC35508 | オイルシール Oil Seal | 合成ゴム Synthetic Rubber | 1 | d=φ 35 D=φ 50 b=8 | | | |
| 59 | 31062 | シャフトスリーブ Shaft Sleeve | SUS304 Stainless Steel | 1 | d=φ 25 D=φ 35 t=8 | | | |
| 60-1 | 74062T03 | インペラカラー Impeller Collar | SUS304 Stainless Steel | | d=φ 26 D=φ 40 b=8 t=0.3 | | | |
| 60-2 | 74062T05 | インペラカラー Impeller Collar | SUS304 Stainless Steel | | d=φ 26 D=φ 40 b=8 t=0.5 | | | |
| 60-3 | 74062T11 | インペラカラー Impeller Collar | SUS304 Stainless Steel | | d=φ 26 D=φ 40 b=8 t=1.1 | | | |
| 61-1 | 10991A | インペラ (50Hz) Impeller | FCD Ductile Cast Iron | 1 | | | | |
| 61-2 | 10992A | インペラ (60Hz) Impeller | FCD Ductile Cast Iron | 1 | | | 6.8 | |
| 62 | NUM20C | 六角ナット Hexagon Nut | SUS304 Stainless Steel | 1 | M20 | | | |
| 63 | NCUM20A | 六角袋ナット Hexagon Cup Nut | SUS304 Stainless Steel | 1 | M20 Domed Cap Nuts | | | |
| 64 | 13350A | サクシヨンカバー Suction Cover | FC Cast Iron | 1 | | | 4.4 | |
| 65 | 60068 | ストレーナボルト Strainer Bolt | SUS403 Stainless Steel | 4 | M12×M12 L=175 | | 0.3 | |
| 66 | 14105-1 | ストレーナ Strainer | SS400 Mild Steel | 1 | | | | |
| 67 | NUM12A | 六角ナット Hexagon Nut | SUS304 Stainless Steel | 4 | M12 | | | |
| 901 | U486KBPO | パッキンOリングセット Packing & O-ring Set | * マークを含む * included. | 1 | 部品番号欄に (*) 印の付いたもの (*) should be included. | 別売り Optional Parts | | |
| 902 | 70222 | ゴムスリーブ Rubber Sleeve | ネオプレン Synthetic Rubber | 1 | ～φ 14.6 D=44 L=110 72076含む | 別売り Optional Parts | | |
| 903 | CE24D | キャブタイヤケーブル Cabtyre Cable | 2PNCCT Rubber insulated flexible cables | 1 m | 単価は1m毎、販売は5m毎 3.5sq Price:per a meter/Sales:per 5 m | 別売り Optional Parts | 0.3 | |
| 904 | R50178KB | ロータ付シャフト Shaft with Rotor | — | 1 | | 別売り Optional Parts | 13.5 | |
| 905 | 90378 | フランジ付吐出管 Discharge Pipe With Flange | — | 1 | JIS10K200Aフランジ | 別売り Optional Parts | | |
| 製品コード①: U488K-2006-0000A | | Date | 名称: Title 部品明細図 CONSTRUCTION DIAGRAM | | | 書類番号 Doc. No. | X30183 | 2/2 |
| 製品コード②: U488K-2006-0000A | | Approved Checked | | | | 参照図 Fig./Draw.No. | U488K-2006-0000A | Page. 2025/6/4 |
| 記事 Note:ホースカップリング 来歴: History | | Drawn 29-May-2025 Hono | | | | 形式: Type U-488K | | |
| | | | ※ 警告ラベル、注意ラベルの類は和文又は英文どちらか一方が付属 します Either Japanese or English is attached for the labels. | | | 大森 櫻川ポンプ製作所 SAKURAGAWA PUMP MFG.CO.,LTD. ※ 部品の重量は参考値です Weight of each part is reference value 00527-3C | | |