

H 形水中ポンプ 仕様書

1. ポンプ	形 式		H-1240 標準			
	口 径		300 mm			
	全 揚 程		11 m			
	吐 出 量		11 m ³ /min			
2. モーター	形 式		乾式水中形三相誘導電動機			
	出 力	30 kW	極 数	4	極	
	電 圧	200 V	絶縁階級	B	種	
	周波数	50 Hz	電 流	111(計画値) A		
	始動方式		スター・デルタ始動			
	軸 受	上部	6308ZZC3	下部	7312BDBC3	
	3. 軸封装置	モーター側	ダブルタイプメカニカルシール		MW55	ステンレス × カーボン
インペラ側		超硬 × 超硬				
潤滑油		タービン油第1種 (ISO VG32)		15	(計画値) リットル	
4. モーター保護装置	モーター内蔵:ミニチュアサーマルプロテクタ+浸水検出器					
5. キャブタイヤケーブル			6C × 22	mm ²		
			1C × 14	mm ²		
	2PNCTS	3C × 0.75	mm ²	10 m	仕上径 φ	37.6 mm
6. 主要部品材質及び塗装	インペラ:SCS13		指定色 ターレエポキシ樹脂塗装			
	ケーシング:FC200					
	モーターフレーム:FC200					
	モーターシャフト:SUS420J2					
	ブラケット類:FC200					
	ガイドケーシング:FC200					
	サクケーシング:FC200					
	接液部ボルト・ナット:SUS304					
7. 寸法・質量	最大径: 545 mm		最大高さ: 1320 mm		ポンプ本体質量: 700(計画値) kg	
8. 備考	吐出口:JIS10K300Aフランジ					

FORECAST ON PUMP CHARACTERISTICS ポンプ想定曲線図

P	
枚数	

MESSERS.
USER

殿

SAKURAGAWA PUMP MFG. CO. LTD.

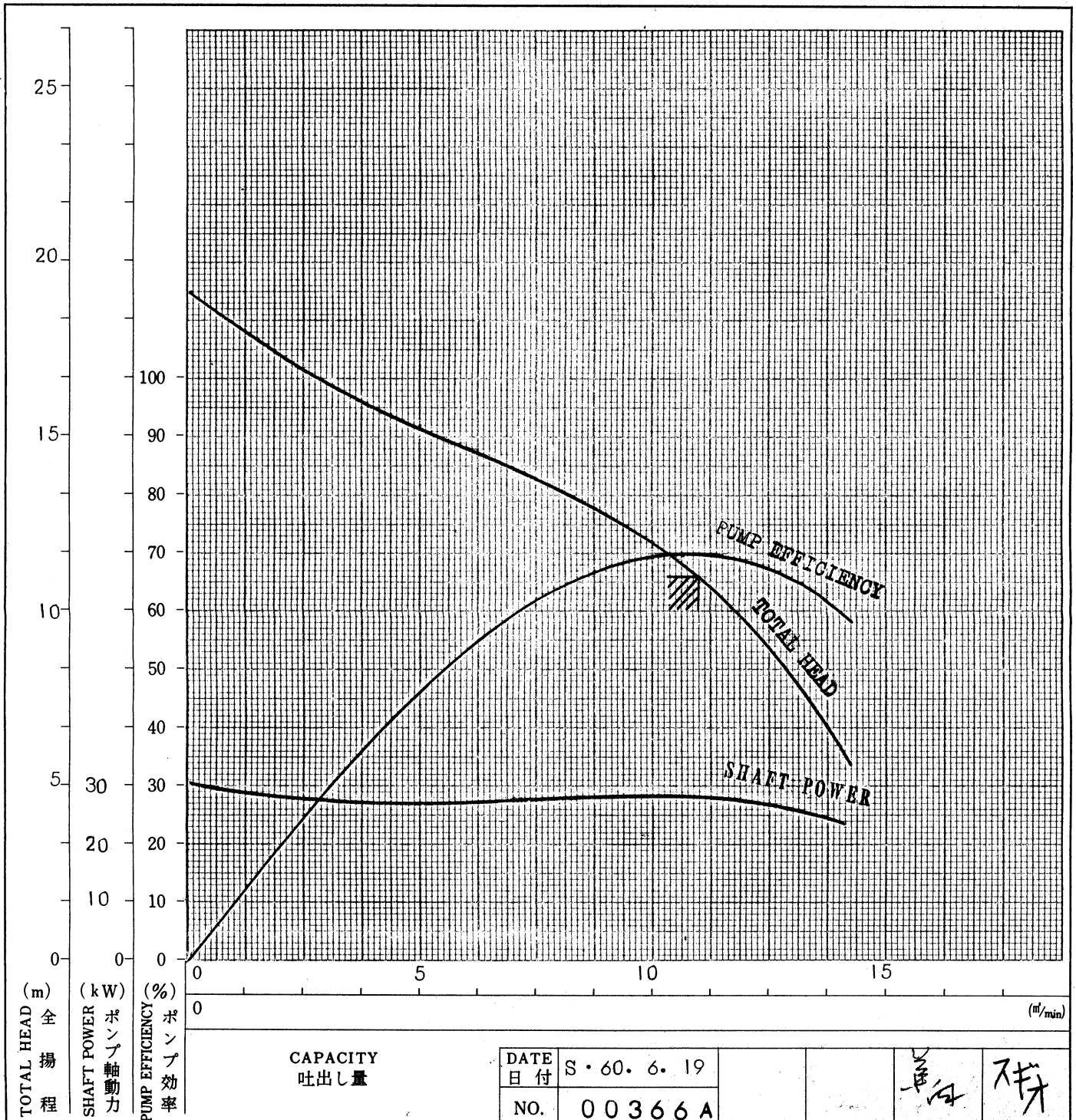
桜川ポンプ製作所

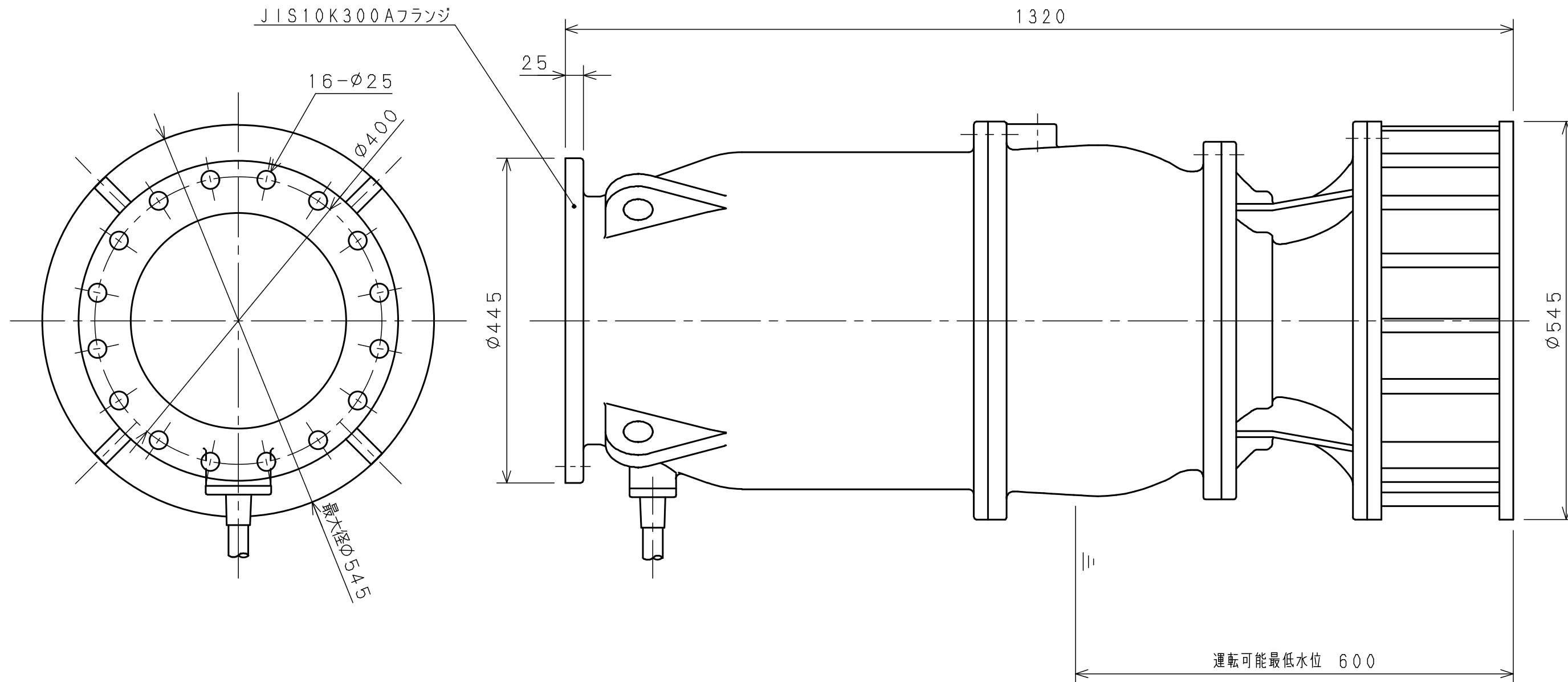
TYPE.
形式 H - 1 2 4 0

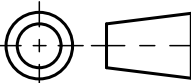
DISCH. DIA.
口径 300 mm 1 st.

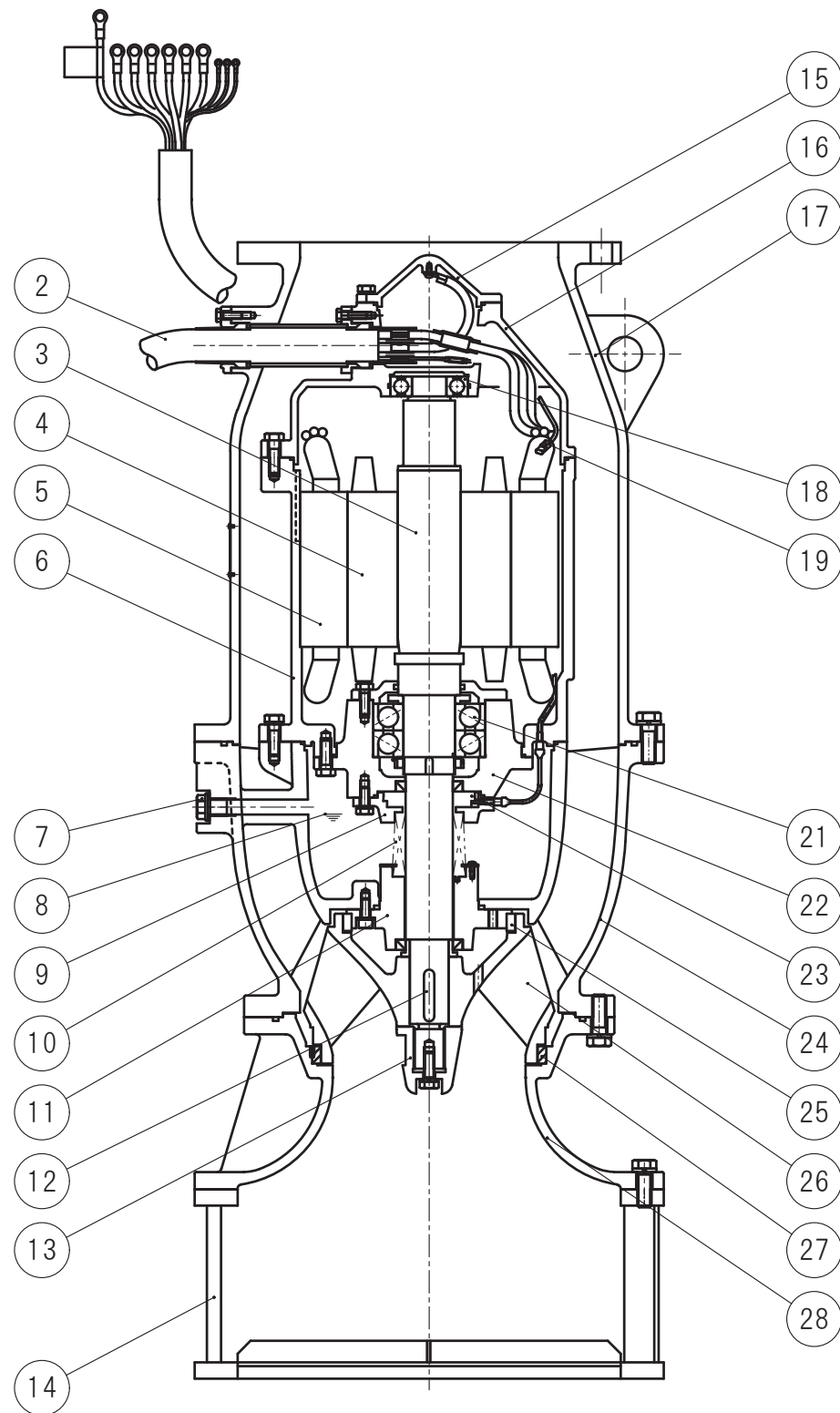
	TEST LIQUID 試験揚液	CAPACITY 吐出量(m ³ /min)	TOTAL HEAD 全揚程(m)	SYNCHRONOUS SPEED 同期速度(rpm)	SHAFT POWER ポンプ軸動力(kW)	PUMP EFFICIENCY ポンプ効率(%)
SPECIFICATION 規定項目	WATER 清水	11	11	1,200 (60Hz) 1,500 (50Hz)	30	---

NOTE
記事:





Note 記事			Date 年月日	Sign 署名	Scale 尺度	Title / 表題 External Diagram 外形寸法図 (標準)	Dwg. No. / 図面番号			
		Approved 承認	Aug. 31, 2012	Hayashi	1/6		U 3 0 4 9 6			
		Checked 審査	Aug. 31, 2012	Haruta		Type / 形式 ELECTRIC SUBMERSIBLE PUMP H - 1 2 4 0	SAKURAGAWA PUMP MFG. CO. LTD. サクラ川ポンプ製作所			
		Drawn 作成	Aug. 31, 2012	Tsuda						



符号 Mark	品 名 Part Name	材 質 ・ 備 考 Material ・ Note
1		
2	キャブタイヤケーブル Cabtyre Cable	2PNCTS Rubber insulated flixible cables
3	モータシャフト Motor Shaft	SUS420J2 Stainless Steel
4	ロータ Rotor	- -
5	ステータ Stator	- -
6	モータフレーム Motor Frame	FC200 Cast Iron
7	オイルプラグ Oil Plug	SUS403 Stainless Steel
8	潤滑油 Lubricant	タービン油 Turbine Oil
9	浸検ハウジング Detector Housing	FC200 Cast Iron
10	メカニカルシール Mechanical Seal	MW55 -
11	シールハウジング Seal Housing	FC200 Cast Iron
12	インペラキー Impeller Key	SUS420J2 Stainless Steel
13	インペラナット Impeller Nut	SUS304 Stainless Steel
14	ターミナルボックスカバー Terminal Box Cover	FC200 Cast Iron
15	スタンド Stand	SS400 Mild Steel
16	ドラム Drum	FC200 Cast Iron
17	上部ブラケット Upper Bracket	FC200 Cast Iron
18	ベアリング Bearing	6308ZZ Ball Bearing
19	ミニチュアサーマルプロテクター Miniature Thermal Protector	- -
20		
21	ベアリング Bearing	7312DBB Ball Bearing
22	ベアリングハウジング Bearing Housing	FC200 Cast Iron
23	浸水検出器 Infiltrative Water Detector	- -
24	ガイドケーシング Guide Casing	FC200 Cast Iron
25	ウェアリング Wear Ring	CAC502A Copper
26	インペラ Impeller	SCS13 Stainless Steel
27	マウスリング Mouth Ring	CAC502A Copper
28	サクケーシング Suction Casing	FC200 Cast Iron

Note 記事	A:Written in both Japanese and English 2025/01/27 H.Tsuda			Date 年月日	Sign 署名	Scale 尺度	Title / 表 題 Construction Diagram 構造図（標準）	Dwg. No. / 図面番号					
			Approved 承認	2004/07/07	Uemura	Free		Q30886			A		
			Checked 審査				Type / 形 式 ELECTRIC SUBMERSIBLE PUMP H-1240	SAKURAGAWA PUMP MFG.CO.,LTD. 大瀬 櫻川ポンプ製作所					
			Drawn 作成	2004/07/07	Hayashi								