



殿

DSN 形水中ポンプ 仕様書

1. ポンプ	形 式	DSN-850B			着脱 標準		
	口 径	200	mm	吐 出 口	JIS10K200Aフランジ		
	全 揚 程	27			m		
	吐 出 量	4.5			m ³ /min		
2. モーター	形 式	乾式水中形三相誘導電動機					
	出 力	37	kW	極 数	4	極	
	電 圧	200	V	耐熱クラス	F	種	
	周波数	50	Hz	電 流	132	A	
	始動方式	スター・デルタ始動					
	軸 受	上部	6310ZZ	下部	7316DBB		
	3. 軸封装置	モーター側	ダブルタイプメカニカルシール			MW75A	SiC × SiC
インペラ側		超硬 × 超硬					
潤滑油		タービン油第1種 (ISO VG32)			6.5	リットル	
4. モーター保護装置	モーター内蔵:ミニチュアサーマルプロテクタ + 浸水検出器						
5. キャブタイヤケーブル							
		6C ×	30	mm ²			
		1C ×	14	mm ²			
	2PNCTS	3C ×	0.75	mm ²	10 m 仕上径 φ	41.3 mm	
6. 主要部品材質及び塗装	インペラ:FC200					指定色	黒
	ケーシング:FC200						
	モータフレーム:FC200						
	モータシャフト:SUS420J2					第1層	エコタールエポキシ樹脂塗装
	ブラケット類:FC200						
	サクシヨンカバー:FC200						
	ケーシングカバー:FC200						
	接液部ボルト・ナット:SUS304						
7. 寸法・質量	幅: - mm	奥行: - mm	最大高さ: - mm	ポンプ本体質量: 765 kg			
				着脱装置本体質量: 105 kg			
8. 備考	※ 正式な寸法は外形寸法図又は据付図にてご確認ください						
	PS-8B 着脱装置付						

FORECAST ON PUMP CHARACTERISTICS

ポンプ想定曲線図

P	
枚数	

株式会社 桜川ポンプ製作所
SAKURAGAWA PUMP MFG. CO., LTD.

TYPE
形式

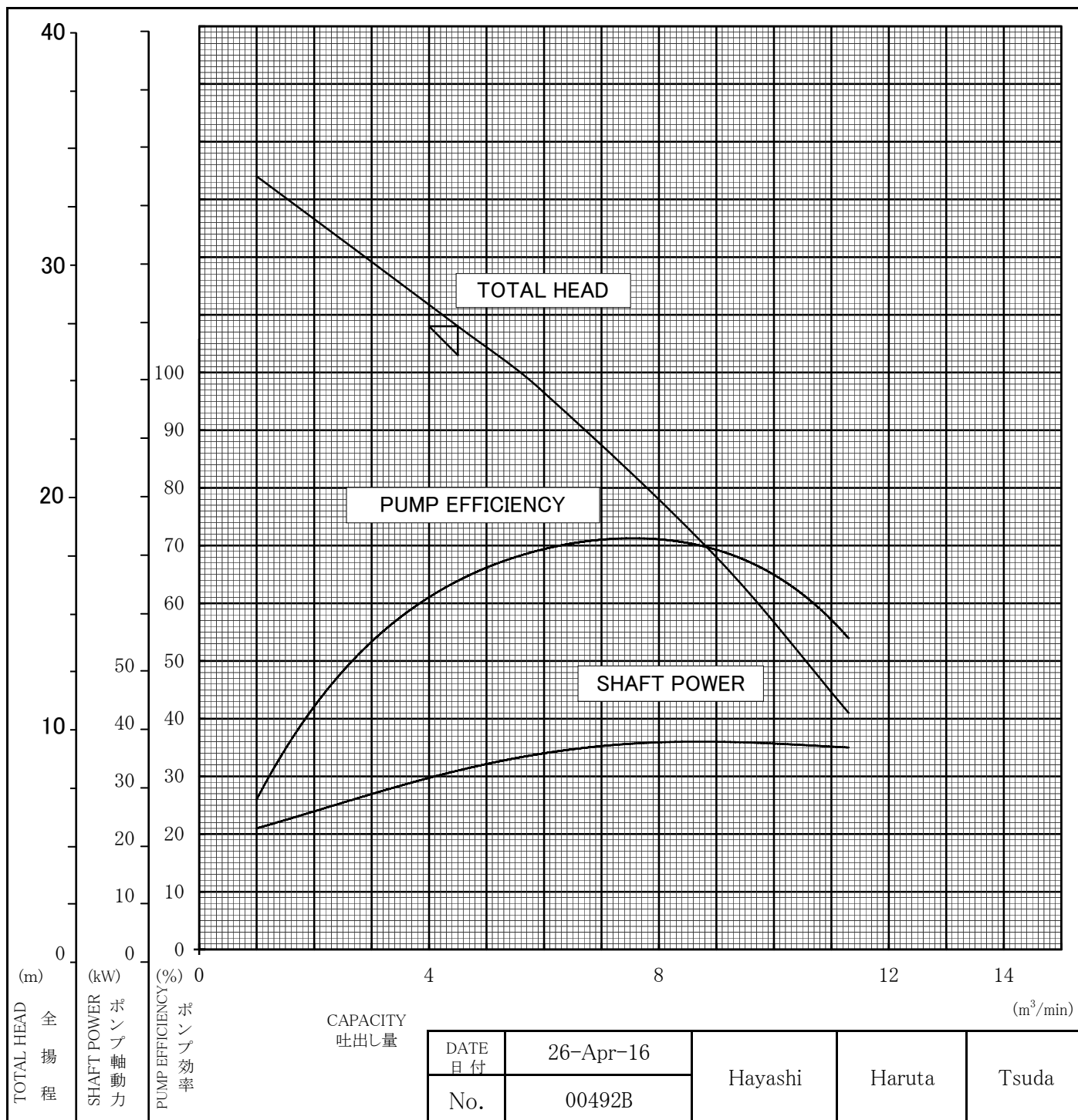
DSN-850B

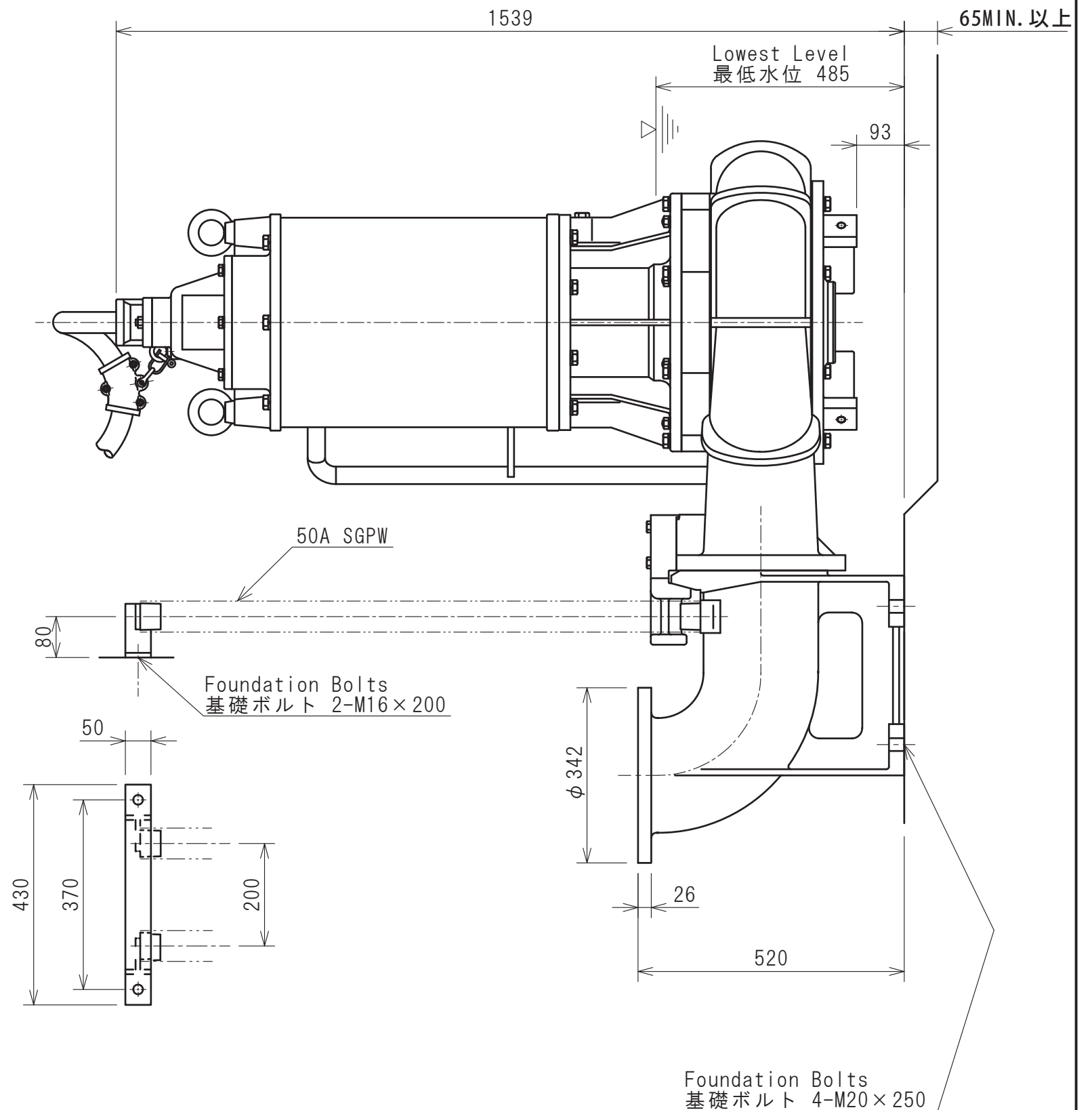
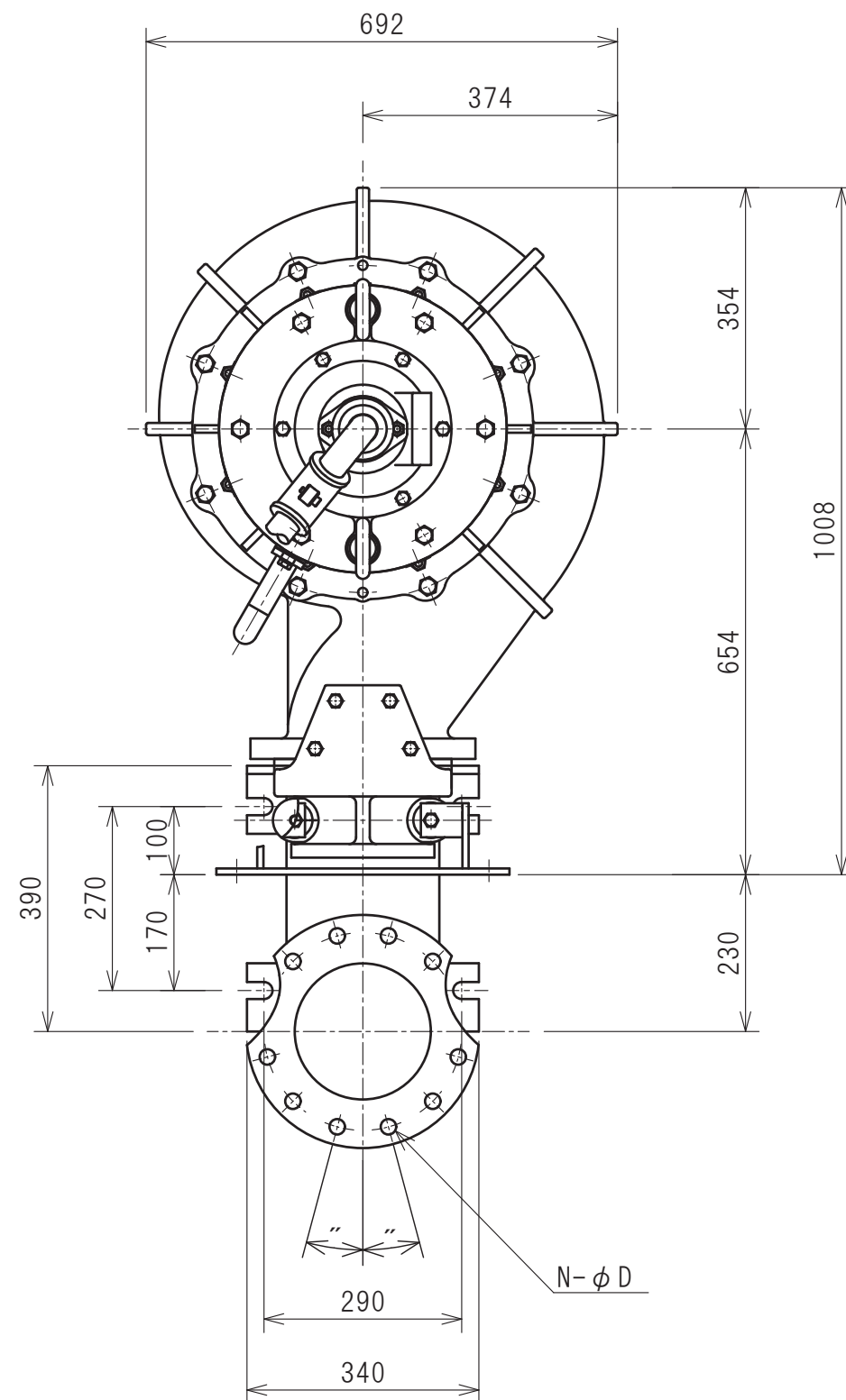
DISCH.DIA
口径

200 mm 1 st.

	TEST LIQUID 試験揚液	CAPACITY 吐出量(m ³ /min)	TOTAL HEAD 全揚程 (m)	SYNCHRONOUS SPEED 同期速度(min ⁻¹)	MOTOR POWER モータ出力(kW)	PUMP EFFICIENCY ポンプ効率(%)
SPECIFICATION 規定項目	WATER 清水	4.5	27	1500 (50Hz)	37	

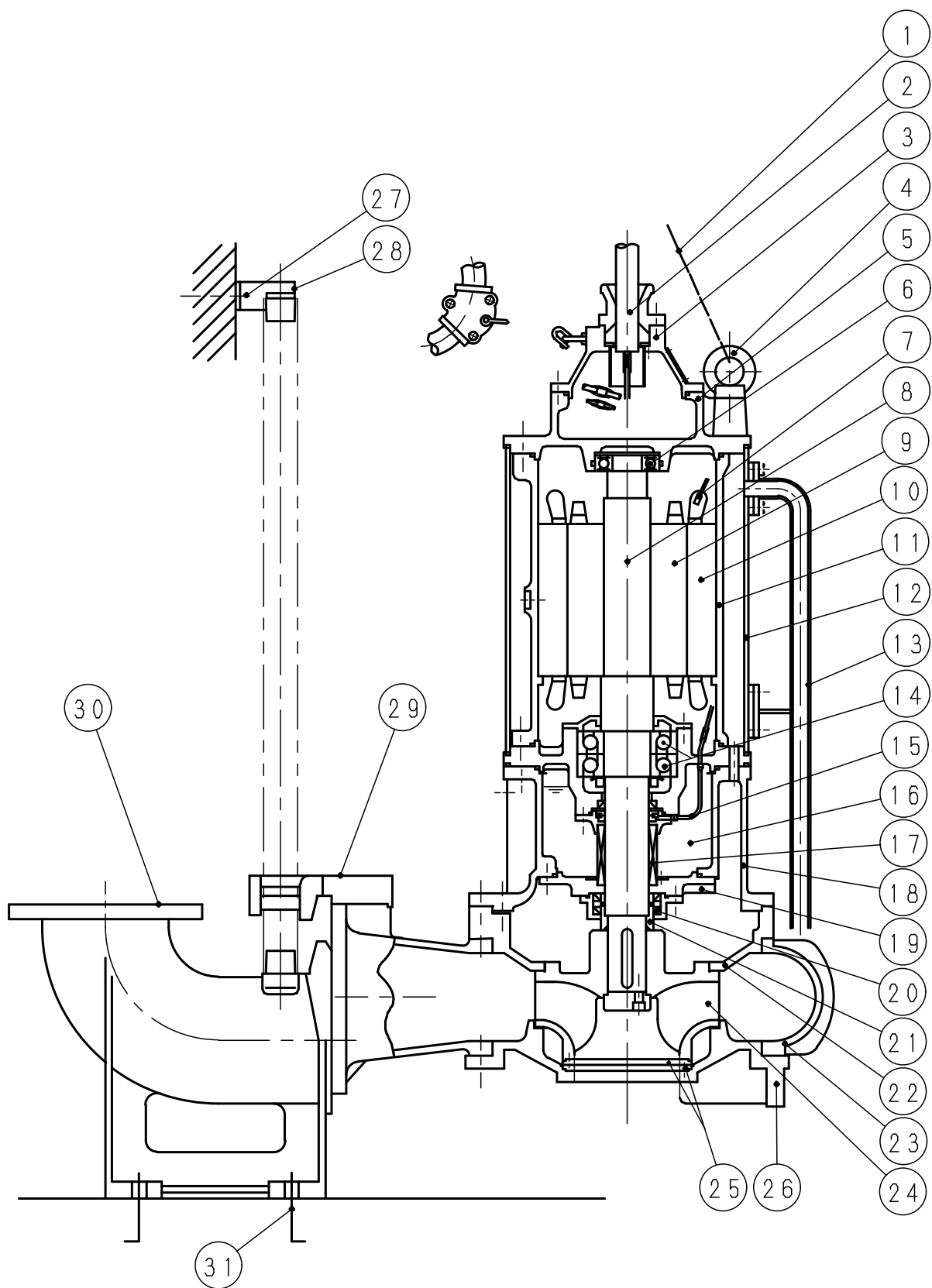
NOTE
記事:





	N	φD	P. C. D
JIS 10K 200A フランジ JIS 10K 200A Flange	12	23	290
水協規格 200A フランジ JWWA 200A Flange	8	19	299

Note 記事	Pump Type:DSN-850B	Approved 承認	Date	Sign 署名	Scale 尺度	Title / 表題	Dwg. No. / 図面番号				
	D:Add and Correct Dimension '20.05.18 A Zin		Jun. 06, 2005	Uemura	1/10	Installation Diagram 据付図 (標準)	M30646				
	E:Change the Terminal Box Cover '22.01.18 T. Iwanaga										
		Checked 審査	Jun. 06, 2005	Uemura		Type / 形式	SAKURAGAWA PUMP MFG.CO.,LTD. 桜川ポンプ製作所				
		Drawn 作成	Jun. 06, 2005	Hayashi		Pump Setter:Type PS-8B PS-8B形着脱装置					



符号 Mark	品 名 Part Name	材 質 ・ 備 考 Material ・ Note
1	吊り上げ用鎖 Lifting Chain	SS+亜鉛メッキ SS+Zincification
2	キャブタイヤケーブル Cabtyre Cable	2PNCTS Rubber insulated fixible cables
3	ターミナルボックスカバー Terminal Box Cover	FC200 Cast Iron
4	アイボルト Eye Bolt	SS400 Mild Steel
5	上部ブラケット Upper Bracket	FC200 Cast Iron
6	ベアリング Bearing	6310ZZC3 Ball Bearing
7	ミニチュアサーマルプロテクター Miniature Thermal Protector	MTP
8	モータシャフト Motor Shaft	SUS420J2 Stainless Steel
9	ロータ Rotor	－ －
10	ステータ Stator	－ －
11	モータフレーム Motor Frame	FC200 Cast Iron
12	冷却ドラム Cooling Jacket	SS400 Mild Steel
13	冷却水導水パイプ Cooling Pipe	SGP Mild Steel
14	ベアリング Bearing	7316DBB Ball bearing
15	浸水検出器 Infiltrative Water Detector	電極式 Electrode type
16	潤滑油 Lubricant	タービン油 Turbine Oil
17	メカニカルシール Mechanical Seal	MW75A －
18	モータ台 Motor Base	FC200 Cast Iron
19	シールハウジング Seal Housing	FC200 Cast Iron
20	オイルシール Oil Seal	合成ゴム Synthetic Rubber
21	シャフトスリーブ Shaft Sleeve	STKM13A+メテコ Mild Steel+Coating
22	ケーシングカバー Casing Cover	FC200 Cast Iron
23	ケーシング Casing	FC200 Cast Iron
24	インペラ Impeller	FC200 Cast Iron
25	マウスリング Mouth Ring	SUS304 Stainless Steel
26	サクシジョンカバー Suction Cover	FC200 Cast Iron
27	基礎ボルト Foundation Bolt	SS Mild Steel
28	ガイドブラケット Guide Bracket	SS400 Mild Steel
29	ガイドスライダー Guide Slider	FCD500 Ductile Cast Iron
30	セッティングデリベリ Setting Delivery	FC200 Cast Iron
31	基礎ボルト Foundation Bolt	SS Mild Steel

	Date	Sign	Title	構造図 Construction Diagram	Dwg No.	
Approved	2015/4/9	Hayashi			Type	DSN-850B
Checked	2015/4/9	Haruta				
Drawn	2015/4/9	Tsuda				
Fig.No.	Fig00405-KZ					