



殿

## DSN 形水中ポンプ 仕様書

1. ポンプ	形 式	DSN-830B		着脱 標準	
	口 径	200	mm	吐 出 口	JIS10K200Aフランジ
	全 揚 程	18		m	
	吐 出 量	4.5		m <sup>3</sup> /min	
2. モーター	形 式	乾式水中形三相誘導電動機			
	出 力	22	kW	極 数	4 極
	電 圧	200	V	耐熱クラス	F 種
	周波数	50	Hz	電 流	80 A
	始動方式	スター・デルタ始動			
	軸 受	上部	6309ZZ	下部	6312ZZ
	3. 軸封装置	モーター側	ダブルタイプメカニカルシール		MW50
インペラ側		超硬 × 超硬			
潤滑油		タービン油第1種 (ISO VG32)		4.5	リットル
4. モーター保護装置	モーター内蔵:ミニチュアサーマルプロテクタ + 浸水検出器				
5. キャブタイヤケーブル					
		7C × 14	mm <sup>2</sup>		
	2PNCTS	3C × 0.75	mm <sup>2</sup>	10 m	仕上径 φ 31.1 mm
6. 主要部品材質及び塗装	インペラ:FC200	指定色 黒			
	ケーシング:FC200				
	モータフレーム:FC200				
	モータシャフト:SUS420J2	第1層 エコタールエポキシ樹脂塗装			
	ブラケット:FC200				
	サクシヨンカバー:FC200				
	ケーシングカバー:FC200				
	接液部ボルト・ナット:SUS304				
7. 寸法・質量	幅: - mm	奥行: - mm	最大高さ: - mm	ポンプ本体質量: 425 kg	
				着脱装置本体質量: 105 kg	
8. 備考	※ 正式な寸法は外形寸法図又は据付図にてご確認ください				
	PS-8B 着脱装置付				
	最大通過固形物 55mm × 55mm 2枚羽根				

FORECAST ON PUMP CHARACTERISTICS  
ポンプ想定曲線図

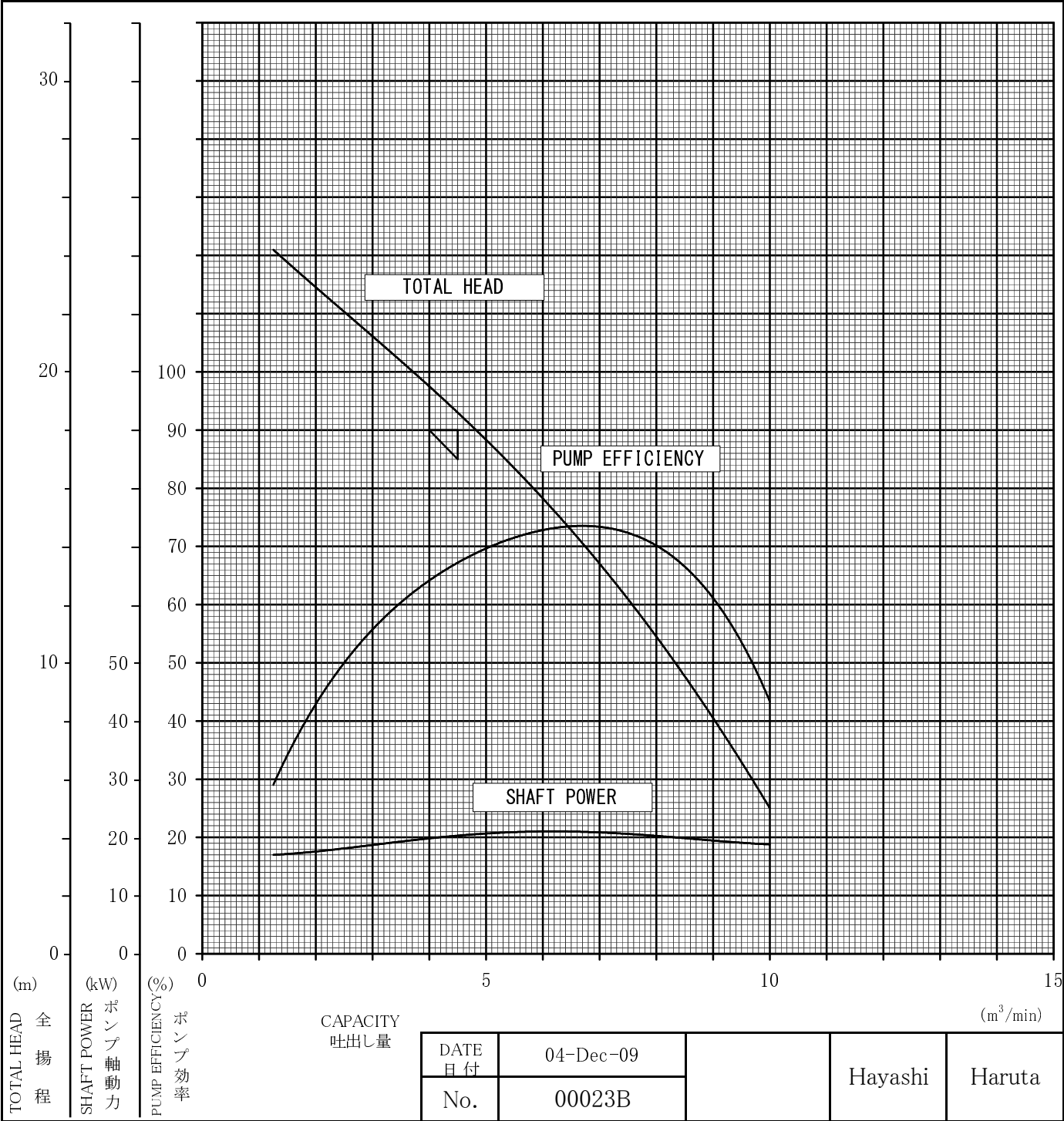
P	
枚数	

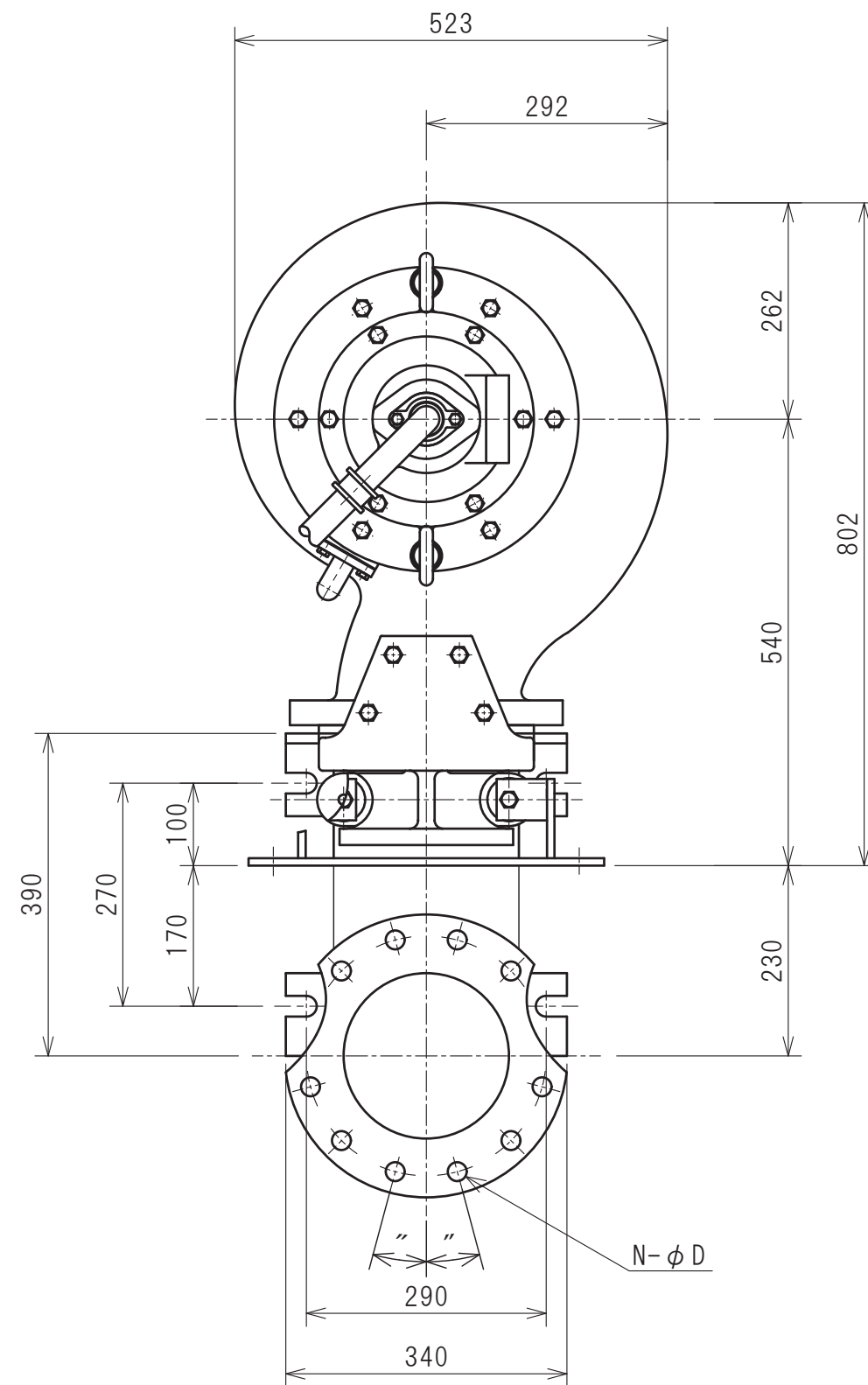
株式会社 桜川ポンプ製作所  
SAKURAGAWA PUMP MFG.CO.,LTD.

TYPE 形式 DSN-830B DISCH.DIA 口径 200 mm 1 st.

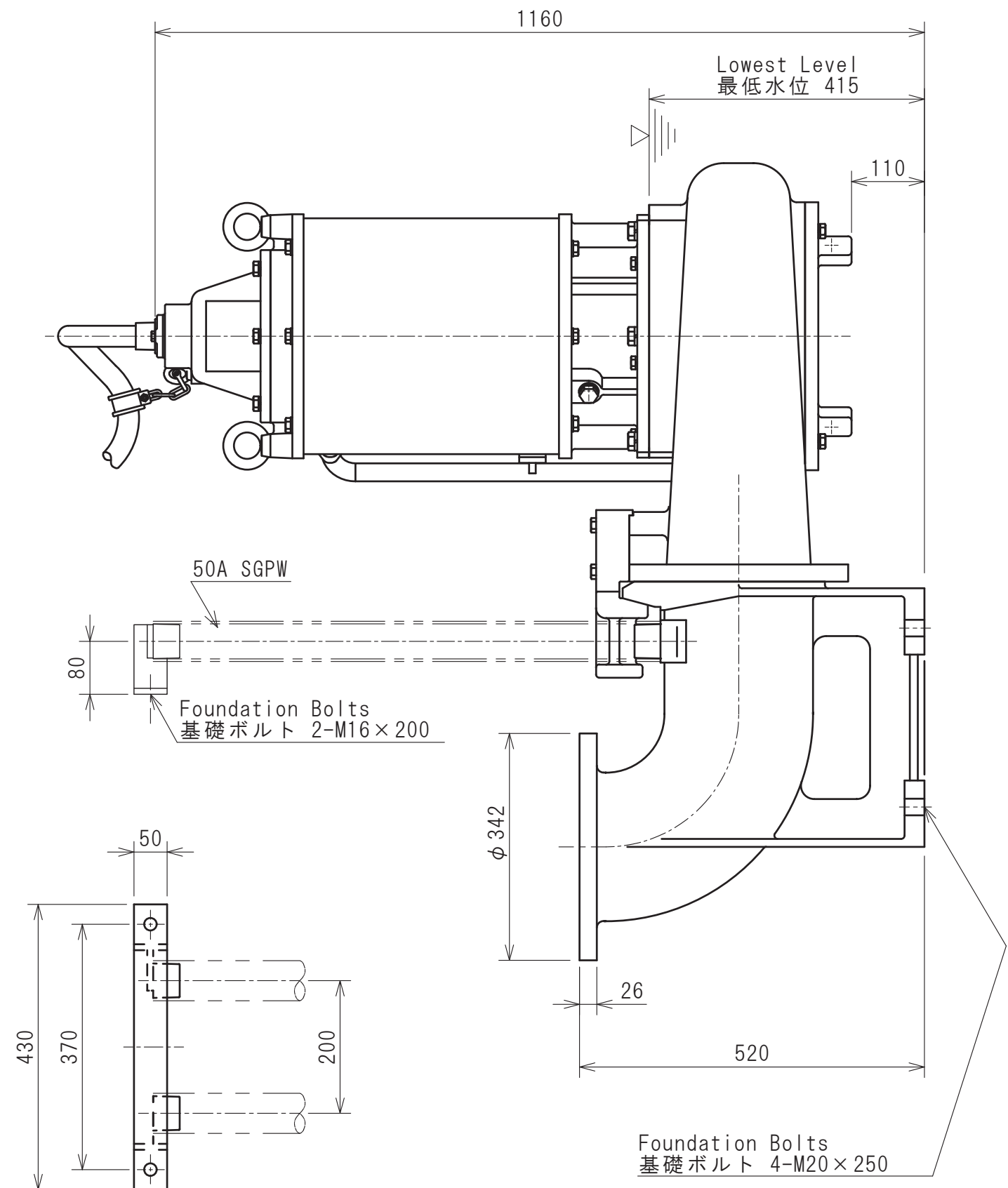
	TEST LIQUID 試験 揚液	CAPACITY 吐出量(m <sup>3</sup> /min)	TOTAL HEAD 全揚程 (m)	SYNCHRONOUS SPEED 同期速度(min <sup>-1</sup> )	SHAFT POWER ポンプ軸動力(kW)	PUMP EFFICIENCY ポンプ効率(%)
SPECIFICATION 規定項目	WATER 清水	4.5	18	1500 (50Hz)	22	




NOTE 記事:

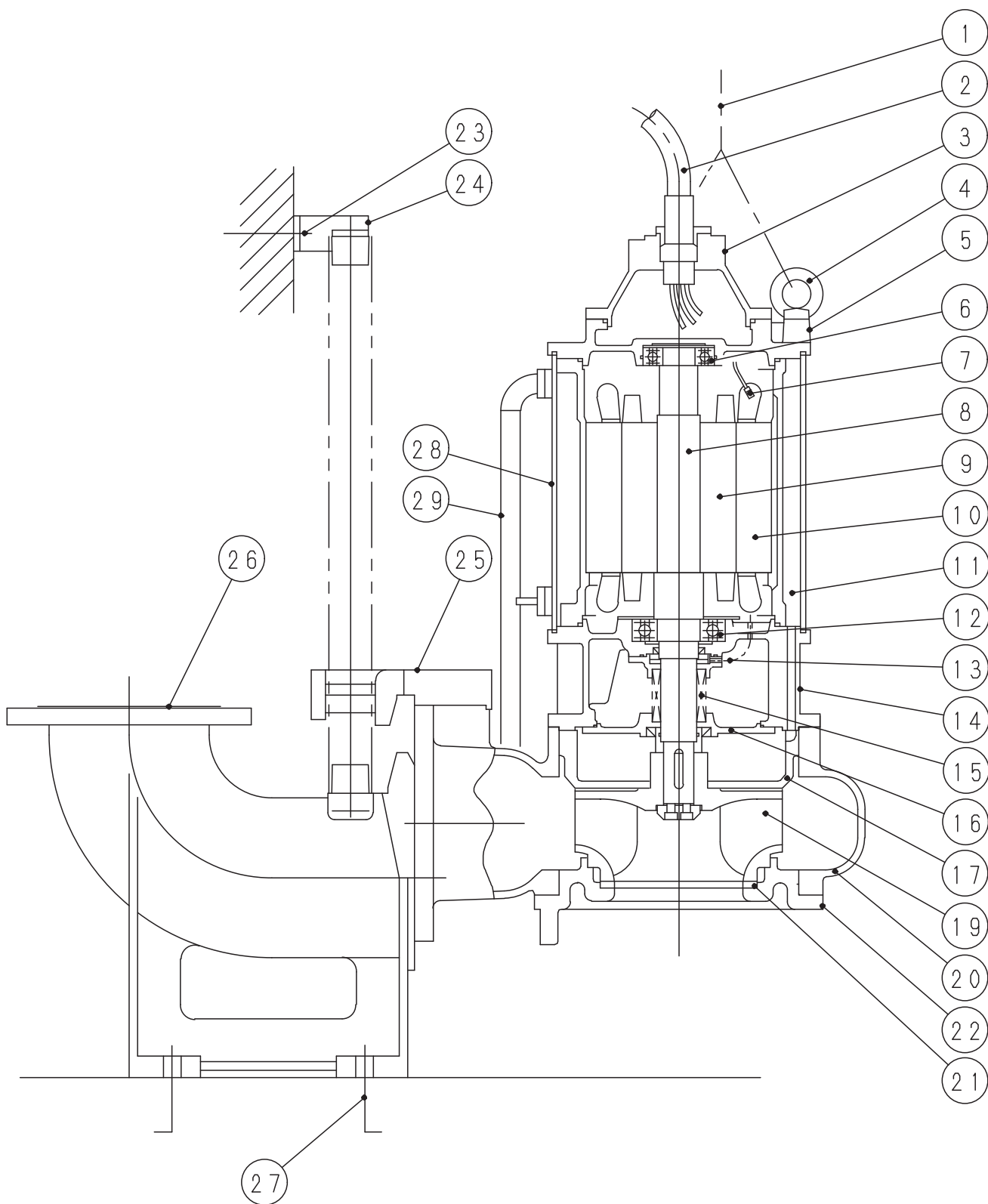




	N	φD	P. C. D
JIS 10K 200A フランジ JIS 10K 200A Flange	12	23	290
水協規格 200A フランジ JWWA 200A Flange	8	19	299



Note 記事	Pump Type:DSN-830B With Cooling Jacket		<div><div></div><div>Approved 承認</div><div>Checked 審査</div><div>Drawn 作成</div></div>	Date 年月日	Sign 署名	Scale 尺度	Title / 表題 Installation Diagram(With Cooling Jacket) 据付図 (冷却ドラム付)	Dwg. No. / 図面番号		
	C:Change the Terminal Box Cover '22.01.12  T. Iwanaga			Feb. 05, 2004	Kaneda	1 / 8		M 3 0 4 6 1	A	B
				Feb. 05, 2004	Kaneda		Type / 形式 Pump Setter:Type PS-8B PS-8B形着脱装置	SAKURAGAWA PUMP MFG.CO.,LTD.  桜川ポンプ製作所		
				Feb. 05, 2004	Hayashi					



符号 Mark	品 名 Part Name	材 質 ・ 備 考 Material ・ Note
1	吊り上げ用鎖 Lifting Chain	SS+亜鉛メッキ SS+Zincification
2	キャブタイヤケーブル Cabtyre Cable	2PNCTS Rubber insulated flexible cables
3	ターミナルボックスカバー Terminal Box Cover	FC200 Cast Iron
4	アイボルト Eye Bolt	SS400 Mild Steel
5	上部ブラケット Upper Bracket	FC200 Cast Iron
6	ベアリング Bearing	6309ZZC3 Ball Bearing
7	ミニチュアサーマルプロテクター Miniature Thermal Protector	MTP
8	モータシャフト Motor Shaft	SUS420J2 Stainless Steel
9	ロータ Rotor	-
10	ステータ Stator	-
11	モータフレーム Motor Frame	FC200 Cast Iron
12	ベアリング Bearing	6312ZZC3 Ball Bearing
13	浸水検出器 Infiltrative Water Detector	電極式 Electrode type
14	モータ台 Motor Base	FC200 Cast Iron
15	メカニカルシール Mechanical Seal	MW50 -
16	シールハウジング Seal Housing	FC200 Cast Iron
17	ケーシングカバー Casing Cover	FC200 Cast Iron
19	インペラ Impeller	FC200 Cast Iron
20	ケーシング Casing	FC200 Cast Iron
21	マウスリング Mouth Ring	SUS403 Stainless Steel
22	サクションカバー Suction Cover	FC200 Cast Iron
23	基礎ボルト Foundation Bolt	SS Mild Steel
24	ガイドブラケット Guide Bracket	SS400 Mild Steel
25	ガイドスライダー Guide Slider	FCD500 Ductile Cast Iron
26	セッティングデリバリー Setting Delivery	FC200 Cast Iron
27	基礎ボルト Foundation Bolt	SS Mild Steel
28	冷却ドラム Cooling Jacket	SS400 Mild Steel
29	冷却水導水パイプ Cooling Pipe	SS400 Mild Steel

	Date	Sign	Title	構造図 Construction Diagram	Dwg No.
Approved	Nov-05-2015	T.Hayashi			M30460B-KZ
Checked			Type	DSN-830B	株式会社 桜川ポンプ製作所 SAKURAGAWA PUMP MFG.CO.LTD.
Drawn	2015/11/4	Koizumi			
Fig.No.	Fig00469-KZ				