

FORECAST ON PUMP CHARACTERISTICS

ポンプ想定曲線図

P	
枚数	

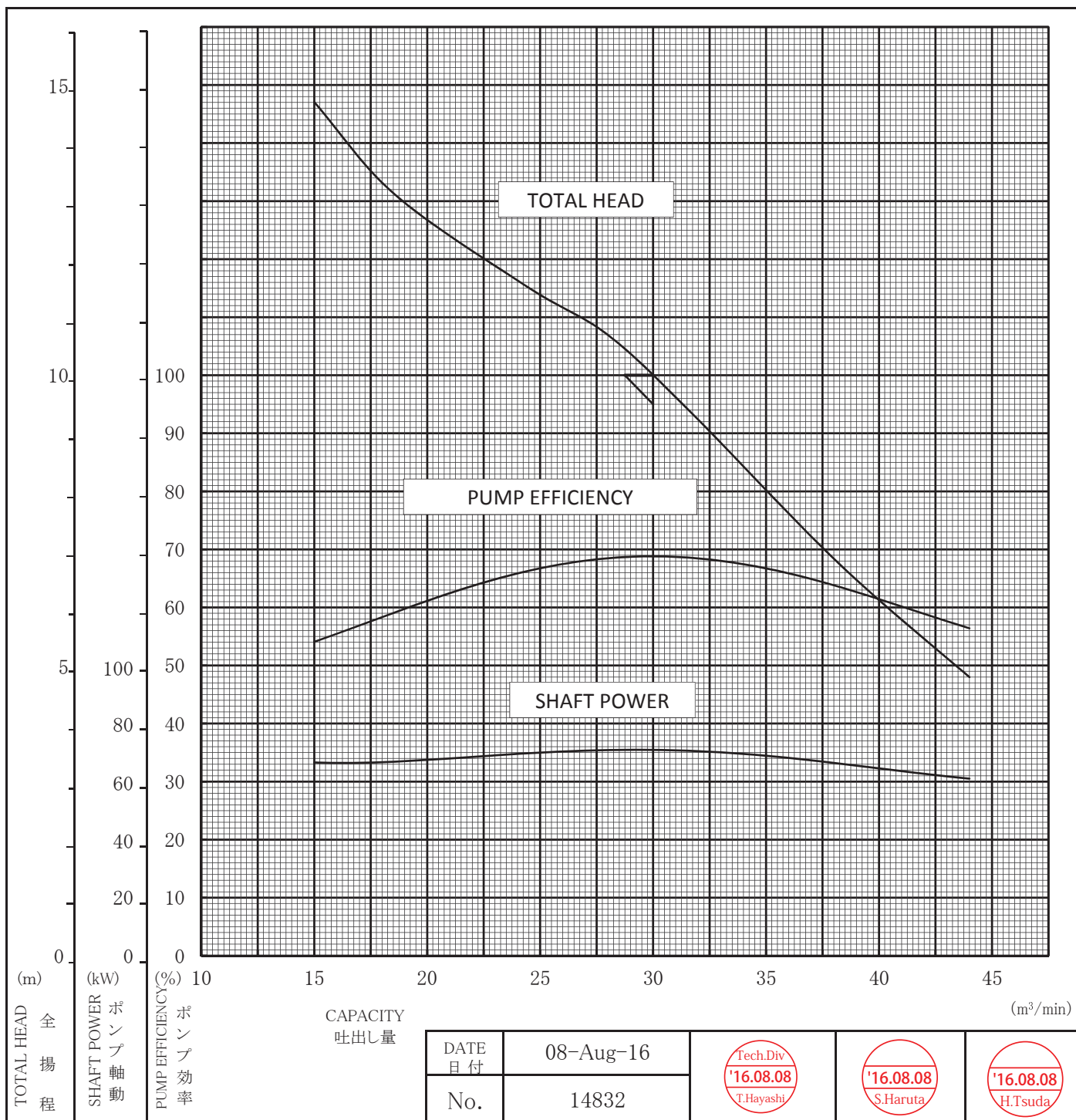
株式会社 桜川ポンプ製作所
SAKURAGAWA PUMP MFG.CO.,LTD.

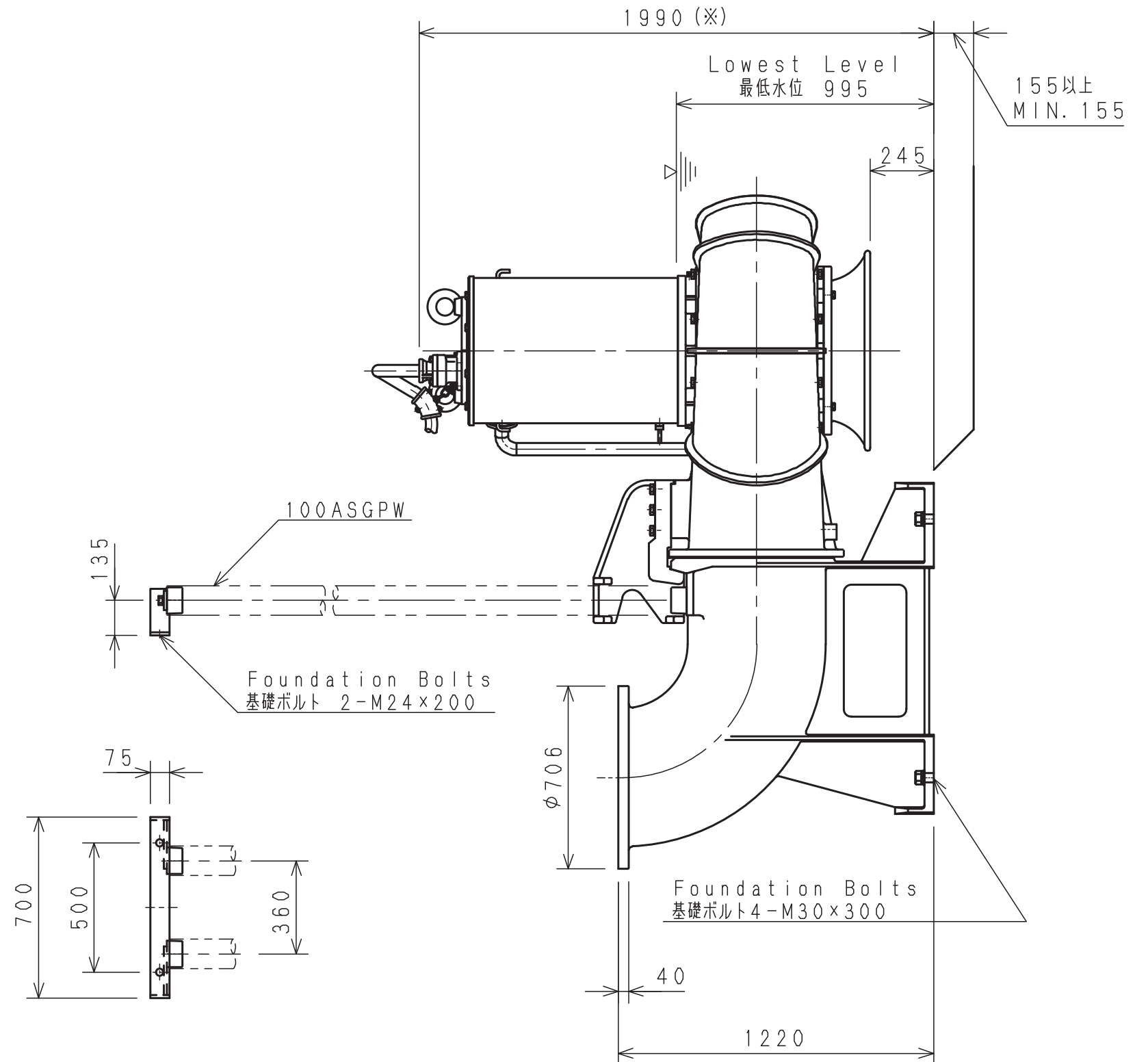
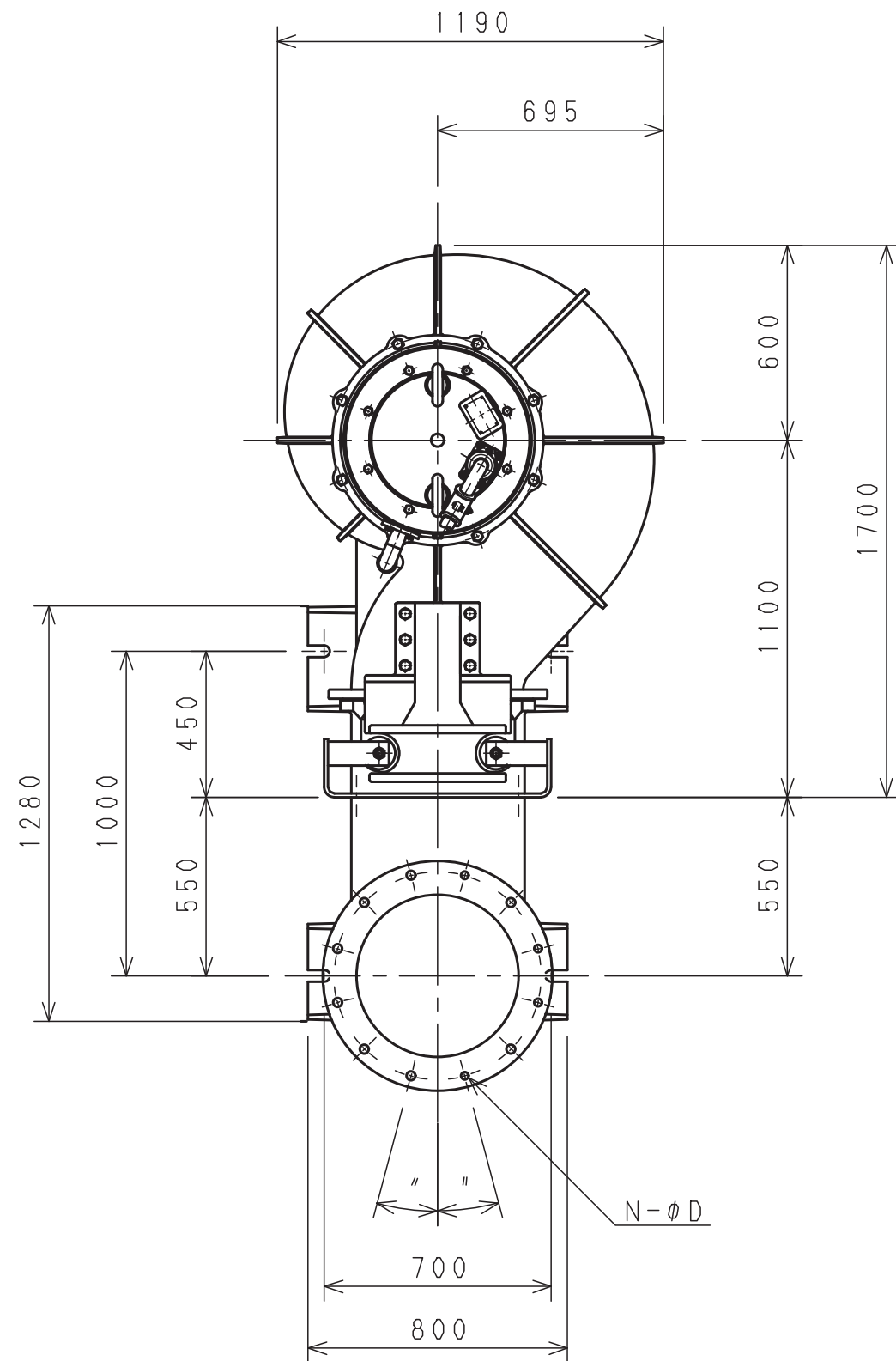
TYPE
形式 DSN-20100

DISCH.DIA
口径 500 mm 1 st.

	TEST LIQUID 試験揚液	CAPACITY 吐出量(m ³ /min)	TOTAL HEAD 全揚程 (m)	SYNCHRONOUS SPEED 同期速度(min ⁻¹)	MOTOR POWER モータ出力(kW)	PUMP EFFICIENCY ポンプ効率(%)
SPECIFICATION 規定項目	WATER 清水	30	10	900 (60Hz)	75	

NOTE
記事:





	N	φD	P. C. D
JIS 10K 500A フランジ JIS 10K 500A Flange	20	27	620
水協規格 500A フランジ JWWA 500A Flange	12	27	639

(※) 寸法は、モーター出力により異なる場合があります。
Dimension Differs by Motor Output

Note 記事	PumpType: DSN-2050A, 2030A, 2040	Approved 承認	Date 年月日	Sign 署名	Scale 尺度	Title / 表題	Dwg. No. / 図面番号			
	DSN-2075, 20100, 20150, 20160		Sep. 26, 2001	Kaneda	1/20	Installation Diagram 据付図 (標準)	M30733			
	C: Add and Correct Dimension '20.05.29 A Zin	Checked 審査				Type / 形式	SAKURAGAWA PUMP MFG. CO. LTD. サクラ川ポンプ製作所			
		Drawn 作成	Sep. 26, 2001	Hayashi		Pump Setter: Type PS-20A PS-20A形着脱装置				