

## FORECAST ON PUMP CHARACTERISTICS

## ポンプ想定曲線図

P	
枚数	

株式会社 桜川ポンプ製作所  
SAKURAGAWA PUMP MFG. CO., LTD.

TYPE  
形式

DSN-20100

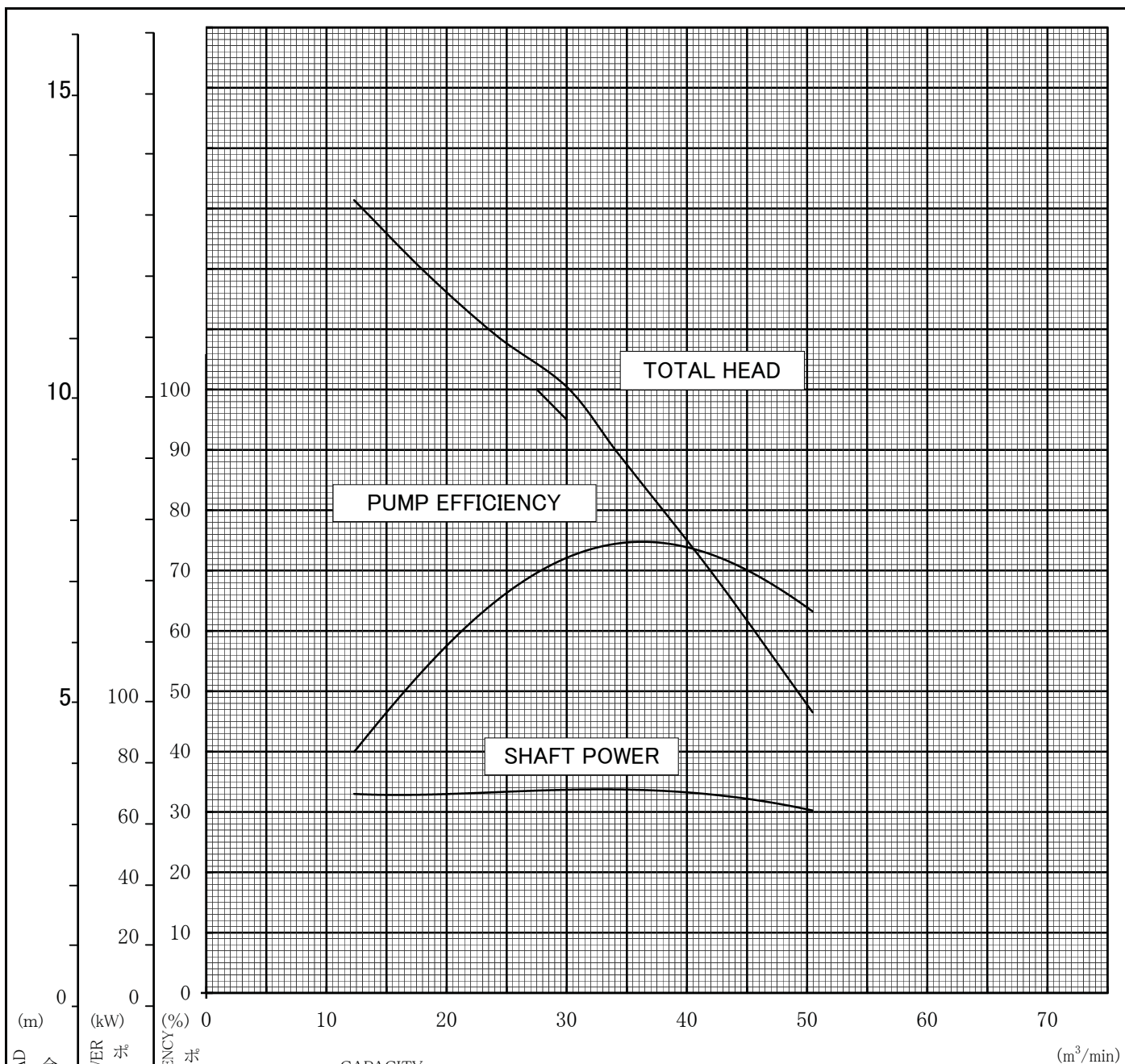
DISCH.DIA  
口径

500 mm

1 st.

	TEST LIQUID 試験揚液	CAPACITY 吐出量(m <sup>3</sup> /min)	TOTAL HEAD 全揚程 (m)	SYNCHRONOUS SPEED 同期速度(min <sup>-1</sup> )	MOTOR POWER モータ出力(kW)	PUMP EFFICIENCY ポンプ効率(%)
SPECIFICATION 規定項目	WATER 清水	30	10	750 (50Hz)	75	

NOTE  
記事:



DATE  
日付

23-Sep-16

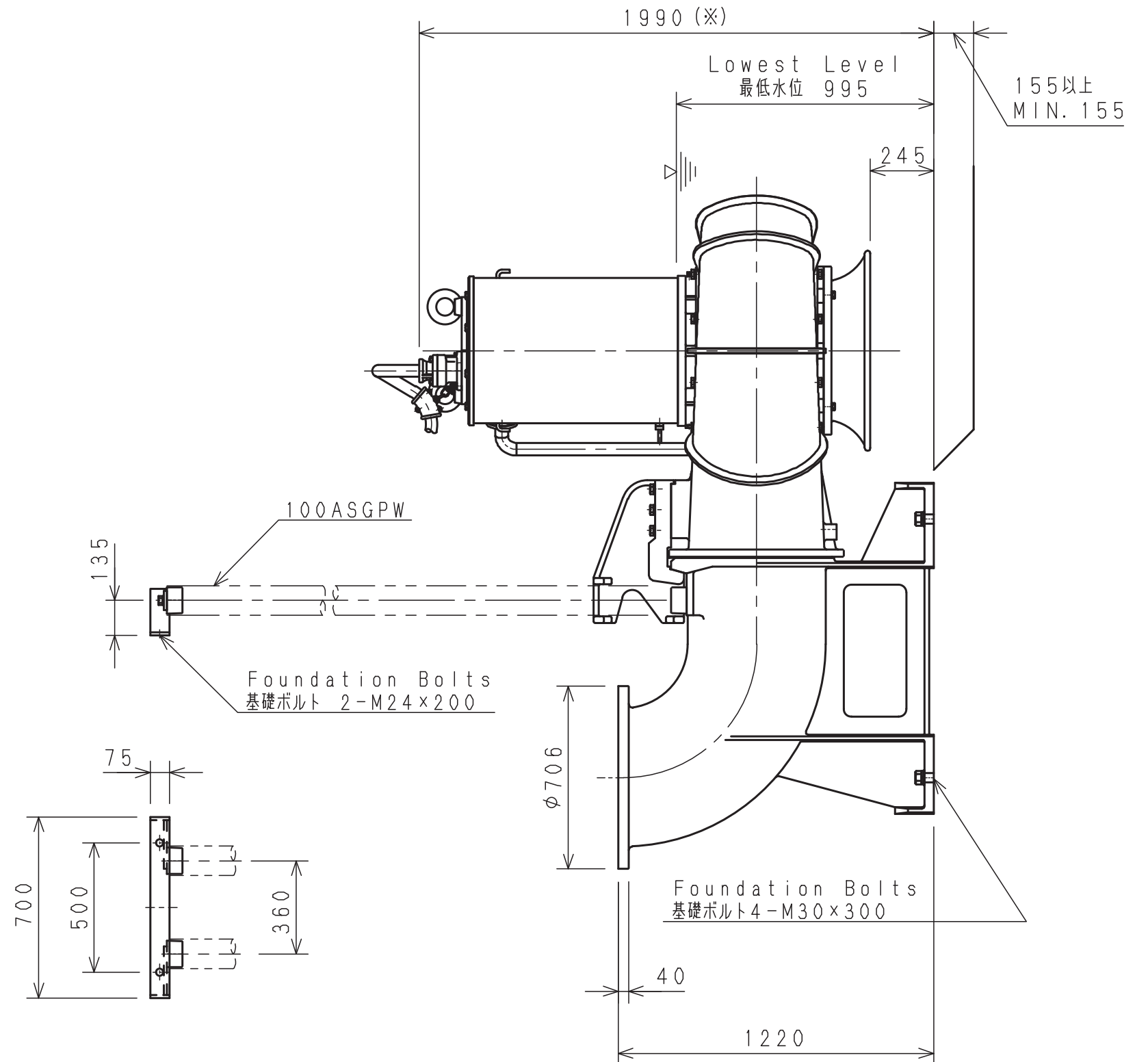
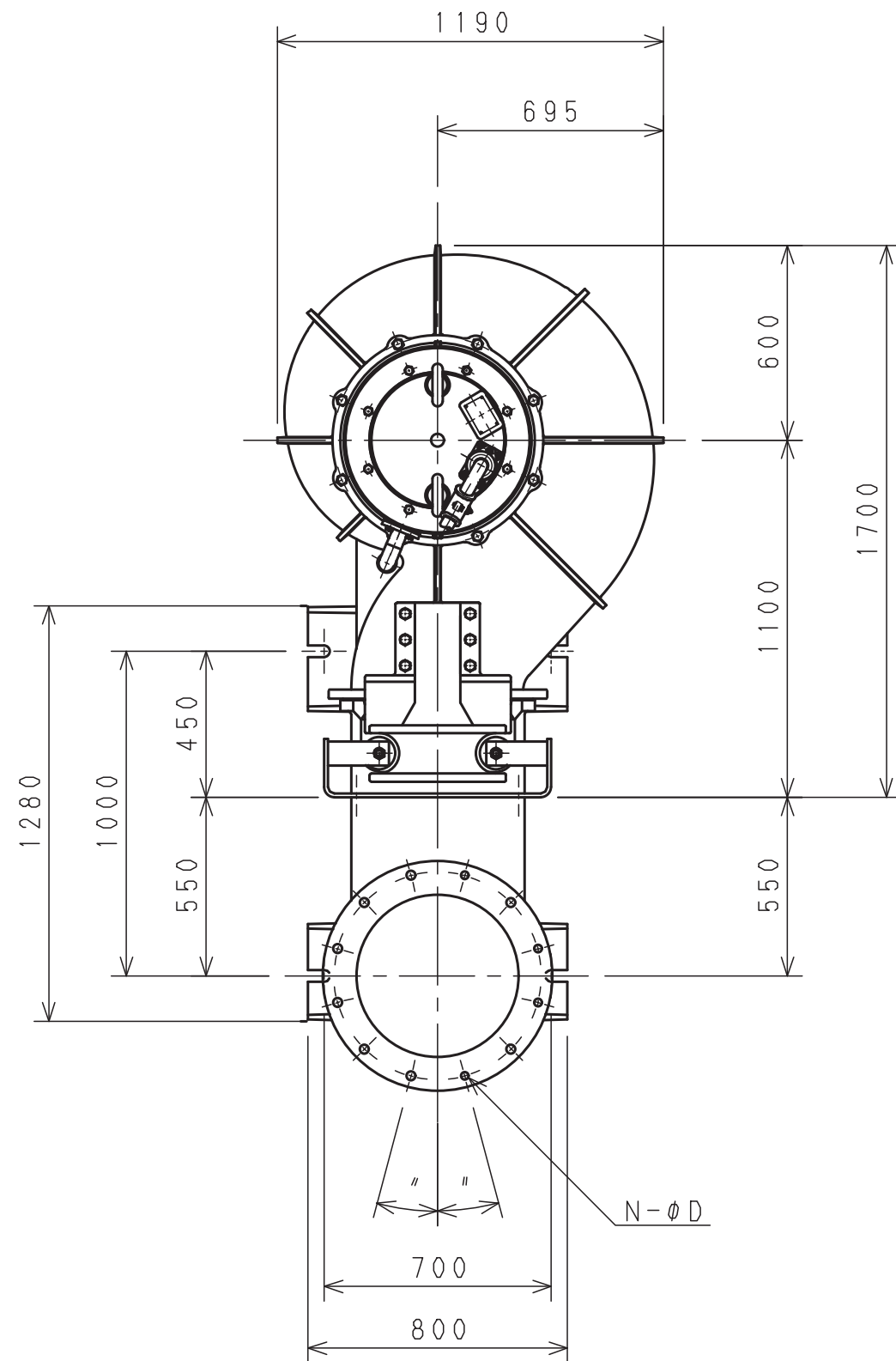
No.

00630

Tech.Div  
'16.09.23  
T.Hayashi

'16.09.23  
S.Haruta(S)

'16.09.23  
H.Tsuda



	N	φD	P. C. D
JIS 10K 500A フランジ JIS 10K 500A Flange	20	27	620
水協規格 500A フランジ JWWA 500A Flange	12	27	639

(※) 寸法は、モーター出力により異なる場合があります。  
Dimension Differs by Motor Output

Note 記事	PumpType: DSN-2050A, 2030A, 2040	Approved 承認	Date 年月日	Sign 署名	Scale 尺度	Title / 表題	Dwg. No. / 図面番号			
	DSN-2075, 20100, 20150, 20160		Sep. 26, 2001	Kaneda	1/20	Installation Diagram 据付図 (標準)	M30733			
	C: Add and Correct Dimension '20.05.29 A Zin	Checked 審査				Type / 形式	<b>SAKURAGAWA PUMP MFG. CO. LTD.</b> <b>サクラ川ポンプ製作所</b>			
		Drawn 作成	Sep. 26, 2001	Hayashi		Pump Setter: Type PS-20A PS-20A形着脱装置				