



殿

## DSN 形水中ポンプ 仕様書

1. ポンプ	形 式	DSN-1630A		着脱 標準	
	口 径	400	mm	吐 出 口	JIS10K400Aフランジ
	全 揚 程			4.5	m
	吐 出 量			18	m <sup>3</sup> /min
2. モーター	形 式	乾式水中形三相誘導電動機			
	出 力	22	kW	極 数	8 極
	電 圧	200	V	耐熱クラス	F 種
	周波数	50	Hz	電 流	98 A
	始動方式	スター・デルタ始動			
	軸 受	上部	6310ZZ	下部	7316DBB
	3. 軸封装置	モーター側	ダブルタイプメカニカルシール		MW75A
インペラ側		超硬 × 超硬			
潤 滑 油		タービン油第1種 (ISO VG32)		6.5	リットル
4. モーター保護装置	モーター内蔵:ミニチュアサーマルプロテクタ + 浸水検出器				
5. キャブタイヤケーブル					
		7C × 14	mm <sup>2</sup>		
	2PNCTS	3C × 0.75	mm <sup>2</sup>	10 m	仕上径 φ 31.1 mm
6. 主要部品材質及び塗装	インペラ:FC200	指定色 黒			
	ケーシング:FC200				
	モータフレーム:FC200				
	モータシャフト:SUS420J2	第1層 エコタールエポキシ樹脂塗装			
	ブラケット類:FC200				
	サクシヨンカバー:FC200				
	ケーシングカバー:FC200				
	接液部ボルト・ナット:SUS304				
7. 寸法・質量	幅: - mm	奥行: - mm	最大高さ: - mm	ポンプ本体質量: 850 kg	
					着脱装置本体質量: 435 kg
	※ 正式な寸法は外形寸法図又は据付図にてご確認ください				
8. 備考	PS-16B 着脱装置付				

## FORECAST ON PUMP CHARACTERISTICS

## ポンプ想定曲線図

P	
枚数	

カネヰ桜川ポンプ製作所

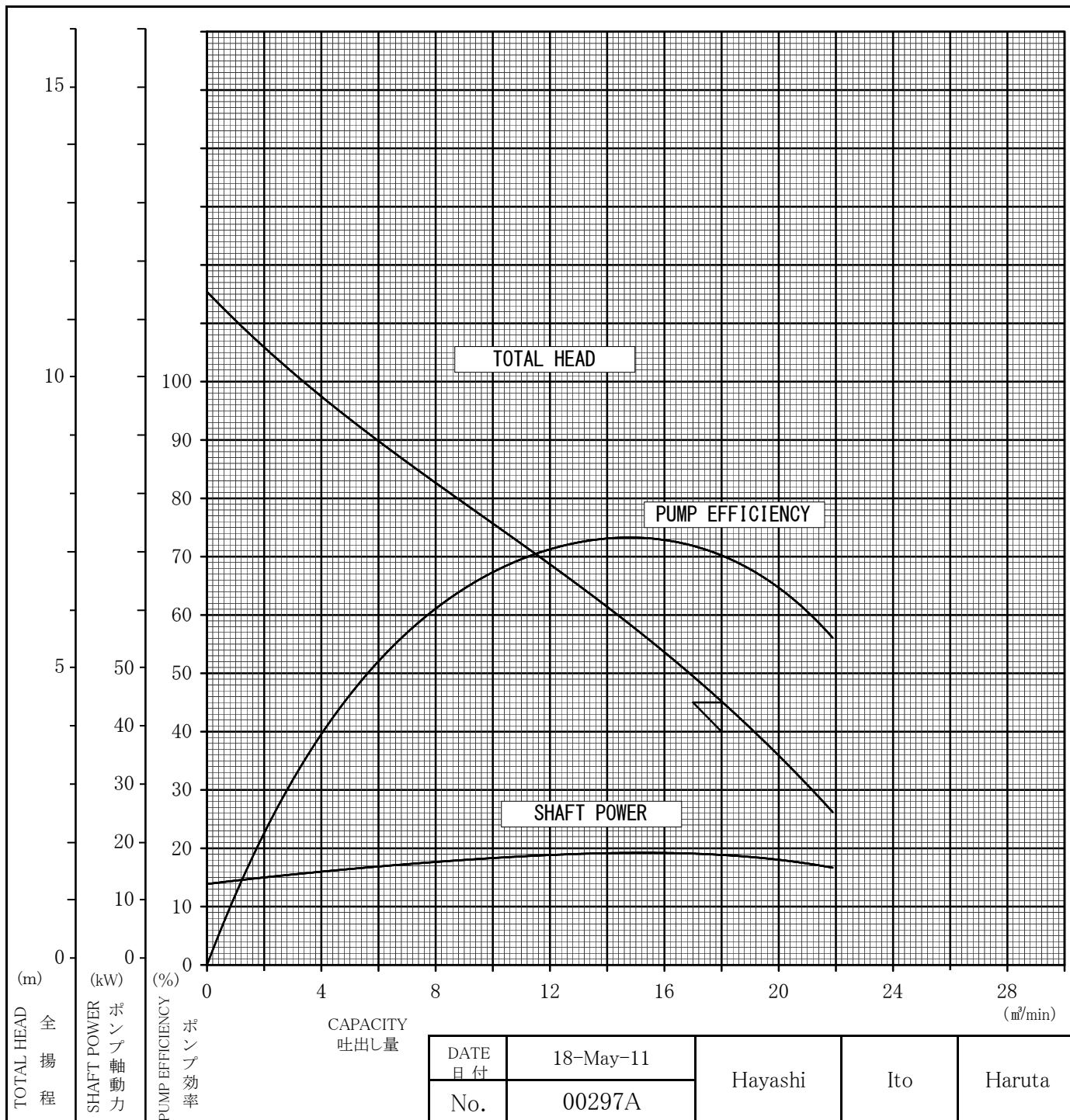
TYPE  
形式

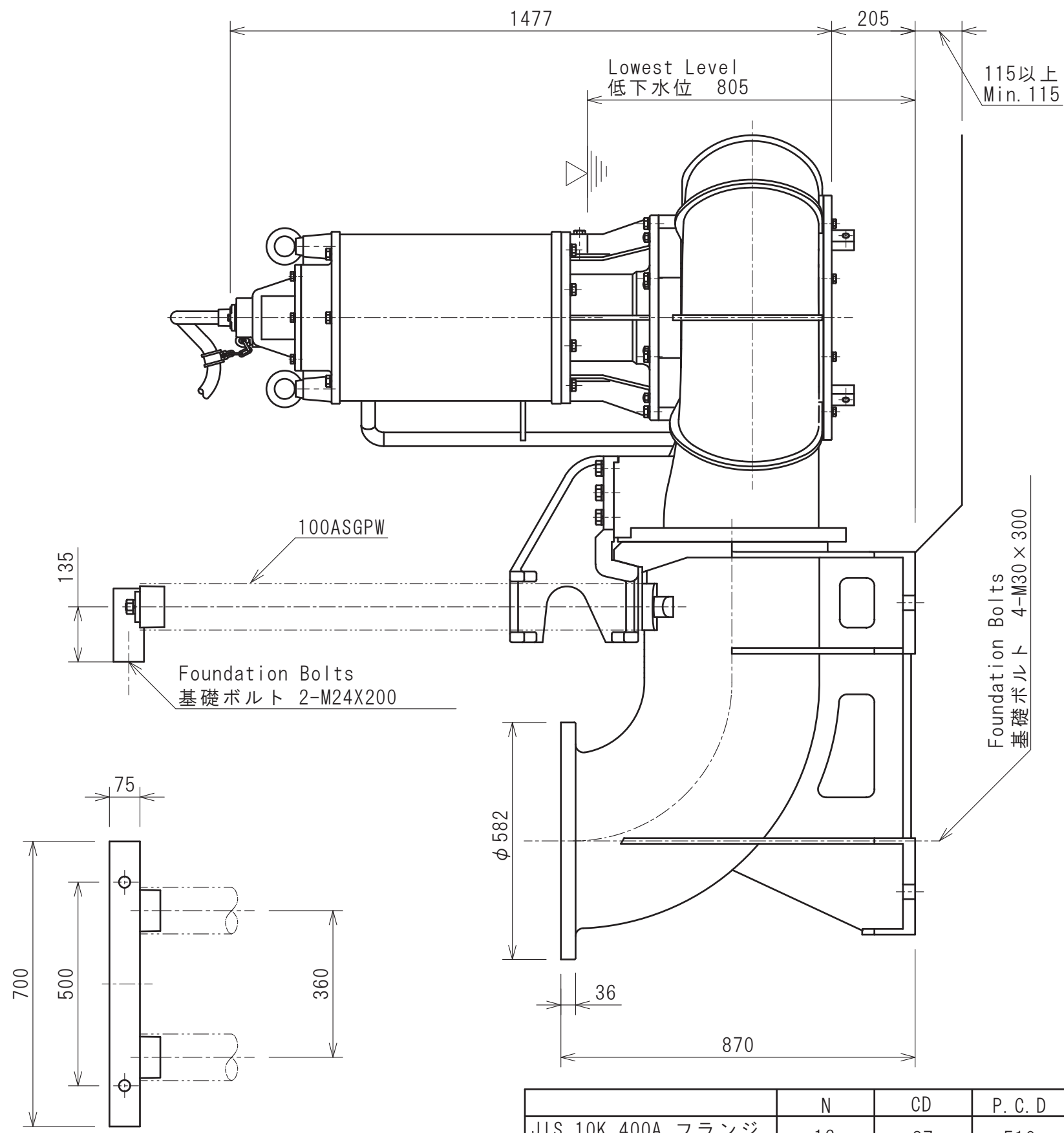
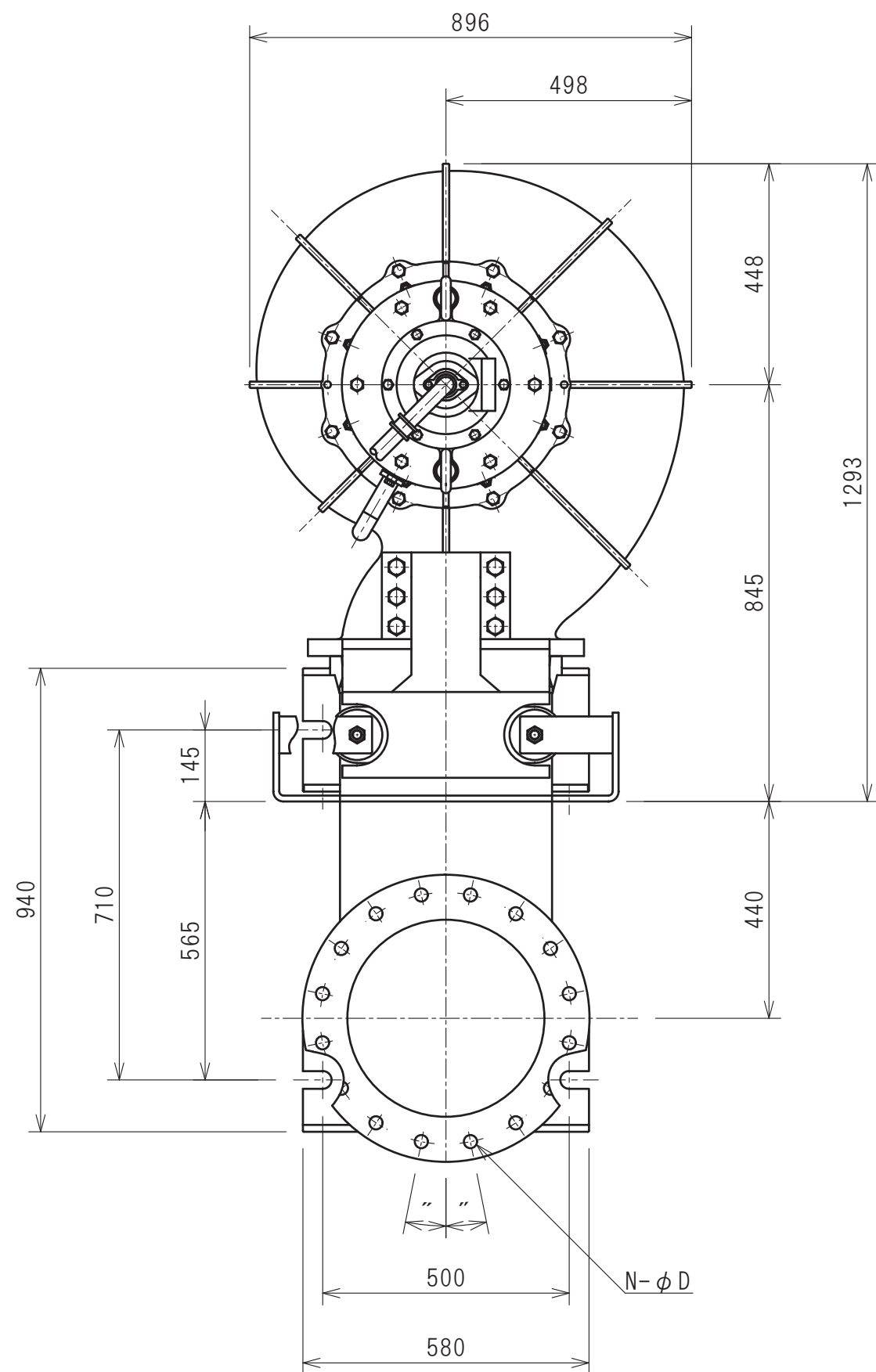
DSN-1630A/F-1630A

DISCH.DIA  
口径

400 mm 1 st.

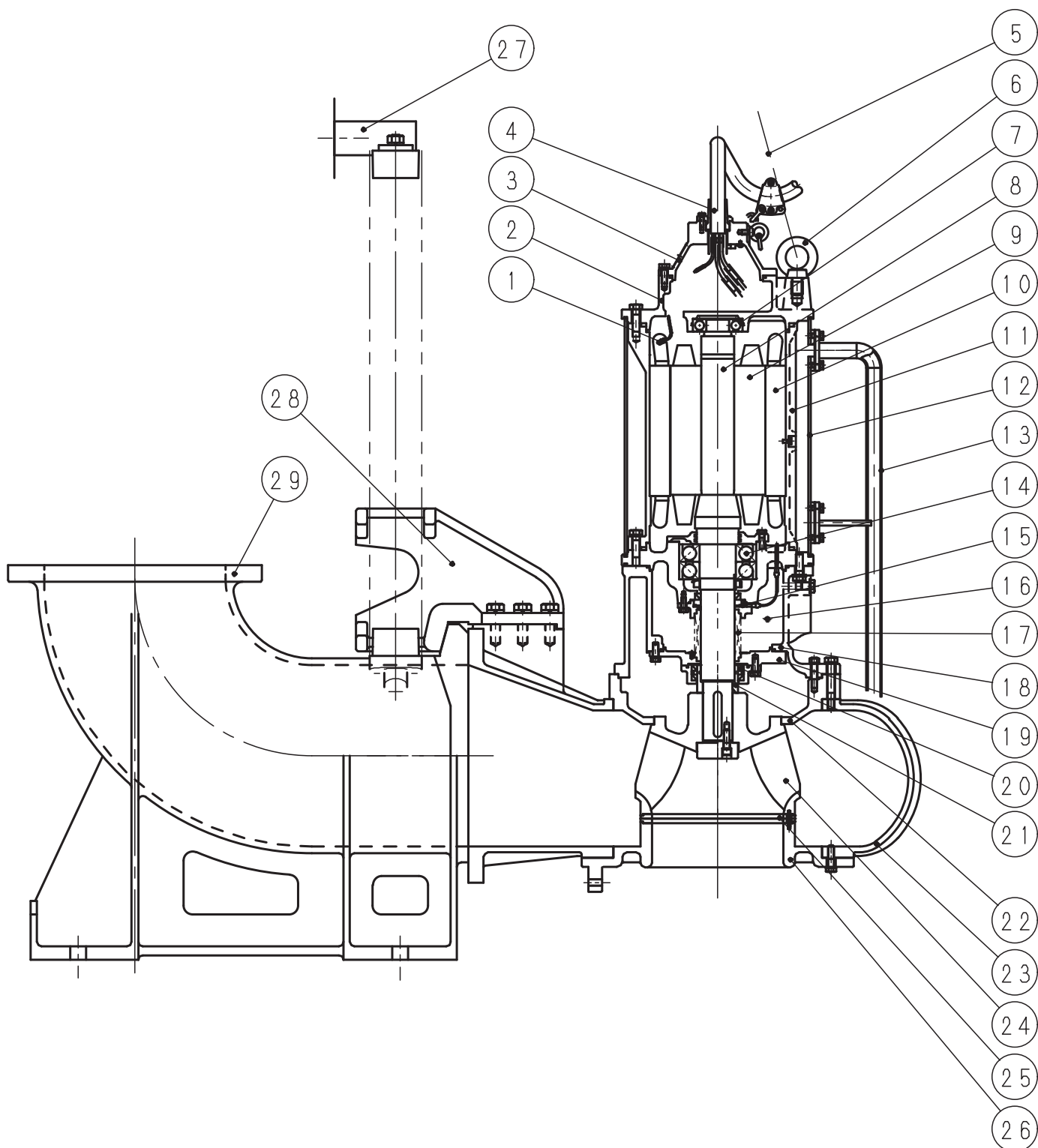
	TEST LIQUID 試験揚液	CAPACITY 吐出量 (m <sup>3</sup> /min)	TOTAL HEAD 全揚程 (m)	SYNCHRONOUS SPEED 同期速度 (min <sup>-1</sup> )	SHAFT POWER ポンプ軸動力 (kW)	PUMP EFFICIENCY ポンプ効率 (%)
SPECIFICATION 規定項目	WATER 清水	18	4.5	750 (50Hz)	22	

NOTE  
記事:



	N	CD	P. C. D
JIS 10K 400A フランジ JIS 10K 400A Flange	16	27	510
水協規格 400A フランジ JWWA 400A Flange	12	25	524

Note 記事	PumpType:DSN-1630A, 1660A			Date 年月日	Sign 署名	Scale 尺度	Title / 表題	Dwg. No. / 図面番号		
	B: Add and Correct Dimension '20.05.28 A Zin			年 月 日	署 名	1/12	Installation Diagram	S30856		
	C: Change the terminal box cover '22.01.24 S. Hashida			Sep. 22. 2007	Uemura		据付図 (標準)			
				Sep. 22. 2007	Hayashi		Type / 形式			
				Sep. 22. 2007	Haruta		Pump Setter: Type PS-16B PS-16B形着脱装置	SAKURAGAWA PUMP MFG.CO.,LTD. 桜川ポンプ製作所		



符号 Mark	品 名 Part Name	材 質 ・ 備 考 Material ・ Note
1	ミニチュアサーマルプロテクター Miniature Thermal Protector	MTP
2	上部ブラケット Upper Bracket	FC200 Cast Iron
3	ターミナルボックスカバー Terminal Box Cover	FC200 Cast Iron
4	キャブタイヤケーブル Cabtyre Cable	2PNCTS Rubber insulated flexible cables
5	吊り上げ用鎖 Lifting Chain	SS+亜鉛メッキ SS+Zincification
6	アイボルト Eye Bolt	SS400 Mild Steel
7	ベアリング Bearing	6310ZZC3 Ball Bearing
8	モータシャフト Motor Shaft	SUS420J2 Stainless Steel
9	ロータ Rotor	-
10	ステータ Stator	-
11	モータフレーム Motor Frame	FC200 Cast Iron
12	冷却ドラム Cooling Jacket	SS400 Mild Steel
13	冷却水導水パイプ Cooling Pipe	SGP Mild Steel
14	ベアリング Bearing	7316DBB Ball bearing
15	浸水検出器 Infiltrative Water Detector	電極式 Electrode type
16	潤滑油 Lubricant	タービン油 Turbine Oil
17	メカニカルシール Mechanical Seal	MW75A -
18	モータ台 Motor Base	FC200 Cast Iron
19	シールハウジング Seal Housing	FC200 Cast Iron
20	オイルシール Oil Seal	合成ゴム Synthetic Rubber
21	シャフトスリーブ Shaft Sleeve	STKM13A+メテコ Mild Steel+Coating
22	ケーシングカバー Casing Cover	FC200 Cast Iron
23	ケーシング Casing	FC250 Cast Iron
24	インペラ Impeller	FC Cast Iron
25	マウスリング Mouth Ring	SUS304 Stainless Steel
26	サクシジョンカバー Suction Cover	FC200 Cast Iron
27	ガイドブラケット Guide Bracket	SS400 Mild Steel
28	ガイドスライダー Guide Slider	FCD500 Ductile Cast Iron
29	セッティングデリバリー Setting Delivery	FC250 Cast Iron

	Date	Sign	Title	構造図 Construction Diagram	Dwg No.
Approved	Oct-26-2015	T.Hayashi			S30117B-KZ
Checked			Type	DSN-1630A,1660A	株式会社 桜川ポンプ製作所 SAKURAGAWA PUMP MFG.CO.LTD.
Drawn	2015/10/26	Koizumi			
Fig.No.	Fig00457-KZ				

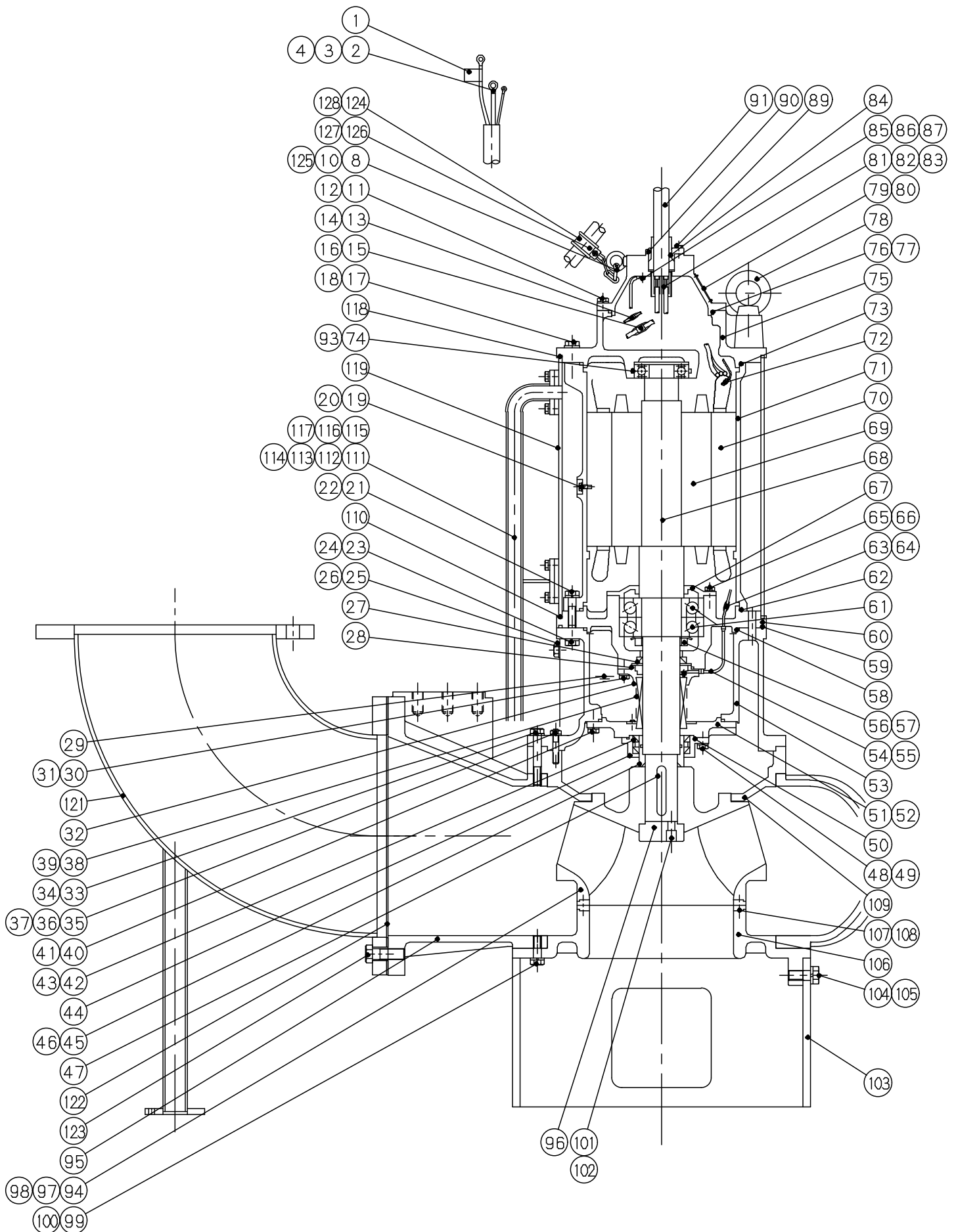


Fig 00170 A -

# DSN-1630A

口径 Discharge	400mm	出力 OutPut	22kW	標準電圧 Voltage	200 V
-----------------	-------	--------------	------	-----------------	-------

符号 Mark	部品番号 Part No.	品 名 Part Name	材 質 Material	数量 Q'ty	寸 法 ・ 規 格 Size ・ Spec.	備考 Note	単価(円) Price(JPY)
1-1	731205	警告ラベルA (Jpn) Earth Label A	合成樹脂 Synthetic Resin	1	Japanese 35×100		
1-2	731209	警告ラベルAE (Eng) Earth Label AE	合成樹脂 Synthetic Resin	1	English 35×100		
2	TT14-8	圧着端子 Tip	C1020PC Copper	6	14sq×R8		
3	TT14-8	圧着端子 Tip	C1020PC Copper	1	14sq×R8		
4	TT1.25-4	圧着端子 Tip	C1020PC Copper	3	1.25sq×R4		
8	SCU6	シャックル Shackle	SUS304 Stainless Steel	2	φ6		
10	EYBM10	アイボルト Eye Bolt	SS400 Mild Steel	1	M10		
11	BUM1235	六角ボルト Hexagon Bolt	SUS304 Stainless Steel	6	M12 × 35		
12	SWUM12B	スプリングワッシャ Spring Washer	SUS304 Stainless Steel	6	M12		
13	TT1.25-B	圧着スリーブ Crimping Sleeve	C1020PC Copper	3	1.25sq		
14	78027	熱収縮チューブ Insulating Sleeve	合成樹脂 Synthetic Resin	3	TT1.25-B φ6×50 1m⇒78046		
15	TT14-B	圧着スリーブ Crimping Sleeve	C1020PC Copper	6	14sq		
16	78018	熱収縮チューブ Insulating Sleeve	合成樹脂 Synthetic Resin	6	TT14-B φ15×90 1m⇒78049		
17	BUM1660	六角ボルト Hexagon Bolt	SUS304 Stainless Steel	6	M16 × 60		
18	SLWM16	シールワッシャ Seal Washer	SUS+合成ゴム StainlessSteel+Synthetic Rubber	6	M16		
19	61023	コア止メボルト Hollow Set Bolt	SUS304 Stainless Steel	1			
20	SLWM8	シールワッシャ Seal Washer	SUS+合成ゴム StainlessSteel+Synthetic Rubber	1	M8		
21	BUM1650	六角ボルト Hexagon Bolt	SUS304 Stainless Steel	8	M16 × 50		
22	SWUM16B	スプリングワッシャ Spring Washer	SUS304 Stainless Steel	8	M16		
23	BUM1650	六角ボルト Hexagon Bolt	SUS304 Stainless Steel	8	M16 × 50		
24	SLWM16	シールワッシャ Seal Washer	SUS+合成ゴム StainlessSteel+Synthetic Rubber	8	M16		
25	61018	オイルプラグ Oil Plug	SUS304 Stainless Steel	1	M16 L=20.5		
26	(*) 40009	パッキン Packing	ノンアス Non-Asbestos	1	d=φ15.8 D=φ26 t=2		
27	SC7510013	オイルシール Oil Seal	合成ゴム Synthetic Rubber	1	d=φ75 D=100 t=13		
28	(*) OB25	Oリング O-ring	合成ゴム Synthetic Rubber	1	φ3.53 d=φ117.07		
29	T6500	潤滑油 Lubricant	タービン油 Turbine Oil	6.5 L	Non-additive Turbine Oil		
30	BUM1025	六角ボルト Hexagon Bolt	SUS304 Stainless Steel	4	M10×25		
31	SWUM10B	スプリングワッシャ Spring Washer	SUS304 Stainless Steel	4	M10		
32	24164	浸検ハウジング Detector Housing	FC Cast Iron	1	MW75A DSN1250A~1650A		
33	BUM16105	六角ボルト Hexagon Bolt	SUS304 Stainless Steel	8	M16 × 105		
34	SWUM16B	スプリングワッシャ Spring Washer	SUS304 Stainless Steel	8	M16		
35	SUM1248B	スタッドボルト Stud Bolt	SUS304 Stainless Steel	8	M12×L=66		
36	NUM12A	六角ナット Hexagon Nut	SUS304 Stainless Steel	8	M12		
37	SWUM12B	スプリングワッシャ Spring Washer	SUS304 Stainless Steel	8	M12		
38	MW75A	メカニカルシール Mechanical Seal		1	NHS-675J/DSN1650A		
39	PBM58	ナベ小ネジ Screw	C2700W Brass	3	M5 × 8		
40	BUM1230	六角ボルト Hexagon Bolt	SUS304 Stainless Steel	6	M12 × 30		
41	SWUM12B	スプリングワッシャ Spring Washer	SUS304 Stainless Steel	6	M12		
42	TCN9011513	オイルシール Oil Seal	合成ゴム Synthetic Rubber	2	φ90 D=φ100 t=13 NHS-675J/DSN1650A		
43	71038	ディスタンスピース Distance Piece	SGP Mild Steel	1	NHS-675J/DSN1650A		
44	24077	オイルシールハウジング Oil Seal Housing	FC Cast Iron	1	NHS-675J/DSN1650A		
45	31060	シャフトスリーブ Shaft Sleeve	S35C+メテコ Mild Steel+Coating	1	φ90 L=61 DSN1650A/NHS675J		

※ 部品の仕様・価格は予告なく変更になる場合があります。Price and parts specifications are subject to change without notice.  
※ 単価の欄に Askと記載有るものは別途お問い合わせください。Contact us for any item marked 'Ask' in pricing.

1/4 Page.	参照図 Fig.Draw.No.	Fig00170A	書類番号 Doc. No.	N30578D-KK
--------------	---------------------	-----------	------------------	------------

# DSN-1630A

口径 Discharge	400mm	出力 OutPut	22kW	標準電圧 Voltage	200 V
-----------------	-------	--------------	------	-----------------	-------

符号 Mark	部品番号 Part No.	品 名 Part Name	材 質 Material	数量 Q'ty	寸 法 ・ 規 格 Size ・ Spec.	備考 Note	単価(円) Price(JPY)
46	(*) OB12	Oリング O-ring	合成ゴム Synthetic Rubber	1	φ3.53 d=φ75.79		
47	K1811100	インペラキー Impeller Key	SUS420J2 Stainless Steel	1	B18×H11×L100		
48	BUM1230	六角ボルト Hexagon Bolt	SUS304 Stainless Steel	4	M12 × 30		
49	SWUM12B	スプリングワッシャ Spring Washer	SUS304 Stainless Steel	4	M12		
50	(*) OB29	Oリング O-ring	合成ゴム Synthetic Rubber	1	φ3.53 d=φ129.77		
51	24076	シールハウジング Seal Housing	FC Cast Iron	1	NHS-675J/DSN-1650A		
52	(*) OG240	Oリング O-ring	合成ゴム Synthetic Rubber	1	φ5.7 d=φ239.3		
53	17045	モータ台 Motor Base	FC Cast Iron	1	DSN-1250A		
54	WD020	浸水検出器 Infiltrative Water Detector		1			
55	TT004	浸水検出器リード線 Detector Leading Wire		1	L=150		
56	AW16	ベアリング座金 Bearing Washer	SS400 Mild Steel	1	7316		
57	AN16	ロックナット Lock Nut	S25C Mild Steel	1	7316		
58	(*) OG300	Oリング O-ring	合成ゴム Synthetic Rubber	1	φ5.7 d=φ299.3		
59	(*) OG400	Oリング O-ring	合成ゴム Synthetic Rubber	1	φ5.7 d=φ399.3		
60	23168	ベアリングハウジング Bearing Housing	FC Cast Iron	1	7316		
61	B7316DBB	ベアリング Bearing		1			
62	(*) OP315	Oリング O-ring	合成ゴム Synthetic Rubber	1	φ8.4 d=φ314.5		
63	TT1.25-B	圧着スリーブ Crimping Sleeve	C1020PC Copper	1	1.25sq		
64	78011	熱収縮チューブ Insulating Sleeve	合成樹脂 Synthetic Resin	1	TT1.25-B φ5×50 1m⇒78051		
65	BSM1030	六角ボルト Hexagon Bolt	S25C Mild Steel	6	M10 × 30		
66	SWM10B	スプリングワッシャ Spring Washer	SWRH4A Stainless Steel	6	M10		
67	23169	ベアリング押エ Bearing Cover	FC Cast Iron	1	7316		
68	30225	モータシャフト Motor Shaft	SUS420J2 Stainless Steel	1	22kW-8P 富士		
69	50241	ロータ Rotor		1	22kW-8P		
70	51319	ステータ Stator		1	22kW-8P 200V		
71	20166	モータフレーム Motor Frame	FC Cast Iron	1	NHS-650A		
72	MTP-H	ミニチュアサーマルプロテクター Miniature Thermal Protector		3	F 150°C		
73	(*) OP315	Oリング O-ring	合成ゴム Synthetic Rubber	1	φ8.4 d=φ314.5		
74	B6310ZZ	ベアリング Bearing	6310ZZC3 Ball Bearing	1	6310ZZC3 d=φ50 D=φ120 B=27		
75	21127	上部ブラケット Upper Bracket	FC Cast Iron	1	NHS-630A,650A		
76	(*) OG200	Oリング O-ring	合成ゴム Synthetic Rubber	1	φ5.7 d=φ199.3		
77	22178	ターミナルボックスカバー Terminal Box Cover	FC Cast Iron	1	DSN-1230A/60A ~10C14Sq		
78	EYBM24	アイボルト Eye Bolt	SS400 Mild Steel	2	M24		
79	73817	銘板 Name Plate	C2801P Brass	1	100×63 全刻印横長		
80	HRU2.6-4.8	打込鉚 Rivet	SUS304 Stainless Steel	4	φ2.6 L=4.8		
81	AL20	コンパウンド Compound	アラルダイト Synthetic Resin	20 cc	主剤HY951:硬化剤ALM 100:9~10		
82	78001	絶縁チューブ Tube	合成樹脂 Synthetic Resin	6	5.5sq~14sq φ10		
83	78004	絶縁チューブ Tube	合成樹脂 Synthetic Resin	3	0.75sq~3.5sq φ6		
84	70117	ゴムスリーブ Rubber Sleeve	合成ゴム Synthetic Rubber	1	~φ32.1 D=φ52 72078を含む		
85	TT14-5	圧着端子 Tip	C1020PC Copper	1	14sq×R5		
86	PBM58	ナベ小ネジ Screw	C2700W Brass	1	M5 × 8		

※ 部品の仕様・価格は予告なく変更になる場合があります。Price and parts specifications are subject to change without notice.  
※ 単価の欄に Askと記載有るものは別途お問い合わせください。Contact us for any item marked 'Ask' in pricing.

2/4 Page.	参照図 Fig.Draw.No.	Fig00170A	書類番号 Doc. No.	N30578D-KK
--------------	---------------------	-----------	------------------	------------



# DSN-1630A

口径 Discharge	400mm	出力 OutPut	22kW	標準電圧 Voltage	200 V
-----------------	-------	--------------	------	-----------------	-------

符号 Mark	部品番号 Part No.	品 名 Part Name	材 質 Material	数量 Q'ty	寸 法 ・ 規 格 Size ・ Spec.	備考 Note	単価(円) Price(JPY)
87	SWM5B	スプリングワッシャ Spring Washer	SWRH4A Stainless Steel	1	M5		
89	BUM825	六角ボルト Hexagon Bolt	SUS304 Stainless Steel	2	M8 × 25		
90	76126	ゴムスリーブ押エ Gland	FC Cast Iron	1	～φ35 2-M8 P=70		
91	CE210G	キャブタイヤケーブル Cabtyre Cable	2PNCTS Rubber insulated flexible cables	10 m	単価は1m毎,販売は5m毎 14sq Price:per a meter/Sales:per 5 m		
93	(*) OG110	Oリング O-ring	合成ゴム Synthetic Rubber	1	φ3.1 d=φ109.4		
94-1	10620	インペラ (50Hz) Impeller		1	50Hz		
94-2	10629	インペラ (60Hz) Impeller	FC Cast Iron	1	60Hz		
95-1	12398FL	ケーシング Casing	FC Cast Iron	1	16inch フランジ用		
95-2	12398PS	ケーシング Casing	FC Cast Iron	1	16inch 着脱用	別売り Optional Parts	
96	64051	インペラ押エ Impeller Cover	SUS Stainless Steel	1	φ90 t=39 軸径65.4-M12		
97	13068	マウスリング Mouth Ring	SUS304 Stainless Steel	1	φ340 t=10		
98	HUM512	六角穴付ボルト Hollowset Bolt	SUS304 Stainless Steel	4	M5 × 12		
99	BUM1650	六角ボルト Hexagon Bolt	SUS304 Stainless Steel	8	M16 × 50		
100	SWUM16B	スプリングワッシャ Spring Washer	SUS304 Stainless Steel	8	M16		
101	HUM1245	六角穴付ボルト Hollowset Bolt	SUS304 Stainless Steel	4	M12 × 45		
102	SWUM12H	スプリングワッシャ Spring Washer	SUS304 Stainless Steel	4	M12		
103	17008	ポンプスタンド Pump Stand	SS400 Mild Steel	1	DSN1450A φ575 H=300		
104	BUM1635	六角ボルト Hexagon Bolt	SUS304 Stainless Steel	4	M16 × 35		
105	SWUM16B	スプリングワッシャ Spring Washer	SUS304 Stainless Steel	4	M16		
106-1	13222	サクションカバー (50Hz) Suction Cover	FC Cast Iron	1	-		
106-2	13166	サクションカバー (60Hz) Suction Cover	FC Cast Iron	1	DSN-1250A/1450A/1650A		
107	13068	マウスリング Mouth Ring	SUS304 Stainless Steel	1	φ340 t=10		
108	HUM512	六角穴付ボルト Hollowset Bolt	SUS304 Stainless Steel	4	M5 × 12		
109	11090	ケーシングカバー Casing Cover	FC Cast Iron	1	DSN-850B～1660A		
110	(*) OG400	Oリング O-ring	合成ゴム Synthetic Rubber	1	φ5.7 d=φ399.3		
111	BUM1020	六角ボルト Hexagon Bolt	SUS304 Stainless Steel	2	M10 × 20		
112	SWUM10B	スプリングワッシャ Spring Washer	SUS304 Stainless Steel	2	M10		
113	26058	冷却ドラム Cooling Jacket	SS400 Mild Steel	1	DSN-1250A～1650A		
114	88112	冷却水導水パイプ Cooling Pipe	SGP Mild Steel	1	DSN1250A～1650A		
115	(*) 70166	パッキン Packing	合成ゴム Synthetic Rubber	2	NBR		
116	BUM1020	六角ボルト Hexagon Bolt	SUS304 Stainless Steel	2	M10 × 20		
117	SWUM10B	スプリングワッシャ Spring Washer	SUS304 Stainless Steel	2	M10		
118	(*) OG400	Oリング O-ring	合成ゴム Synthetic Rubber	1	φ5.7 d=φ399.3		
119-1	731206	本体注意ラベルA (Jpn) Caution Label A	合成樹脂 Synthetic Resin	1	Japanese 100×60		
119-2	731210	本体注意ラベルAE (Eng) Caution Label AE	合成樹脂 Synthetic Resin	1	English 100×60		
121	90100	フランジ付吐出管 Discharge Pipe With Flange	SS400+SGP Mild Steel	1	JIS10K400Aフランジ /16inch Flange		
122	(*) PK1016B	パッキン Packing	合成ゴム Synthetic Rubber	1	JIS10K400A用ボルト穴		
123	BUM2470	六角ボルト Hexagon Bolt	SUS304 Stainless Steel	16	M24 × 70		
124	74070	ケーブルクランプ Cable Clamp	SUS304 Stainless Steel	1	d=φ38 B=20		
125	77006	ケーブルクランプ用鎖 Chain	SUS304 Stainless Steel	1	d=φ4		
126	BUM620	六角ボルト Hexagon Bolt	SUS304 Stainless Steel	1	M6 × 20		

※ 部品の仕様・価格は一予告なく変更になる場合があります。Price and parts specifications are subject to change without notice.  
※ 単価の欄に Askと記載有るものは別途お問い合わせください。Contact us for any item marked "Ask" in pricing.

3/4 Page.	参照図 Fig.Draw.No.	Fig00170A	書類番号 Doc. No.	N30578D-KK
--------------	---------------------	-----------	------------------	------------

# DSN-1630A

		口径 Discharge	400mm	出力 OutPut	22kW	標準電圧 Voltage	200 V
符号 Mark	部品番号 Part No.	品 名 Part Name	材 質 Material	数量 Q'ty	寸 法 ・ 規 格 Size ・ Spec.	備考 Note	単価(円) Price(JPY)
127	NUM6A	六角ナット Hexagon Nut	SUS304 Stainless Steel	1	M6		
128	70109	ゴムブッシュ Rubber Bush	合成ゴム Synthetic Rubber	1	d=φ 31.8 D=φ 39		
901	DSN1650APO	パッキンOリングセット Packing & O-ring Set		1		別売り Optional Parts	
902	PS-16B	着脱装置 Pump Setter		1	JIS10K400Aフランジ/Flange	別売り Optional Parts	
※ 部品の仕様・価格は予告なく変更になる場合があります。 Price and parts specifications are subject to change without notice. ※ 単価の欄に Askと記載有るものは別途お問い合わせください。 Contact us for any item marked 'Ask' in pricing.				4/4 Page.	参照図 Fig.Draw.No.	Fig00170A	書類番号 Doc. No.
				N30578D-KK			