



殿

DSN 形水中ポンプ 仕様書

1. ポンプ	形 式	DSN-1260A		着脱 標準	
	口 径	300	mm	吐 出 口	JIS10K300Aフランジ
	全 揚 程	15		m	
	吐 出 量	11		m ³ /min	
2. モーター	形 式	乾式水中形三相誘導電動機			
	出 力	45	kW	極 数	6 極
	電 圧	400/440	V	耐熱クラス	F 種
	周波数	60	Hz	電 流	83/78 A
	始動方式	スター・デルタ始動			
	軸 受	上部	6310ZZ	下部	7316DBB
3. 軸封装置	モーター側	ダブルタイプメカニカルシール		MW75A	SiC × SiC
	インペラ側	超硬 × 超硬			
	潤滑油	タービン油第1種 (ISO VG32)		6.5	リットル
4. モーター保護装置	モーター内蔵:ミニチュアサーマルプロテクタ + 浸水検出器				
5. キャブタイヤケーブル					
		7C × 14	mm ²		
	2PNCTS	3C × 0.75	mm ²	10 m	仕上径 φ 31.1 mm
6. 主要部品材質及び塗装	インペラ:FC200		指定色 黒		
	ケーシング:FC200				
	モータフレーム:FC200				
	モータシャフト:SUS420J2		第1層 エコタールエポキシ樹脂塗装		
	ブラケット類:FC200				
	サクシヨンカバー:FC200				
	ケーシングカバー:FC200				
	接液部ボルト・ナット:SUS304				
7. 寸法・質量	幅: - mm	奥行: - mm	最大高さ: - mm	ポンプ本体質量: 905 kg	
					着脱装置本体質量: 220 kg
	※ 正式な寸法は外形寸法図又は据付図にてご確認ください				
8. 備考	PS-12B 着脱装置付				

FORECAST ON PUMP CHARACTERISTICS

ポンプ想定曲線図

P	
枚数	

ハルタポンプ製作所

TYPE
形式

DSN-1260A , F-1260A

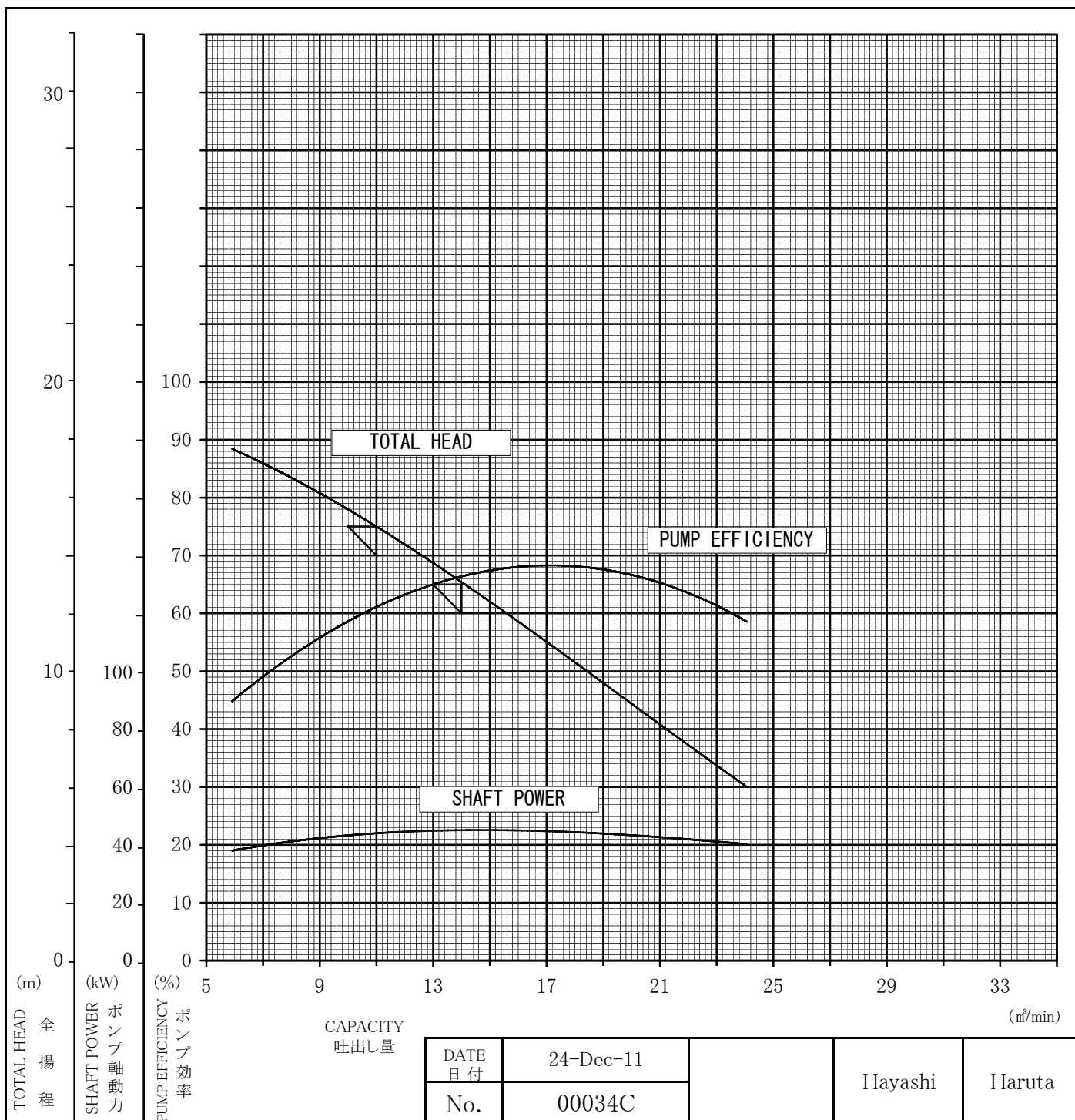
DSN-1460A , F-1460A

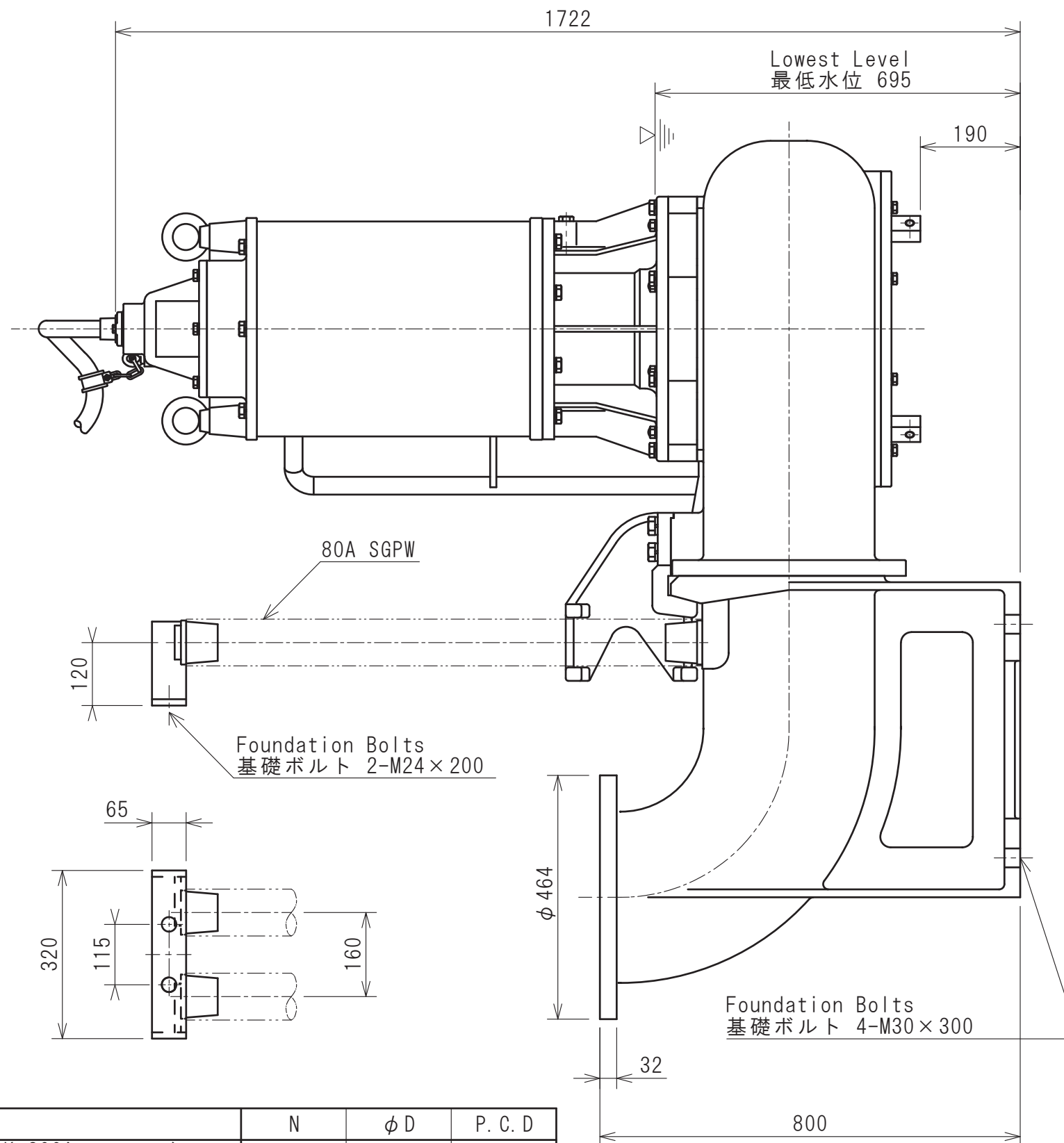
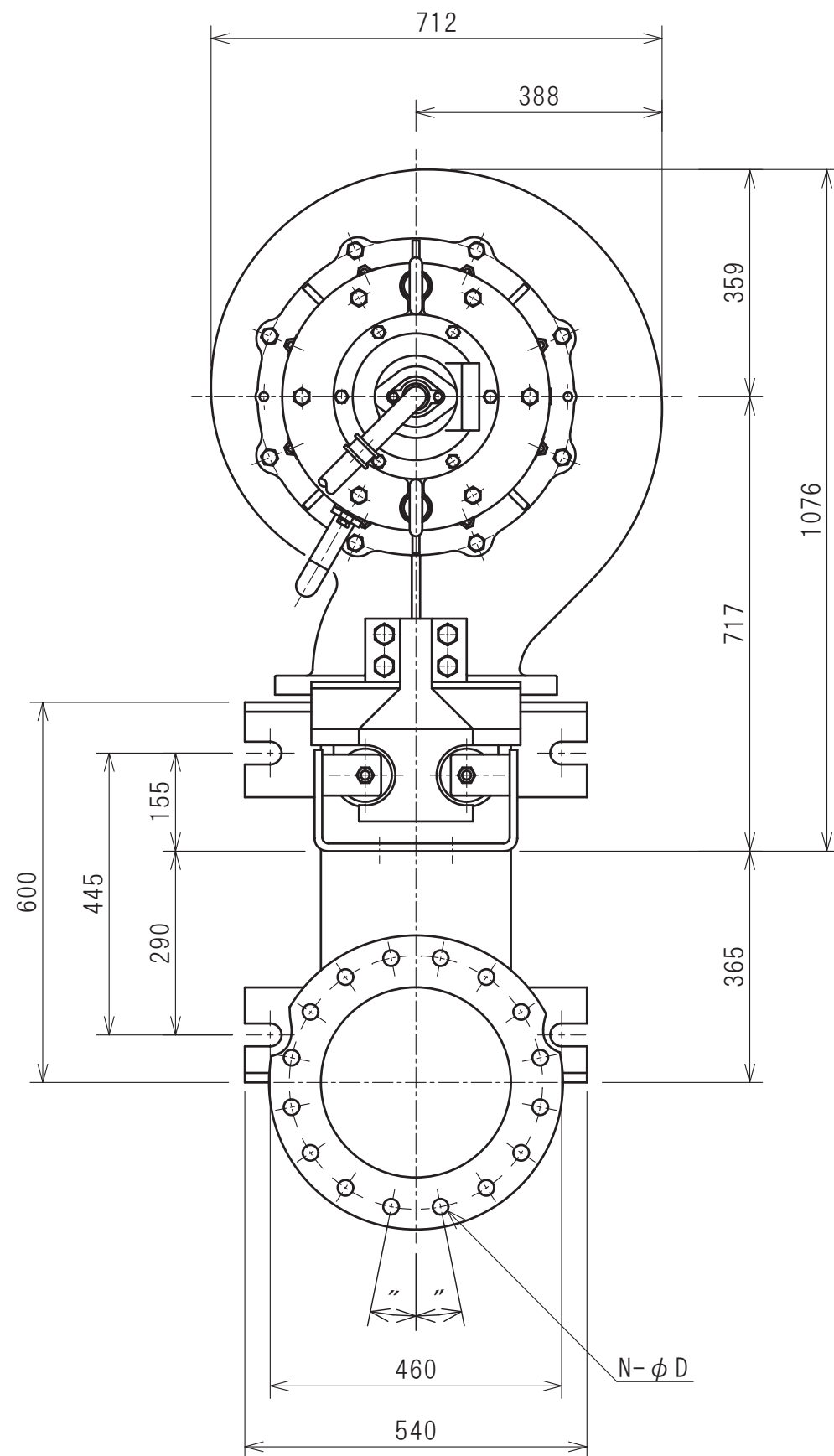
DISCH.DIA
口径

300/350 mm

1 st.

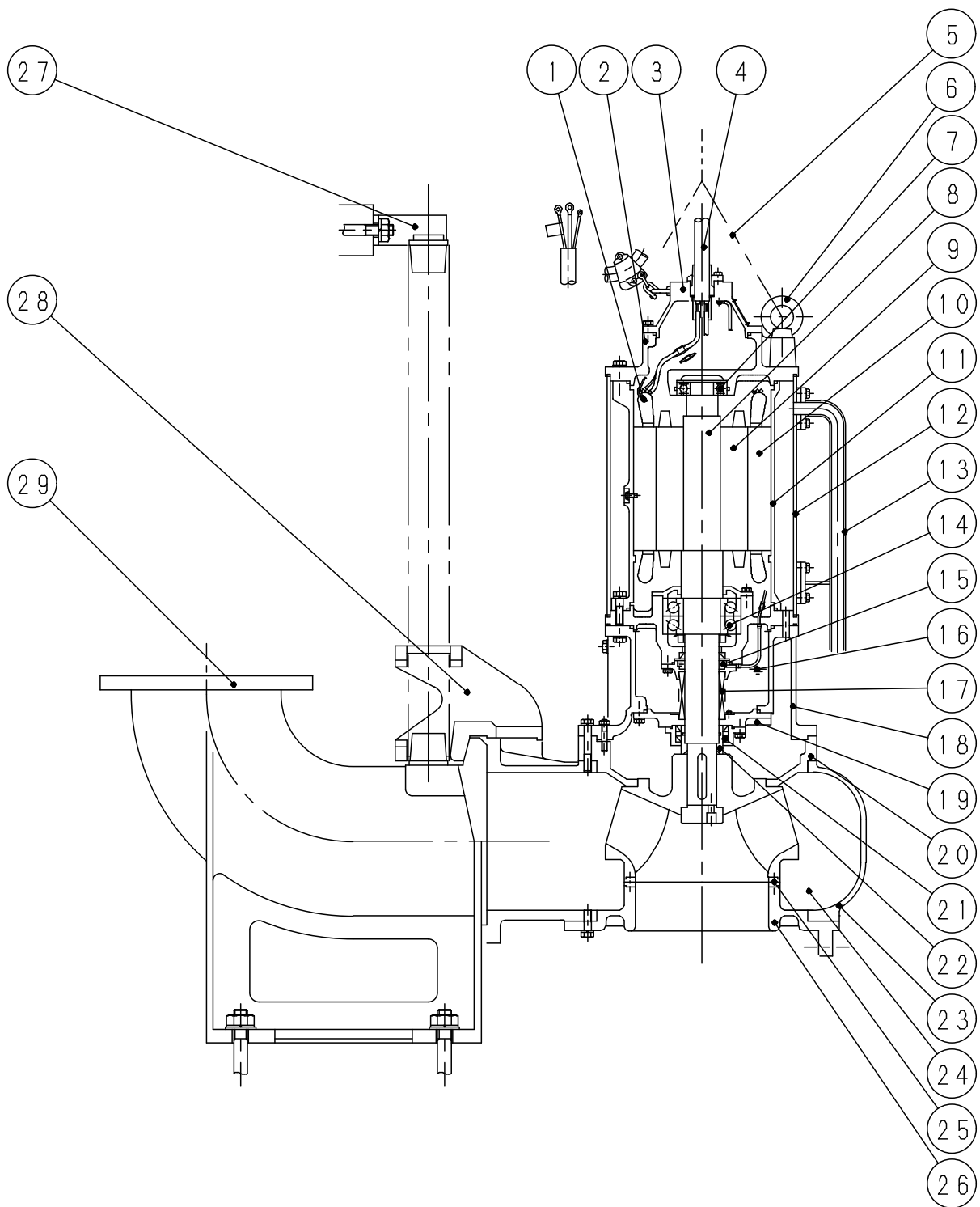
	TEST LIQUID 試験揚液	CAPACITY 吐出量(m ³ /min)	TOTAL HEAD 全揚程(m)	SYNCHRONOUS SPEED 同期速度(min ⁻¹)	SHAFT POWER ポンプ軸動力(kW)	PUMP EFFICIENCY ポンプ効率(%)
SPECIFICATION 規定項目	WATER 清水	11/14	15/13	1200 (60Hz)	45	

NOTE
記事:



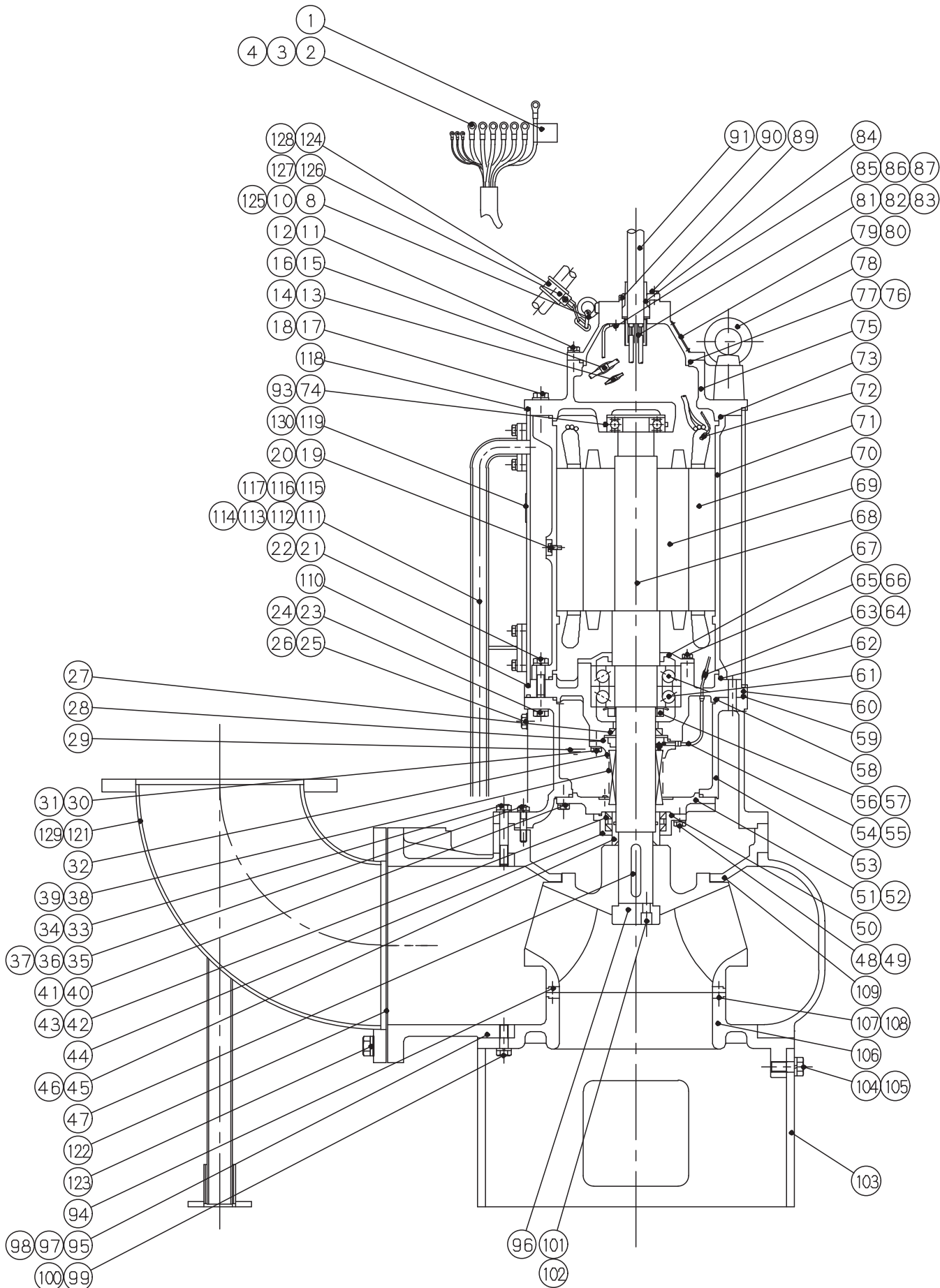
	N	φ D	P. C. D
JIS 10K 300A フランジ JIS 10K 300A Flange	16	25	400
水協規格 300A フランジ JWWA 300A Flange	10	23	414

Note 記事	Pump Type:DSN-1230A, DSN-1260A	Approved 承認	Date	Sign 署名	Scale 尺度	Title / 表題	Dwg. No. / 図面番号
	F:Add and Correct Dimension '20.05.22 A Zin		Mar. 20, 2006	Uemura	1/10	Installation Diagram 据付図 (標準)	M30348
	G:Change the Terminal Box Cover '22.01.24 T. Iwanaga		Mar. 20, 2006	Hayashi		Type / 形式	SAKURAGAWA PUMPMFG.CO.,LTD.
			Mar. 20, 2006	Hayashi		Pump Setter:Type PS-12B	大瀬川ポンプ製作所
			Mar. 20, 2006	Hayashi		PS-12B形着脱装置	



符号 Mark	品 名 Part Name	材 質 ・ 備 考 Material ・ Note
1	ミニチュアサーマルプロテクター Miniature Thermal Protector	- -
2	上部ブラケット Upper Bracket	FC200 Cast Iron
3	ターミナルボックスカバー Terminal Box Cover	FC200 Cast Iron
4	キャブタイヤケーブル Cabtyre Cable	2PNCTS Rubber insulated flexible cables
5	吊上げ用鎖 Lifting Chain	SS400 Mild Steel
6	アイボルト Eye Bolt	SS400 Mild Steel
7	ベアリング Bearing	6310ZZC3 Ball bearing
8	モータシャフト Motor Shaft	SUS420J2 Stainless Steel
9	ロータ Rotor	- -
10	ステータ Stator	- -
11	モータフレーム Motor Frame	FC200 Cast Iron
12	冷却ドラム Cooling Jacket	SS400 Mild Steel
13	冷却水導水パイプ Cooling Pipe	SGP SGP
14	ベアリング Bearing	7316BDBC3 Ball bearing
15	浸水検出器 Infiltrative Water Detector	電極式 Electrode type
16	潤滑油 Lubricant	タービン油 Turbine Oil
17	メカニカルシール Mechanical Seal	MW75A -
18	モータ台 Motor Base	FC200 Cast Iron
19	シールハウジング Seal Housing	FC200 Cast Iron
20	ケーシングカバー Casing Cover	FC200 Cast Iron
21	オイルシール Oil Seal	合成ゴム Synthetic Rubber
22	シャフトスリーブ Shaft Sleeve	STKM13A+メテコ Mild Steel+Coating
23	ケーシング Casing	FC200 Cast Iron
24	インペラ Impeller	FC200 Cast Iron
25	マウスリング Mouth Ring	SUS304 Stainless Steel
26	サクションマウス Suction Mouth	FC200 Cast Iron
27	ガイドブラケット Guide Bracket	SS400 Mild Steel
28	ガイドスライダー Guide Slider	FCD500 Ductile Cast Iron
29	セッティングデリバリー Setting Delivery	FC200 Cast Iron

	Date	Sign	Title	構造図 Construction Diagram	Dwg No.
Approved	Jun- 2-2014	T.Hayashi			M30347E
Checked	Jun.02,2014	S.Haruta	Type	DSN-1230A DSN-1260A	株式会社 桜川ポンプ製作所 SAKURAGAWA PUMP MFG.CO.LTD.
Drawn	2014/6/2	Tsuda			
Fig.No.	Fig00317				



符号 Mark	部品番号 Part No.	品 名 Part Name	材 質 Material	数量 Q'ty	寸 法 ・ 規 格 Size ・ Spec.	備考 Note	重量(kg) Weight
1-1	731205	警告ラベルA (Jpn) Earth Label A	合成樹脂 Synthetic Resin	1	Japanese 35×100		
1-2	731209	警告ラベルAE (Eng) Earth Label AE	合成樹脂 Synthetic Resin	1	English 35×100		
2	TT14-8	圧着端子 Tip	C1020PC Copper	6	14sq×R8		
3	TT14-8	圧着端子 Tip	C1020PC Copper	1	14sq×R8		
4	TT1.25-4	圧着端子 Tip	C1020PC Copper	3	1.25sq×R4		
8	SCU6	シャックル Shackle	SUS304 Stainless Steel	2	φ6		
10	EYBM10	アイボルト Eye Bolt	SS400 Mild Steel	1	M10		
11	BUM1235	六角ボルト Hexagon Bolt	SUS304 Stainless Steel	6	M12 × 35		
12	SWUM12B	スプリングワッシャ Spring Washer	SUS304 Stainless Steel	6	M12		
13	TT1.25-B	圧着スリーブ Crimping Sleeve	C1020PC Copper	3	1.25sq		
14	78027	熱収縮チューブ Insulating Sleeve	合成樹脂 Synthetic Resin	3	TT1.25-B φ6×50 1m⇒78046		
15	TT14-B	圧着スリーブ Crimping Sleeve	C1020PC Copper	6	14sq		
16	78018	熱収縮チューブ Insulating Sleeve	合成樹脂 Synthetic Resin	6	TT14-B φ15×90 1m⇒78049		
17	BUM1660	六角ボルト Hexagon Bolt	SUS304 Stainless Steel	6	M16 × 60		
18	(*) SLWM16	シールワッシャ Seal Washer	SUS+合成ゴム Stainless Steel+Synthetic Rubber	6	M16		
19	61023	コア止メボルト Hollow Set Bolt	SUS304 Stainless Steel	1			
20	CSLWM8	コア止メシール	SUS+合成ゴム Stainless Steel+Synthetic Rubber	1	コア止メボルト用		
21	BUM1650	六角ボルト Hexagon Bolt	SUS304 Stainless Steel	8	M16 × 50		
22	SWUM16B	スプリングワッシャ Spring Washer	SUS304 Stainless Steel	8	M16		
23	BUM1650	六角ボルト Hexagon Bolt	SUS304 Stainless Steel	8	M16 × 50		
24	(*) SLWM16	シールワッシャ Seal Washer	SUS+合成ゴム Stainless Steel+Synthetic Rubber	8	M16		
25	61018	オイルプラグ Oil Plug	SUS304 Stainless Steel	1	M16 L=20.5		
26	(*) 40009	パッキン Packing	ノンアス Non-Asbestos	1	d=φ16 D=φ28 t=2		
27	SC7510013	オイルシール Oil Seal	合成ゴム Synthetic Rubber	1	d=φ75 D=100 t=13		
28	(*) OB25	Oリング O-ring	合成ゴム Synthetic Rubber	1	φ3.53 d=φ117.07		
29	T6500	潤滑油 Lubricant	タービン油 Turbine Oil	6.5 L	Non-additive Turbine Oil		-
30	BUM1025	六角ボルト Hexagon Bolt	SUS304 Stainless Steel	4	M10 × 25		
31	SWUM10B	スプリングワッシャ Spring Washer	SUS304 Stainless Steel	4	M10		
32	24164	浸検ハウジング Detector Housing	FC Cast Iron	1	MW75A DSN1250A~1650A		1.6
33	BUM16105	六角ボルト Hexagon Bolt	SUS304 Stainless Steel	8	M16 × 105		
34	SWUM16B	スプリングワッシャ Spring Washer	SUS304 Stainless Steel	8	M16		
35	SUM1248B	スタッドボルト Stud Bolt	SUS304 Stainless Steel	8	M12×L=66		
36	NUM12A	六角ナット Hexagon Nut	SUS304 Stainless Steel	8	M12		
37	SWUM12B	スプリングワッシャ Spring Washer	SUS304 Stainless Steel	8	M12		
38	MW75A	メカニカルシール Mechanical Seal	-	1	NHS-675J/DSN1650A		1.8
39	PUM58	ナベ小ネジ Screw	SUS304 Stainless Steel	3	M5 × 8		
40	BUM1230	六角ボルト Hexagon Bolt	SUS304 Stainless Steel	6	M12 × 30		
41	SWUM12B	スプリングワッシャ Spring Washer	SUS304 Stainless Steel	6	M12		
42	TCN9011513	オイルシール Oil Seal	合成ゴム Synthetic Rubber	2	φ90 D=φ100 t=13 NHS-675J/DSN1650A		
43	71038	ディスタンスピース Distance Piece	SGP Mild Steel	1	NHS-675J/DSN1650A		
44	24077	オイルシールハウジング Oil Seal Housing	FC Cast Iron	1	NHS-675J/DSN1650A		2.0
45	31060	シャフトスリーブ Shaft Sleeve	S35C+メテコ Mild Steel+Coating	1	φ90 L=61 DSN1650A/NHS675J		1.2
46	(*) OB12	Oリング O-ring	合成ゴム Synthetic Rubber	1	φ3.53 d=φ75.79		
47	K1811100	インペラキー Impeller Key	SUS420J2 Stainless Steel	1	B18×H11×L100		

製品コード①: DSN1260A-4005-0000A

製品コード②: DSN1260A-4006-0000A

記事 Note:標準

来歴: History

G No. 89, 129, 130追加No. 88不要No. 82数量変更

G No. 39, 86変更No. 20, 87, 112訂正

E 一部訂正, 54:変更

名称: Title

部品名称図

CONSTRUCTION DIAGRAM

形式: Type

DSN-1260A

書類番号

Doc. No.

参照図

Fig. Draw. No.

L30470G

Fig00166B

1/3

Page.

2021/10/06

サクラ川ポンプ製作所

SAKURAGAWA PUMP MFG. CO. LTD.

※ 警告ラベル、注意ラベルの類は和文又は英文どちらか一方が付属します※ Either Japanese or English is attached for the labels.



※ 部品の重量は参考値です Weight of each part is reference value

00527-

00527-06

符号 Mark	部品番号 Part No.	品名 Part Name	材質 Material	数量 Q'ty	寸法・規格 Size・Spec.	備考 Note	重量(kg) Weight
48	BUM1230	六角ボルト Hexagon Bolt	SUS304 Stainless Steel	4	M12 × 30		
49	SWUM12B	スプリングワッシャ Spring Washer	SUS304 Stainless Steel	4	M12		
50	(*) OB29	Oリング O-ring	合成ゴム Synthetic Rubber	1	φ 3.53 d=φ 129.77		
51	24076	シールハウジング Seal Housing	FC Cast Iron	1	NHS-675J/DSN-1650A		7.8
52	(*) OG240	Oリング O-ring	合成ゴム Synthetic Rubber	1	φ 5.7 d=φ 239.3		
53	17045	モータ台 Motor Base	FC Cast Iron	1	DSN-1250A		61.0
54	WD020	浸水検出器 Infiltrative Water Detector	- -	1	電極式		
55	TT004	浸水検出器リード線 Detector Leading Wire	- -	1	L=150		
56	AW16	ベアリング座金 Bearing Washer	SS400 Mild Steel	1	7316		
57	AN16	ロックナット Lock Nut	S25C Mild Steel	1	7316		0.4
58	(*) OG300	Oリング O-ring	合成ゴム Synthetic Rubber	1	φ 5.7 d=φ 299.3		
59	(*) OG400	Oリング O-ring	合成ゴム Synthetic Rubber	1	φ 5.7 d=φ 399.3		
60	23168	ベアリングハウジング Bearing Housing	FC Cast Iron	1	7316		39.0
61	B7316DBB	ベアリング Bearing		1	d=φ 80 D=φ 170 B=78		8.3
62	(*) OP315	Oリング O-ring	合成ゴム Synthetic Rubber	1	φ 8.4 d=φ 314.5		
63	TT1.25-B	圧着スリーブ Crimping Sleeve	C1020PC Copper	1	1.25sq		
64	78011	熱収縮チューブ Insulating Sleeve	合成樹脂 Synthetic Resin	1	1.25Sq用 薄型		
65	BSM1030	六角ボルト Hexagon Bolt	S25C Mild Steel	6	M10 × 30		
66	SWM10B	スプリングワッシャ Spring Washer	SWRH4A Stainless Steel	6	M10		
67	23169	ベアリング押エ Bearing Cover	FC Cast Iron	1	7316		3.1
68	30160	モータシャフト Motor Shaft	SUS420J2 Stainless Steel	1	NHS-650A/DSN1650A		
69	50175	ロータ Rotor	- -	1	30-45kW		
70	51235	ステータ Stator	- -	1	30-45kW-6P 200V		
71	20166	モータフレーム Motor Frame	FC Cast Iron	1	NHS-650A		
72	MTP-H	ミニチュアサーマルプロテクター Miniature Thermal Protector	- -	3	F 150℃		
73	(*) OP315	Oリング O-ring	合成ゴム Synthetic Rubber	1	φ 8.4 d=φ 314.5		
74	B6310ZZ	ベアリング Bearing	6310ZZC3 Ball Bearing	1	6310ZZC3 d=φ 50 D=φ 120 B=27		1.1
75	21127	上部ブラケット Upper Bracket	FC Cast Iron	1	NHS-630A,650A,K9B		30.0
76	(*) OG200	Oリング O-ring	合成ゴム Synthetic Rubber	1	φ 5.7 d=φ 199.3		
77	22178	ターミナルボックスカバー Terminal Box Cover	FC Cast Iron	1	DSN-1230A/60A ~10C14Sq		9.0
78	EYBM24	アイボルト Eye Bolt	SS400 Mild Steel	2	M24		
79	73817	銘板 Name Plate	C2801P Brass	1	100×63 全刻印横長		
80	HRU2.6-4.8	打込鋲 Rivet	SUS304 Stainless Steel	4	φ 2.6 L=4.8		
81	AL120	コンパウンド Compound	エポキシ樹脂 Epoxy resin	120 cc	主剤HY951:硬化剤AL 100:9~10		-
82	78001	絶縁チューブ Tube	合成樹脂 Synthetic Resin	7	5.5sq~14sq φ 10		
83	78004	絶縁チューブ Tube	合成樹脂 Synthetic Resin	3	0.75sq~3.5sq φ 6		
84	70117	ゴムスリーブ Rubber Sleeve	合成ゴム Synthetic Rubber	1	~φ 32.1 D=φ 52 72078を含む		
85	TT14-5	圧着端子 Tip	C1020PC Copper	1	14sq×R5		
86	PUM58	ナベ小ネジ Screw	SUS304 Stainless Steel	6	M5 × 8		
87	SWM5B	スプリングワッシャ Spring Washer	SWRH4A Stainless Steel	2	M5		
89	BUM825	六角ボルト Hexagon Bolt	SUS304 Stainless Steel	2	M8×25		
90	76126	ゴムスリーブ押エ Gland	FC Cast Iron	1	~φ 35 2-M8 P=70		
91	CE210G	キャブタイヤケーブル Cabtyre Cable	2PNCTS Rubber insulated flexible cables	10 m	単価は1m毎,販売は5m毎 14sq Price:per a meter/Sales:per 5 m		1.8
93	(*) OG110	Oリング O-ring	合成ゴム Synthetic Rubber	1	φ 3.1 d=φ 109.4		

製品コード①: DSN1260A-4005-0000A 製品コード②: DSN1260A-4006-0000A		記事 Note:標準	名称: Title 部品名称図 CONSTRUCTION DIAGRAM	書類番号 Doc. No. 参照図 Fig.Draw.No.	L30470G Fig00166B	2/3 Page. 2021/10/06
来歴: History			形式: Type DSN-1260A	<div> 株式会社 桜川ポンプ製作所 SAKURAGAWA PUMP MFG.CO.LTD.</div> <div>※ 部品の重量は参考値です Weight of each part is reference value 00527-3E</div>		
G No. 89, 129, 130追加No. 88不要No. 82数量変更 2019-09-10 保野						
G No. 39, 86変更No. 20, 87, 112訂正 2019-09-10 保野						
E 一部訂正, 54:変更						

符号 Mark	部品番号 Part No.	品 名 Part Name	材 質 Material	数量 Q'ty	寸 法 ・ 規 格 Size ・ Spec.	備考 Note	重量(kg) Weight
94	10482	インペラ (50Hz) Impeller	FC Cast Iron	1	50Hz		49.0
94	10484	インペラ (60Hz) Impeller	FC Cast Iron	1	60Hz		45.0
95-1	12248FL	ケーシング Casing	FC Cast Iron	1	フランジ用 DSN-1250A		180.0
95-2	12248PS	ケーシング Casing	FC Cast Iron	1	着脱用 DSN-1250A	別売り Optional Parts	158.0
96	64051	インペラ押エ Impeller Cover	SUS Stainless Steel	1	φ90 t=39 軸径65,4-M12		1.6
97	13068	マウスリング Mouth Ring	SUS304 Stainless Steel	1	φ340 t=10		2.0
98	HUM512	六角穴付ボルト Hollowset Bolt	SUS304 Stainless Steel	4	M5 × 12		
99	BUM1650	六角ボルト Hexagon Bolt	SUS304 Stainless Steel	8	M16 × 50		
100	SWUM16B	スプリングワッシャ Spring Washer	SUS304 Stainless Steel	8	M16		
101	HUM1245	六角穴付ボルト Hollowset Bolt	SUS304 Stainless Steel	4	M12 × 45		
102	SWUM12H	スプリングワッシャ Spring Washer	SUS304 Stainless Steel	4	M12		
103	17008	ポンプスタンド Pump Stand	SS400 Mild Steel	1	DSN1450A φ575 H=300		14.0
104	BUM1635	六角ボルト Hexagon Bolt	SUS304 Stainless Steel	4	M16 × 35		
105	SWUM16B	スプリングワッシャ Spring Washer	SUS304 Stainless Steel	4	M16		
106	13166	サクションカバー Suction Cover	FC Cast Iron	1	DSN-1250A/1450A/1650A		59.0
107	13068	マウスリング Mouth Ring	SUS304 Stainless Steel	1	φ340 t=10		2.0
108	HUM512	六角穴付ボルト Hollowset Bolt	SUS304 Stainless Steel	4	M5 × 12		
109	11090	ケーシングカバー Casing Cover	FC Cast Iron	1	DSN-850B~1660A		36.0
110	(*) OG400	Oリング O-ring	合成ゴム Synthetic Rubber	1	φ5.7 d=φ399.3		
111	BUM1020	六角ボルト Hexagon Bolt	SUS304 Stainless Steel	2	M10×20		
112	(*) SLWM10	シールワッシャ Seal Washer	SUS+合成ゴム Stainless Steel+Synthetic Rubber	2	M10		
113	26058	冷却ドラム Cooling Jacket	SS400 Mild Steel	1	DSN-1250A~1650A		21.0
114	88112	冷却水導水パイプ Cooling Pipe	SGP Mild Steel	1	DSN1050A~1650A		3.2
115	(*) 70166	パッキン Packing	合成ゴム Synthetic Rubber	2	NBR		
116	BUM1020	六角ボルト Hexagon Bolt	SUS304 Stainless Steel	2	M10×20		
117	(*) SLWM10	シールワッシャ Seal Washer	SUS+合成ゴム Stainless Steel+Synthetic Rubber	2	M10		
118	(*) OG400	Oリング O-ring	合成ゴム Synthetic Rubber	1	φ5.7 d=φ399.3		
119-1	731206	本体注意ラベルA (Jpn) Caution Label A	合成樹脂 Synthetic Resin	1	Japanese 100×60		
119-2	731210	本体注意ラベルAE (Eng) Caution Label AE	合成樹脂 Synthetic Resin		English 100×60		
121	90015	フランジ付吐出管 Discharge Pipe With Flange	SS400 Mild Steel	1	JIS10K300A 90° Flange		53.0
122	(*) PK1012B	パッキン Packing	合成ゴム Synthetic Rubber	1	JIS10K300A用ボルト穴		
123	BUM2255	六角ボルト Hexagon Bolt	SUS304 Stainless Steel	16	M22 × 55		
124	74070	ケーブルクランプ Cable Clamp	SUS304 Stainless Steel	1	d=φ38 B=20		
125	77006	ケーブルクランプ用鎖 Chain	SUS304 Stainless Steel	1	d=φ4		
126	BUM620	六角ボルト Hexagon Bolt	SUS304 Stainless Steel	1	M6×20		
127	NUM6A	六角ナット Hexagon Nut	SUS304 Stainless Steel	1	M6		
128	70109	ゴムブッシュ Rubber Bush	合成ゴム Synthetic Rubber	1	d=φ31.8 D=φ39		
129	89490	ベント管足部 Bend Pipe Base	STPG STPG	1	DSN1250A~1650A		1.5
130	73438	検査合格シール Inspection Seal	テトロン Tetron	1	40×20		
901	DSN1250APO	パッキンOリングセット Packing & O-ring Set	-	1	部品番号欄に(*)印の付いたもの	別売り Optional Parts	
902	PS-12B	着脱装置 Pump Setter	-	1	JIS10K300Aフランジ/Flange	別売り Optional Parts	-
製品コード①: DSN1260A-4005-0000A 製品コード②: DSN1260A-4006-0000A 記事 Note:標準 来歴:History G No. 89, 129, 130追加No. 88不要No. 82数量変更 2019-09-10 保野 G No. 39, 86変更No. 20, 87, 112訂正 2019-09-10 保野 E 一部訂正, 54:変更			Date Sign. Approved 15-Apr-2011 Hayashi Checked 15-Apr-2011 haruta Drawn 15-Apr-2011 tsuda		名称: Title 部品名称図 CONSTRUCTION DIAGRAM 形式: Type DSN-1260A ※ 警告ラベル、注意ラベルの類は和文又は英文どちらか一方が付属します Either Japanese or English is attached for the labels.		
					書類番号 Doc. No. 参照図 Fig.Draw.No.	L30470G Fig00166B	3/3 Page. 2021/10/06
					 		
					※ 部品の重量は参考値です Weight of each part is reference value 00527-33		