



殿

DSN 形水中ポンプ 仕様書

1. ポンプ	形 式	DSN-1250A		着脱 標準	
	口 径	300	mm	吐 出 口	JIS10K300Aフランジ
	全 揚 程	12.5		m	
	吐 出 量	11		m ³ /min	
2. モーター	形 式	乾式水中形三相誘導電動機			
	出 力	37	kW	極 数	6 極
	電 圧	200/220	V	耐熱クラス	F 種
	周波数	60	Hz	電 流	138/127 A
	始動方式	スター・デルタ始動			
	軸 受	上部	6310ZZ	下部	7316DBB
	3. 軸封装置	モーター側	ダブルタイプメカニカルシール		MW75A
インペラ側		超硬 × 超硬			
潤滑油		タービン油第1種 (ISO VG32)		6.5	リットル
4. モーター保護装置	モーター内蔵:ミニチュアサーマルプロテクタ + 浸水検出器				
5. キャブタイヤケーブル		6C ×	30	mm ²	
		1C ×	14	mm ²	
	2PNCTS	3C ×	0.75	mm ²	10 m 仕上径 φ 41.3 mm
	6. 主要部品材質及び塗装	インペラ:FC200	指定色 黒		
	ケーシング:FC200				
	モータフレーム:FC200				
	モータシャフト:SUS420J2	第1層 エコタールエポキシ樹脂塗装			
	ブラケット類:FC200				
	サクシヨンカバー:FC200				
	ケーシングカバー:FC200				
	接液部ボルト・ナット:SUS304				
7. 寸法・質量	幅: - mm	奥行: - mm	最大高さ: - mm	ポンプ本体質量: 900 kg	
					着脱装置本体質量: 220 kg
※ 正式な寸法は外形寸法図又は据付図にてご確認ください					
8. 備考	PS-12B 着脱装置付				

FORECAST ON PUMP CHARACTERISTICS

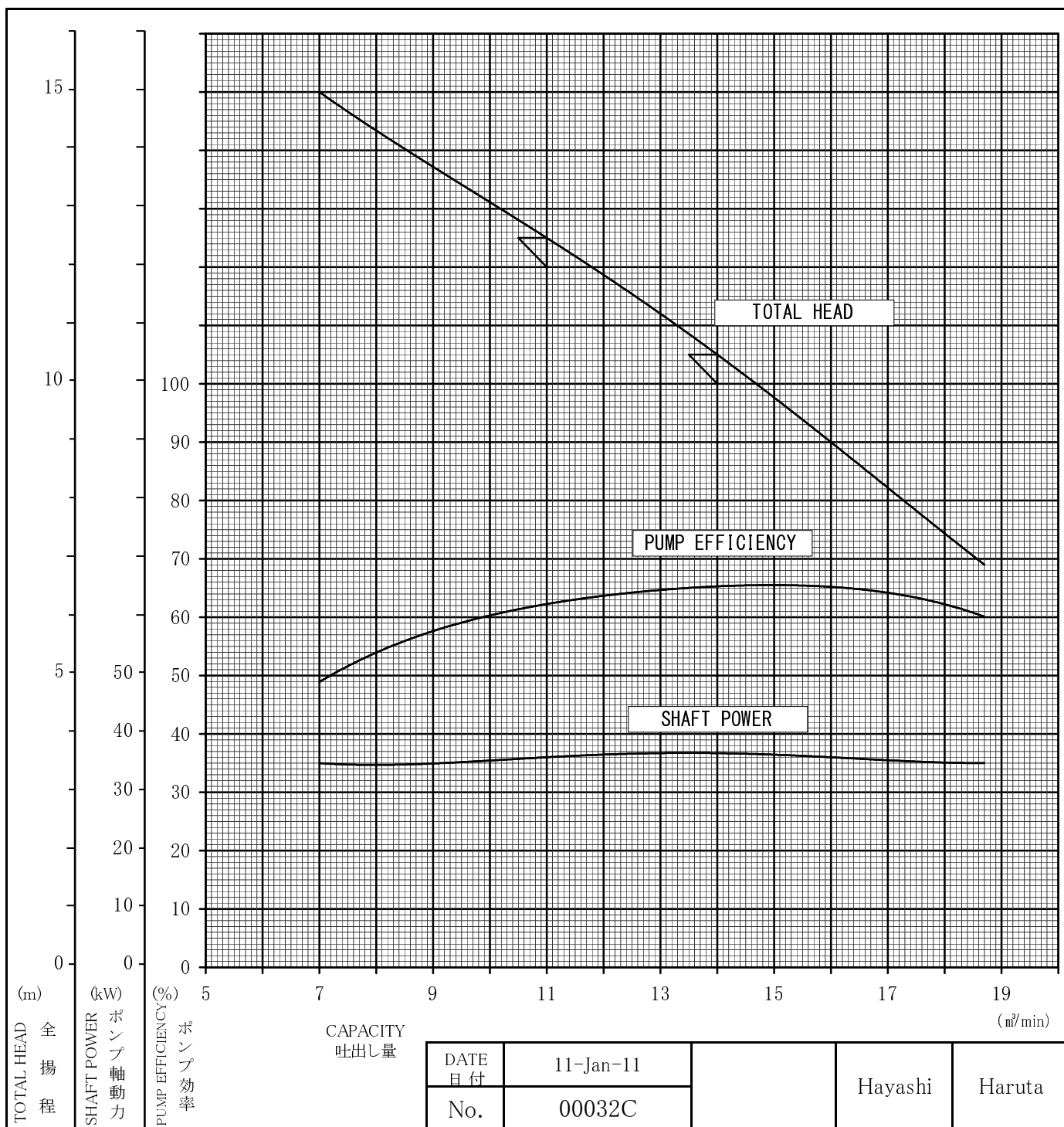
ポンプ想定曲線図

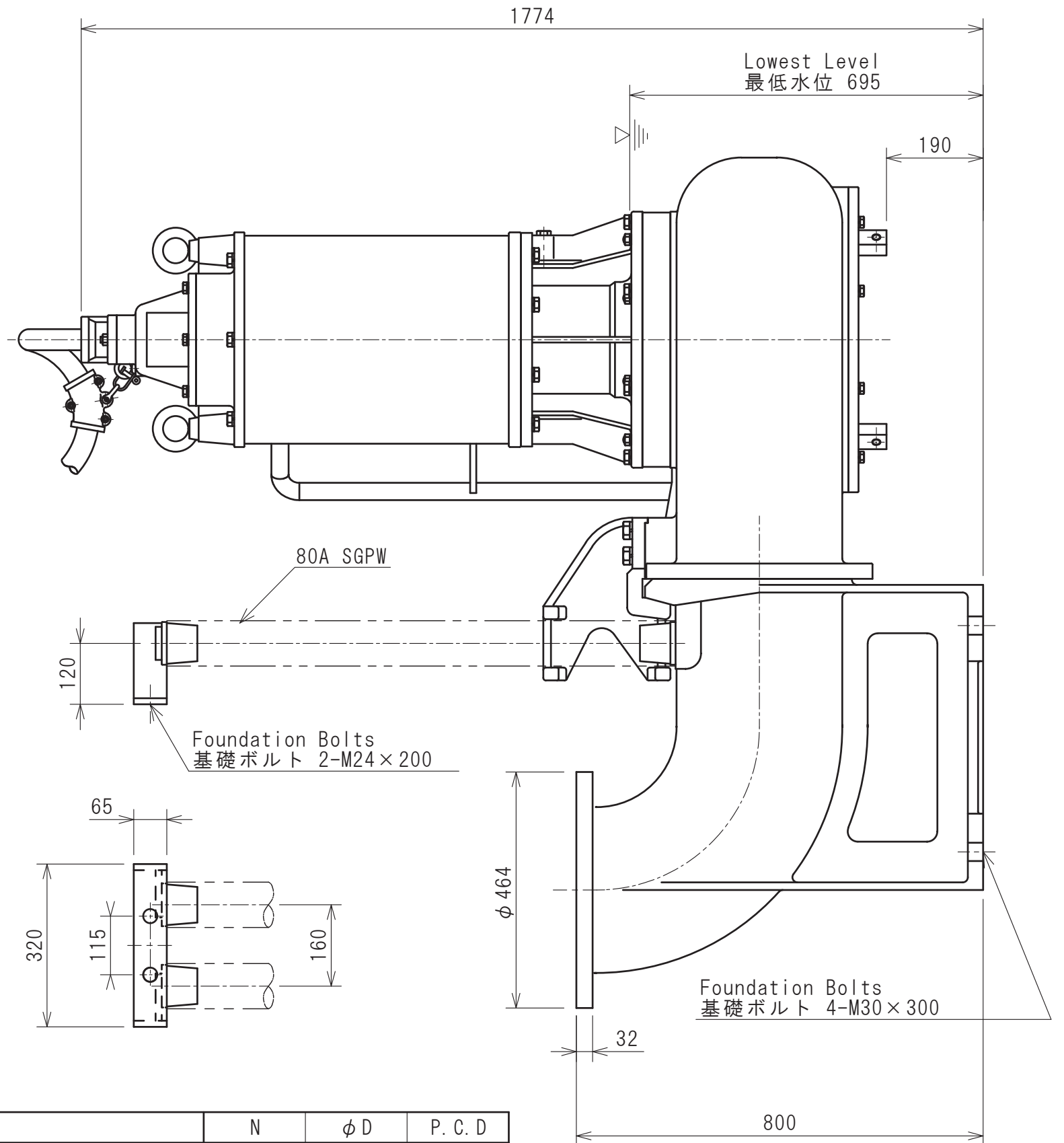
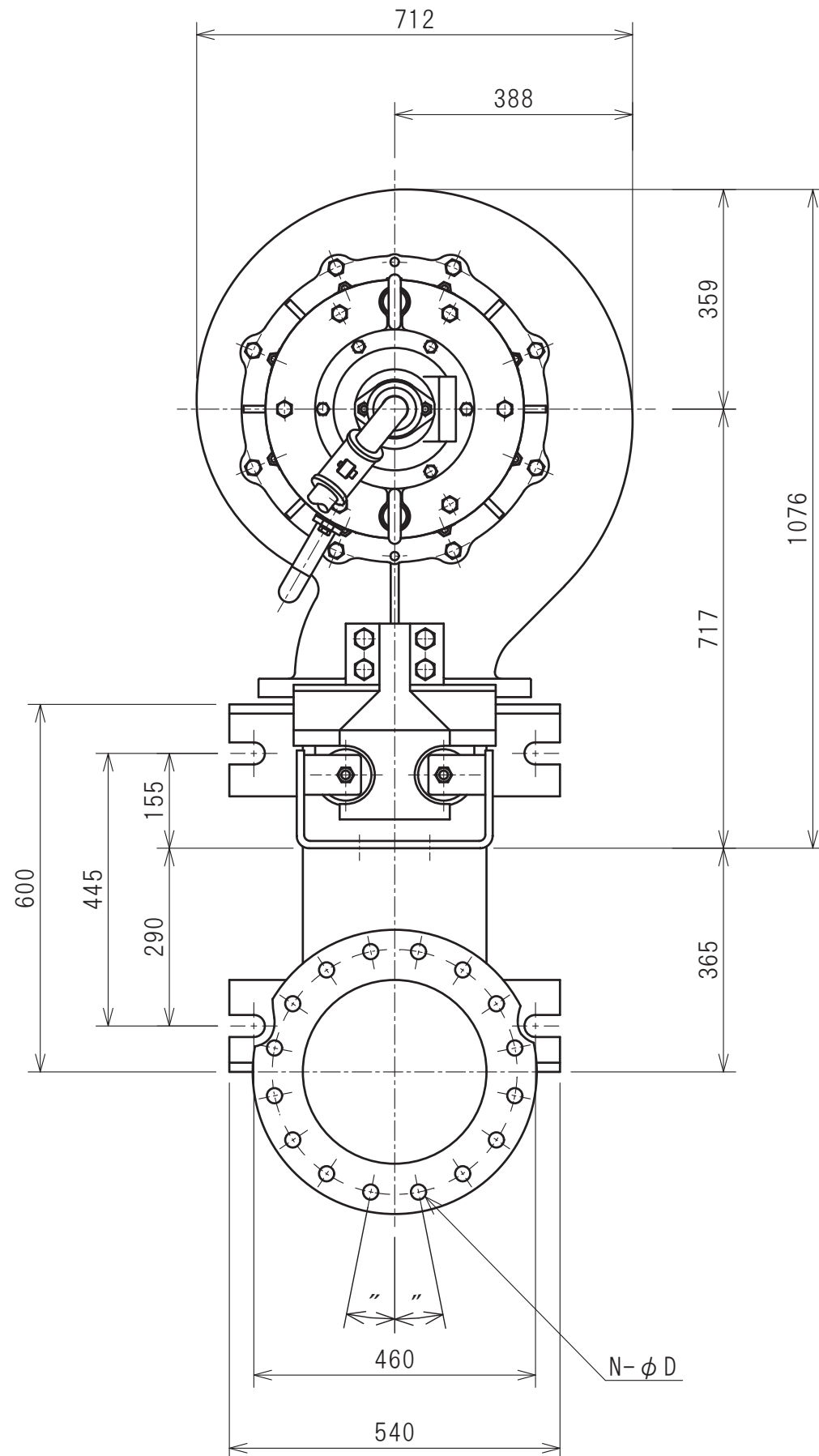
P	
枚数	

株式会社 桜川ポンプ製作所

TYPE
形式 F-1250A, DSN-1250A
F-1450A, DSN-1450ADISCH.DIA
口径 300
350 mm 1 st.

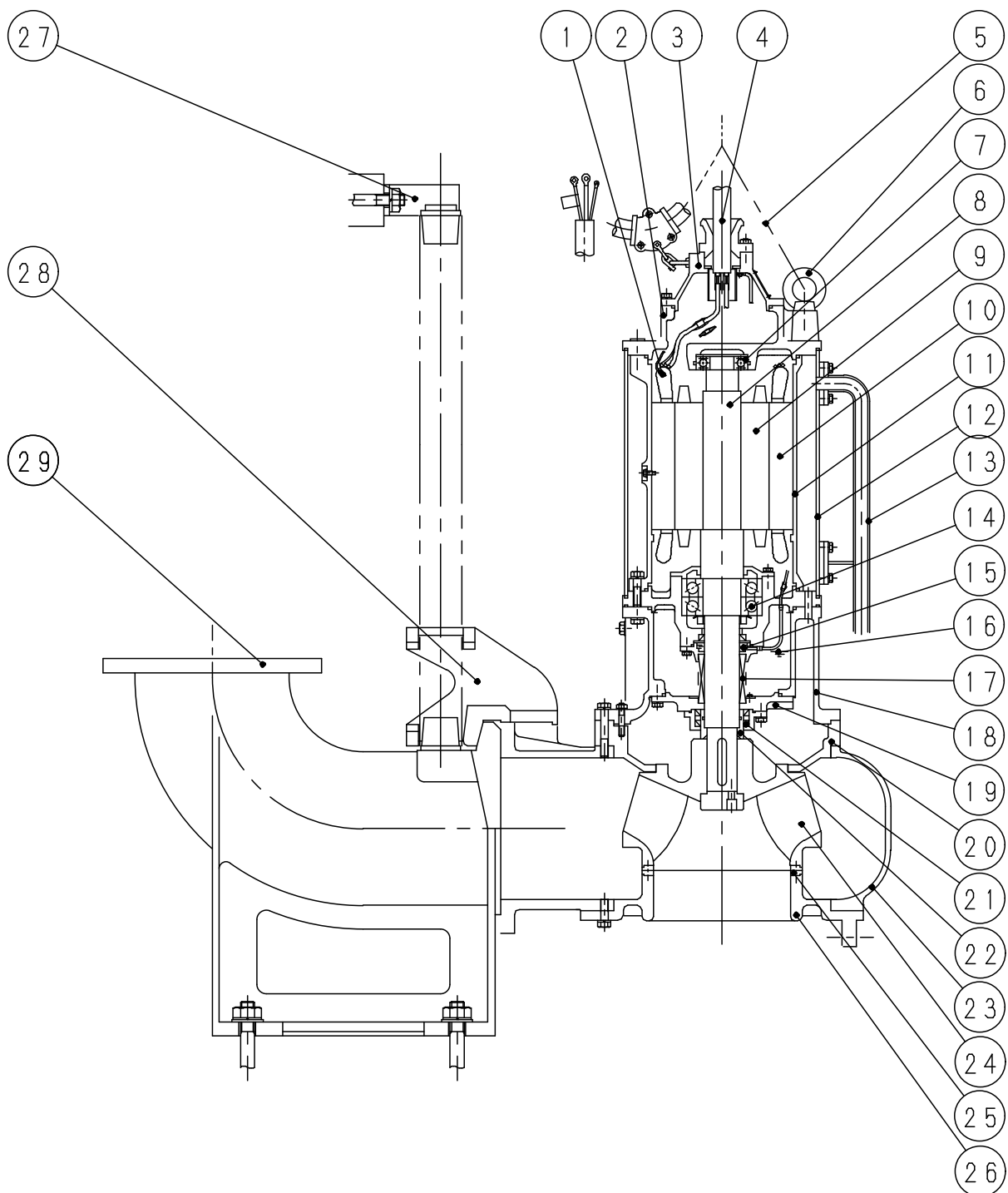
	TEST LIQUID 試験揚液	CAPACITY 吐出量(m ³ /min)	TOTAL HEAD 全揚程(m)	SYNCHRONOUS SPEED 同期速度(min ⁻¹)	SHAFT POWER ポンプ軸動力(kW)	PUMP EFFICIENCY ポンプ効率(%)
SPECIFICATION 規定項目	WATER 清水	11.0 14.0	12.5 10.5	1200 (60Hz)	37	

NOTE
記事:



	N	φD	P. C. D
JIS 10K 300A フランジ	16	25	400
JIS 10K 300A Flange	16	25	400
水協規格 300A フランジ	10	23	414
JWWA 300A Flange	10	23	414

Note 記事	Pump Type:DSN-1250A			Date	Sign	Scale	Title / 表題 Installation Diagram 据付図 (標準)	Dwg. No. / 図面番号	
	F:Add and Correct Dimension '20.05.22 A Zin			Mar. 20, 2006	Uemura	1/10		L 30723	
	G:Change the Terminal Box Cover '22.01.24 T. Iwanaga			Mar. 20, 2006	Hayashi		Type / 形式 Pump Setter:Type PS-12B PS-12B形着脱装置	A B C D E F G	
				Mar. 20, 2006	Hayashi			SAKURAGAWA PUMP MFG.CO.,LTD.	
				Mar. 20, 2006	Hayashi			サクラ川ポンプ製作所	



符号 Mark	品 名 Part Name	材 質 ・ 備 考 Material ・ Note
1	ミニチュアサーマルプロテクター Miniature Thermal Protector	- -
2	上部ブラケット Upper Bracket	FC200 Cast Iron
3	ターミナルボックスカバー Terminal Box Cover	FC200 Cast Iron
4	キャブタイヤケーブル Cabtyre Cable	2PNCTS Rubber insulated flexible cables
5	吊上げ用鎖 Lifting Chain	SS400 Mild Steel
6	アイボルト Eye Bolt	SS400 Mild Steel
7	ベアリング Bearing	6310ZZC3 Ball bearing
8	モータシャフト Motor Shaft	SUS420J2 Stainless Steel
9	ロータ Rotor	- -
10	ステータ Stator	- -
11	モータフレーム Motor Frame	FC200 Cast Iron
12	冷却ドラム Cooling Jacket	SS400 Mild Steel
13	冷却水導水パイプ Cooling Pipe	SGP SGP
14	ベアリング Bearing	7316BDBC3 Ball bearing
15	浸水検出器 Infiltrative Water Detector	電極式 Electrode type
16	潤滑油 Lubricant	タービン油 Turbine Oil
17	メカニカルシール Mechanical Seal	MW75A -
18	モータ台 Motor Base	FC200 Cast Iron
19	シールハウジング Seal Housing	FC200 Cast Iron
20	ケーシングカバー Casing Cover	FC200 Cast Iron
21	オイルシール Oil Seal	合成ゴム Synthetic Rubber
22	シャフトスリーブ Shaft Sleeve	STKM13A+メテコ Mild Steel+Coating
23	ケーシング Casing	FC200 Cast Iron
24	インペラ Impeller	FC200 Cast Iron
25	マウスリング Mouth Ring	SUS304 Stainless Steel
26	サクシオンマウス Suction Mouth	FC200 Cast Iron
27	ガイドブラケット Guide Bracket	SS400 Mild Steel
28	ガイドスライダー Guide Slider	FCD500 Ductile Cast Iron
29	セッティングデリバリー Setting Delivery	FC200 Cast Iron

	Date	Sign	Title	構造図 Construction Diagram	Dwg No.
Approved	May-27-2014	T.Hayashi			L30851B
Checked	May.27,2014	S.Haruta	Type	DSN-1250A	株式会社 桜川ポンプ製作所 SAKURAGAWA PUMP MFG.CO.LTD.
Drawn	2014/5/27	Tsuda			
Fig.No.	Fig00316				