

DSN 形水中ポンプ仕様書

1. ポンプ	形 式	DSN-1250A			着脱 標準		
	口 径	300	mm	吐 出 口	JIS10K300Aフランジ		
	全 揚 程	12			m		
	吐 出 量	11			m ³ /min		
2. モーター	形 式	乾式水中形三相誘導電動機					
	出 力	37	kW	極 数	6	極	
	電 圧	200	V	耐熱クラス	F	種	
	周波数	50	Hz	電 流	143	A	
	始動方式	スター・デルタ始動					
	軸 受	上部	6310ZZ	下部	7316DBB		
3. 軸封装置	モーター側	ダブルタイプメカニカルシール			MW75A	SiC × SiC	
	インペラ側					超硬 × 超硬	
	潤滑油	タービン油第1種 (ISO VG32)			6.5	リットル	
4. モーター保護装置	モーター内蔵:ミニチュアサーマルプロテクタ + 浸水検出器						
5. キャブタイヤケーブル							
		6C ×	30	mm ²			
		1C ×	14	mm ²			
	2PNCTS	3C ×	0.75	mm ²	10 m	仕上径 φ	41.3 mm
6. 主要部品材質 及び 塗 装	インペラ:FC200				指定色	黒	
	ケーシング:FC200						
	モータフレーム:FC200						
	ブラケット類:FC200				第1層	エコタールエポキシ樹脂塗装	
	モータシャフト:SUS420J2						
	サクシヨンカバー:FC200						
	ケーシングカバー:FC200						
	接液部ボルト・ナット:SUS304						
7. 寸法・質量	幅: - mm	奥行: - mm	最大高さ: - mm	ポンプ本体質量: 900 kg			
				着脱装置本体質量: 220 kg			
※ 正式な寸法は外形寸法図又は据付図にてご確認ください							
8. 備 考	PS-12B 着脱装置付						

FORECAST ON PUMP CHARACTERISTICS

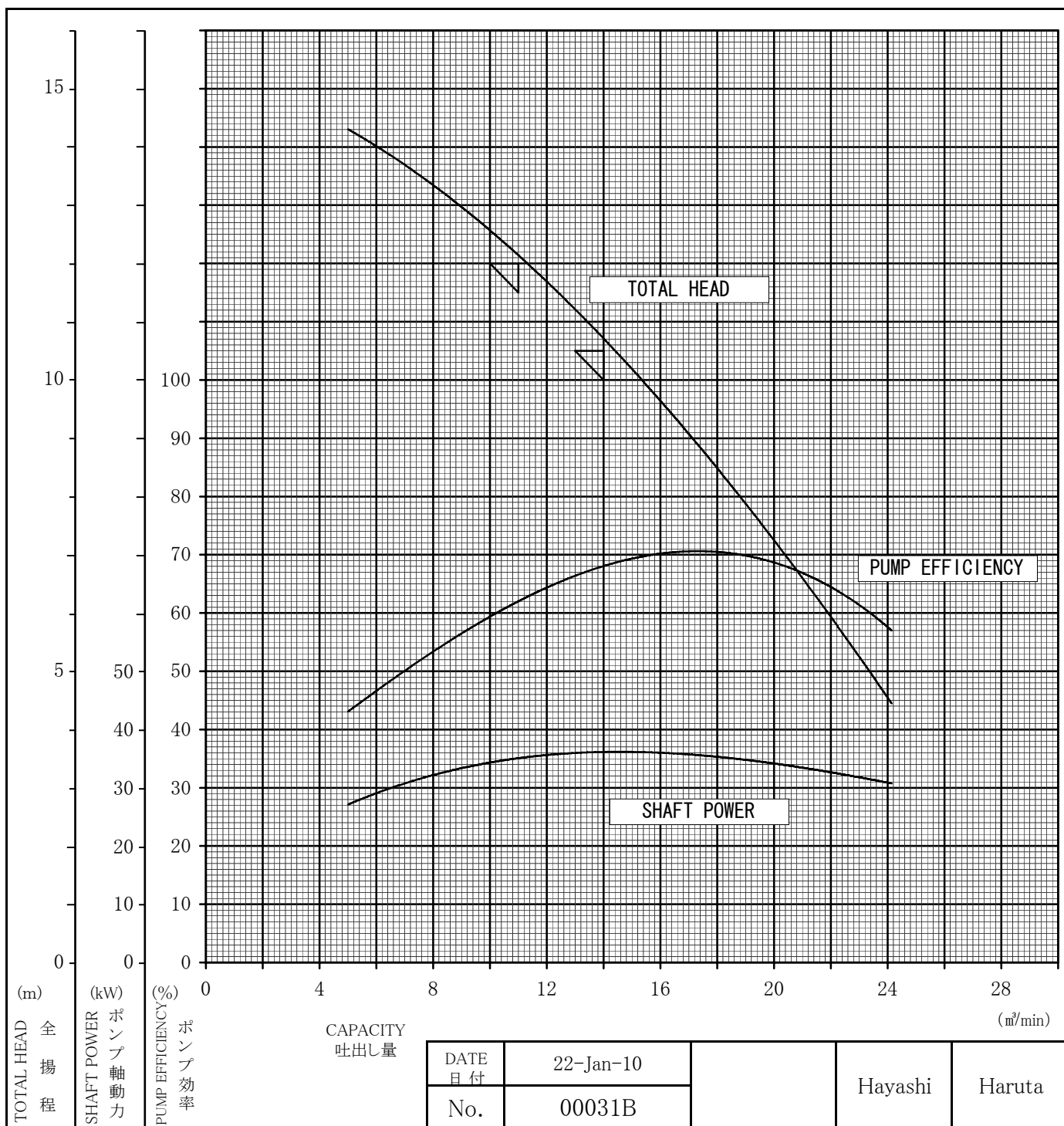
ポンプ想定曲線図

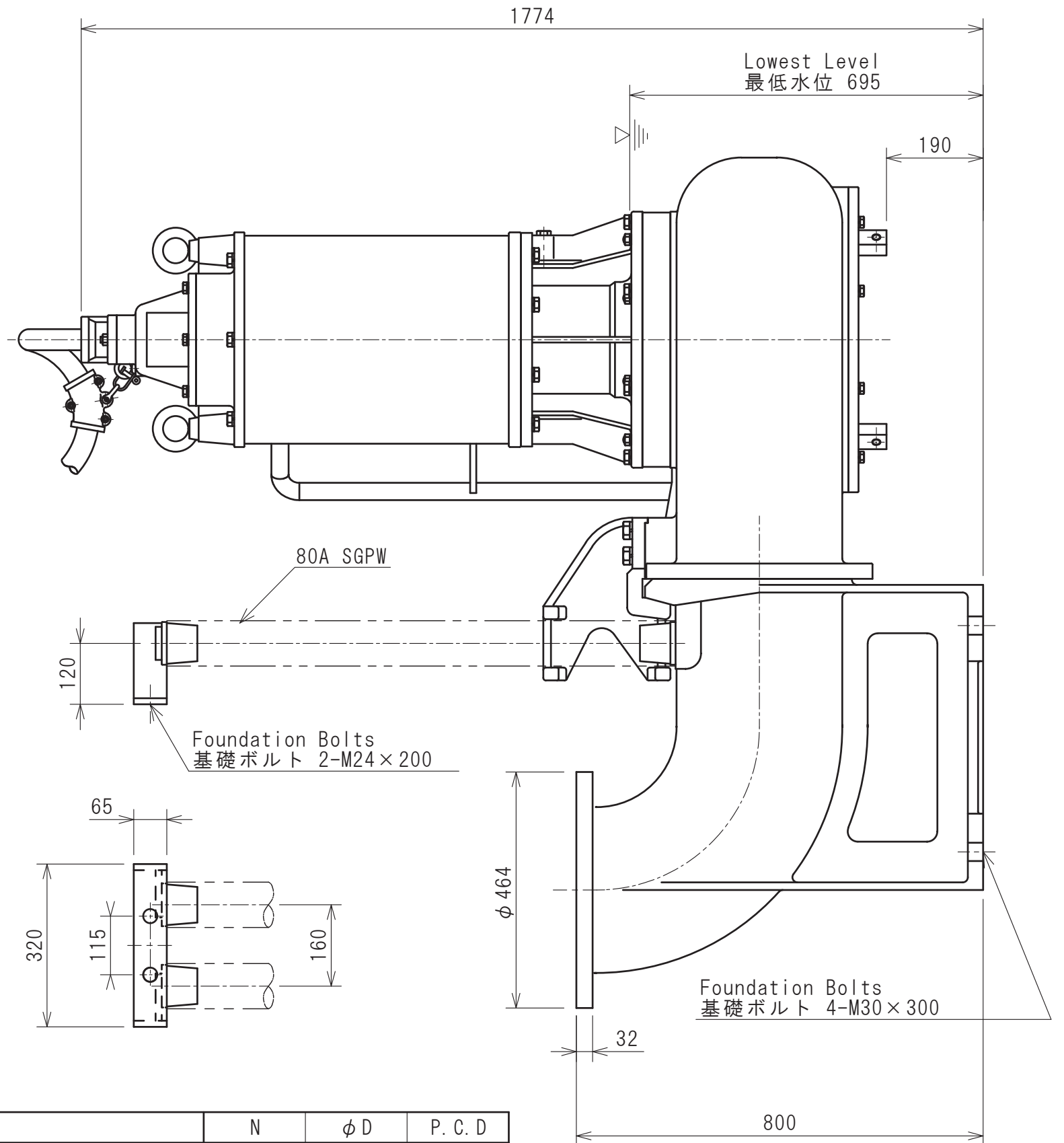
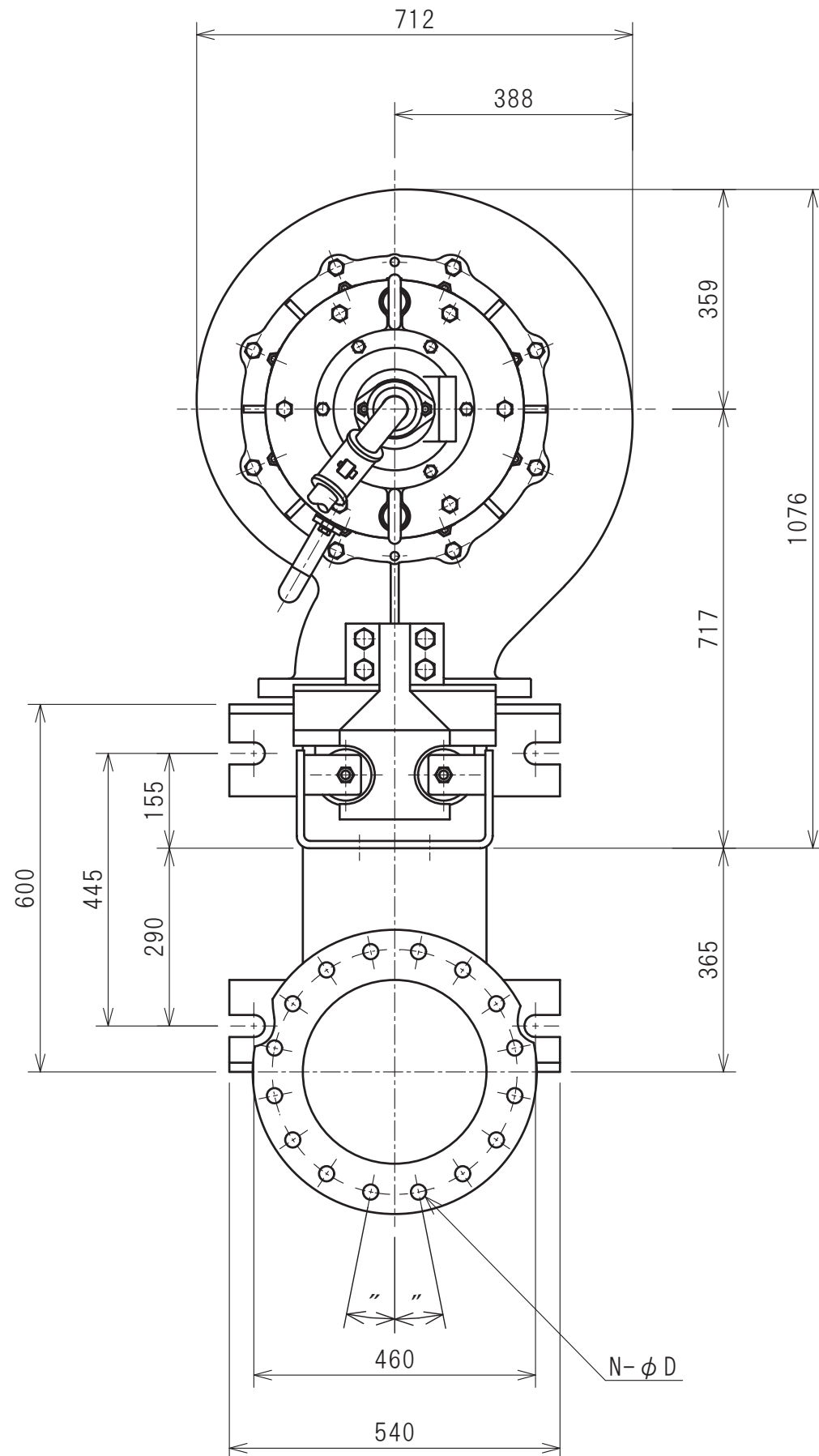
P	
枚数	

カネヰ 桜川ポンプ製作所

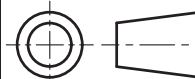
TYPE 形式	F-1250A , DSN-1250A F-1450A , DSN-1450A	DISCH.DIA 口径	300 350 mm	1 st.
------------	--	-----------------	---------------	-------

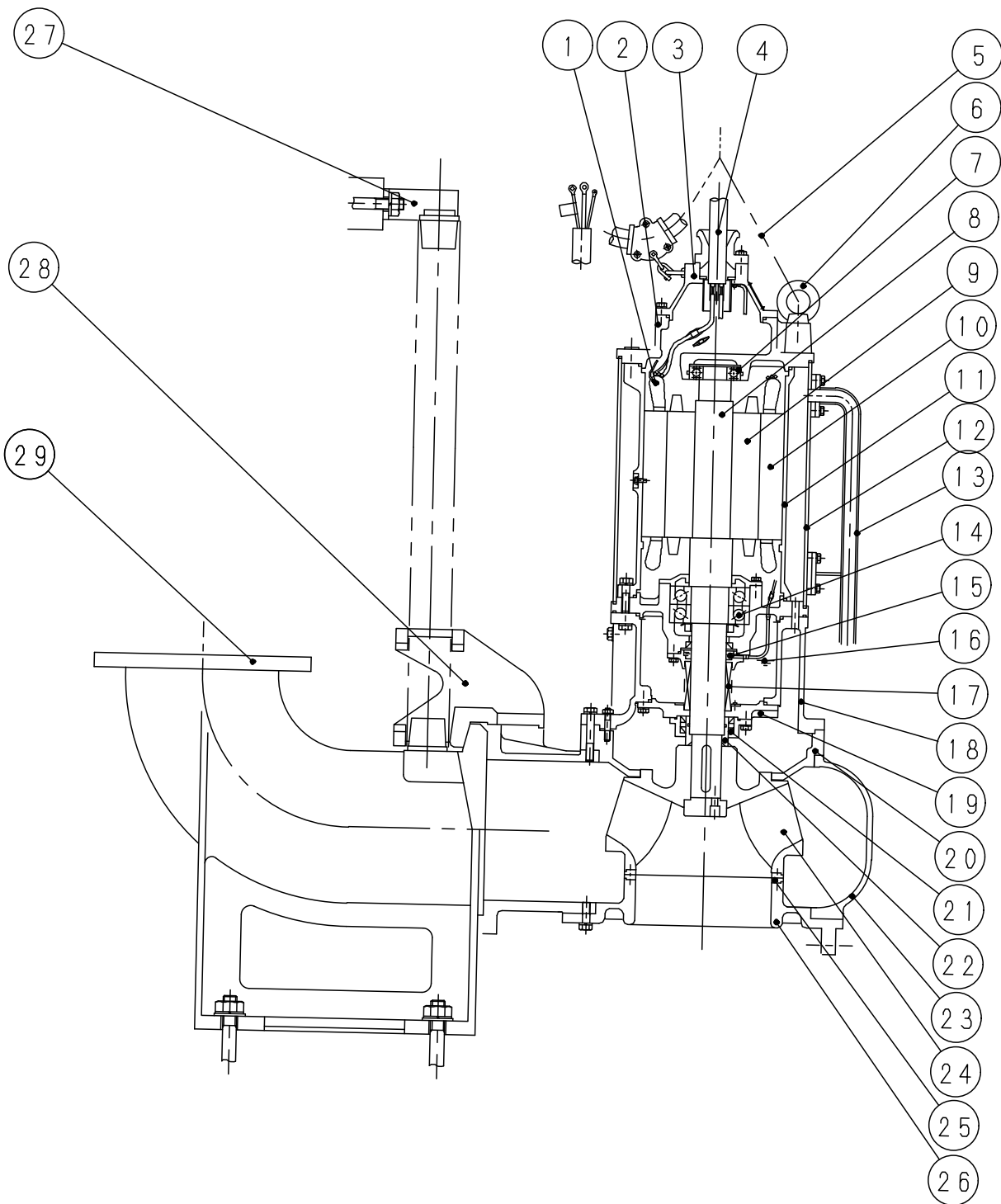
	TEST LIQUID 試験揚液	CAPACITY 吐出量(m³/min)	TOTAL HEAD 全揚程(m)	SYNCHRONOUS SPEED 同期速度(min⁻¹)	SHAFT POWER ポンプ軸動力(kW)	PUMP EFFICIENCY ポンプ効率(%)
SPECIFICATION 規定項目	WATER 清水	11 / 14	12 / 10.5	1000 (50Hz)	37	

NOTE
記事:



	N	φD	P. C. D
JIS 10K 300A フランジ JIS 10K 300A Flange	16	25	400
水協規格 300A フランジ JWWA 300A Flange	10	23	414

Note 記事	Pump Type:DSN-1250A			Date	Sign 署名	Scale 尺度	Title / 表題	Dwg.No. / 図面番号				
	F:Add and Correct Dimension '20.05.22 A Zin		Approved 承認	Mar. 20, 2006	Uemura	1/10	Installation Diagram 据付図（標準）	L30723	A B C D E F G			
	G:Change the Terminal Box Cover '22.01.24 T. Iwanaga											
		Checked 審査	Mar. 20, 2006	Hayashi		Type / 形式	SAKURAGAWA PUMP MFG.CO.,LTD. 桜川ポンプ製作所					
		Drawn 作成	Mar. 20, 2006	Hayashi		Pump Setter:Type PS-12B PS-12B形着脱装置						



符号 Mark	品 名 Part Name	材 質 ・ 備 考 Material ・ Note
1	ミニチュアサーマルプロテクター Miniature Thermal Protector	- -
2	上部ブラケット Upper Bracket	FC200 Cast Iron
3	ターミナルボックスカバー Terminal Box Cover	FC200 Cast Iron
4	キャブタイヤケーブル Cabtyre Cable	2PNCTS Rubber insulated flexible cables
5	吊上げ用鎖 Lifting Chain	SS400 Mild Steel
6	アイボルト Eye Bolt	SS400 Mild Steel
7	ベアリング Bearing	6310ZZC3 Ball bearing
8	モータシャフト Motor Shaft	SUS420J2 Stainless Steel
9	ロータ Rotor	- -
10	ステータ Stator	- -
11	モータフレーム Motor Frame	FC200 Cast Iron
12	冷却ドラム Cooling Jacket	SS400 Mild Steel
13	冷却水導水パイプ Cooling Pipe	SGP SGP
14	ベアリング Bearing	7316BDBC3 Ball bearing
15	浸水検出器 Infiltrative Water Detector	電極式 Electrode type
16	潤滑油 Lubricant	タービン油 Turbine Oil
17	メカニカルシール Mechanical Seal	MW75A -
18	モータ台 Motor Base	FC200 Cast Iron
19	シールハウジング Seal Housing	FC200 Cast Iron
20	ケーシングカバー Casing Cover	FC200 Cast Iron
21	オイルシール Oil Seal	合成ゴム Synthetic Rubber
22	シャフトスリーブ Shaft Sleeve	STKM13A+メテコ Mild Steel+Coating
23	ケーシング Casing	FC200 Cast Iron
24	インペラ Impeller	FC200 Cast Iron
25	マウスリング Mouth Ring	SUS304 Stainless Steel
26	サクシオンマウス Suction Mouth	FC200 Cast Iron
27	ガイドブラケット Guide Bracket	SS400 Mild Steel
28	ガイドスライダー Guide Slider	FCD500 Ductile Cast Iron
29	セッティングデリバリー Setting Delivery	FC200 Cast Iron

	Date	Sign	Title	構造図 Construction Diagram	Dwg No.
Approved	May-27-2014	T.Hayashi			L30851B
Checked	May.27,2014	S.Haruta	Type	DSN-1250A	株式会社 桜川ポンプ製作所 SAKURAGAWA PUMP MFG.CO.LTD.
Drawn	2014/5/27	Tsuda			
Fig.No.	Fig00316				