



殿

DSN 形水中ポンプ 仕様書

1. ポンプ	形 式	DSN-1230A		着脱 標準	
	口 径	300	mm	吐 出 口	JIS10K300Aフランジ
	全 揚 程			8.5	m
	吐 出 量			11	m ³ /min
2. モーター	形 式	乾式水中形三相誘導電動機			
	出 力	22	kW	極 数	8 極
	電 圧	200/220	V	耐熱クラス	F 種
	周波数	60	Hz	電 流	93/88 A
	始動方式	スター・デルタ始動			
	軸 受	上部	6310ZZ	下部	7316DBB
	3. 軸封装置	モーター側	ダブルタイプメカニカルシール		MW75A
インペラ側					超硬 × 超硬
潤滑油		タービン油第1種 (ISO VG32)		6.5	リットル
4. モーター保護装置	モーター内蔵:ミニチュアサーマルプロテクタ + 浸水検出器				
5. キャブタイヤケーブル					
		7C × 14	mm ²		
	2PNCTS	3C × 0.75	mm ²	10 m	仕上径 φ 31.1 mm
6. 主要部品材質 及び 塗 装	インペラ:FC200			指定色	黒
	ケーシング:FC200				
	モータフレーム:FC200				
	モータシャフト:SUS420J2			第1層	エコタールエポキシ樹脂塗装
	ブラケット類:FC200				
	サクシヨンカバー:FC200				
	ケーシングカバー:FC200				
	接液部ボルト・ナット:SUS304				
7. 寸法・質量	幅: - mm	奥行: - mm	最大高さ: - mm	ポンプ本体質量: 860 kg	
					着脱装置本体質量: 220 kg
※ 正式な寸法は外形寸法図又は据付図にてご確認ください					
8. 備 考	PS-12B 着脱装置付				

FORECAST ON PUMP CHARACTERISTICS

ポンプ想定曲線図

P	
枚数	

株式会社 桜川ポンプ製作所
SAKURAGAWA PUMP MFG.CO.,LTD.

TYPE
形式

DSN-1230A, F-1230A

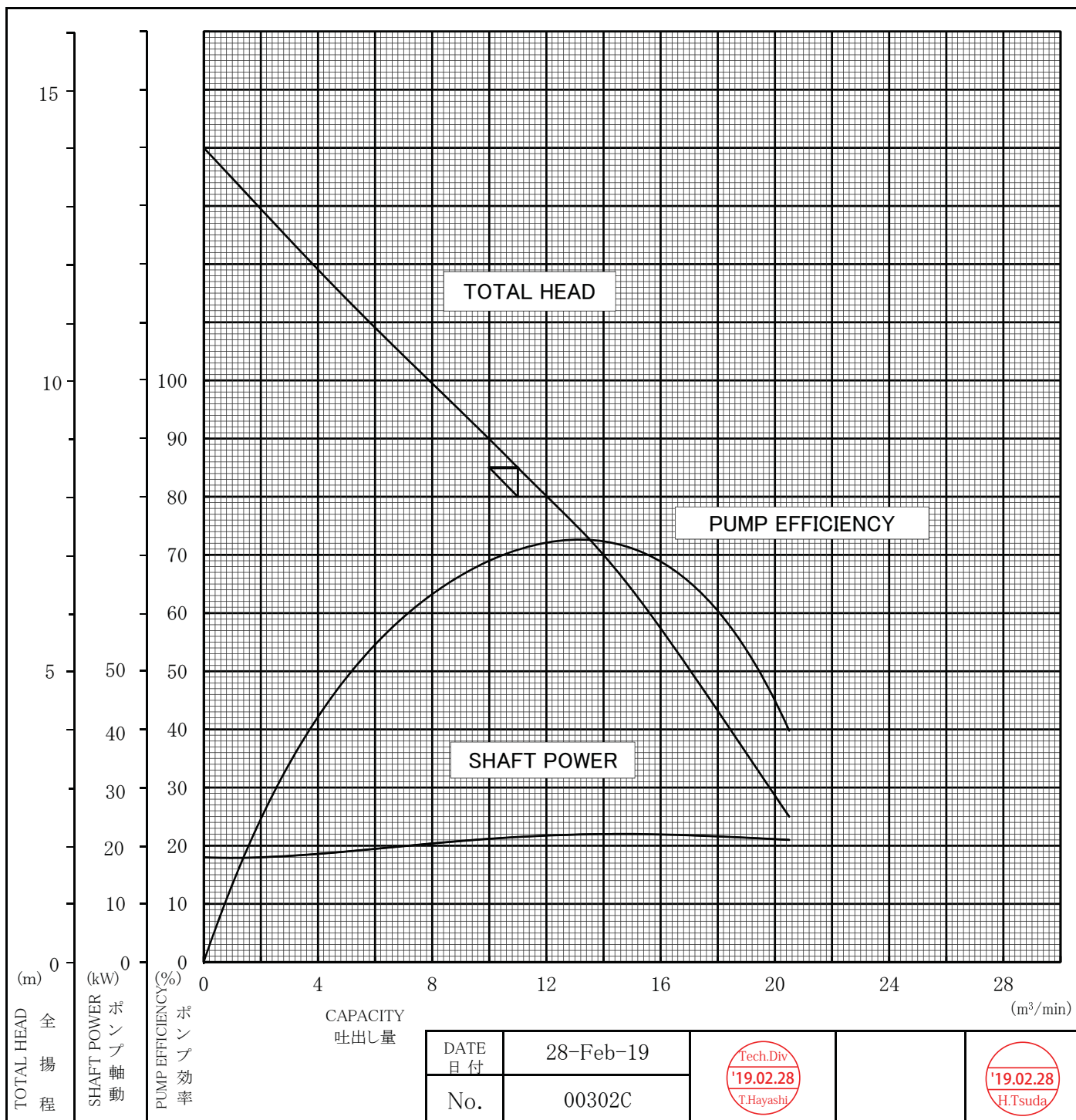
DISCH.DIA
口径

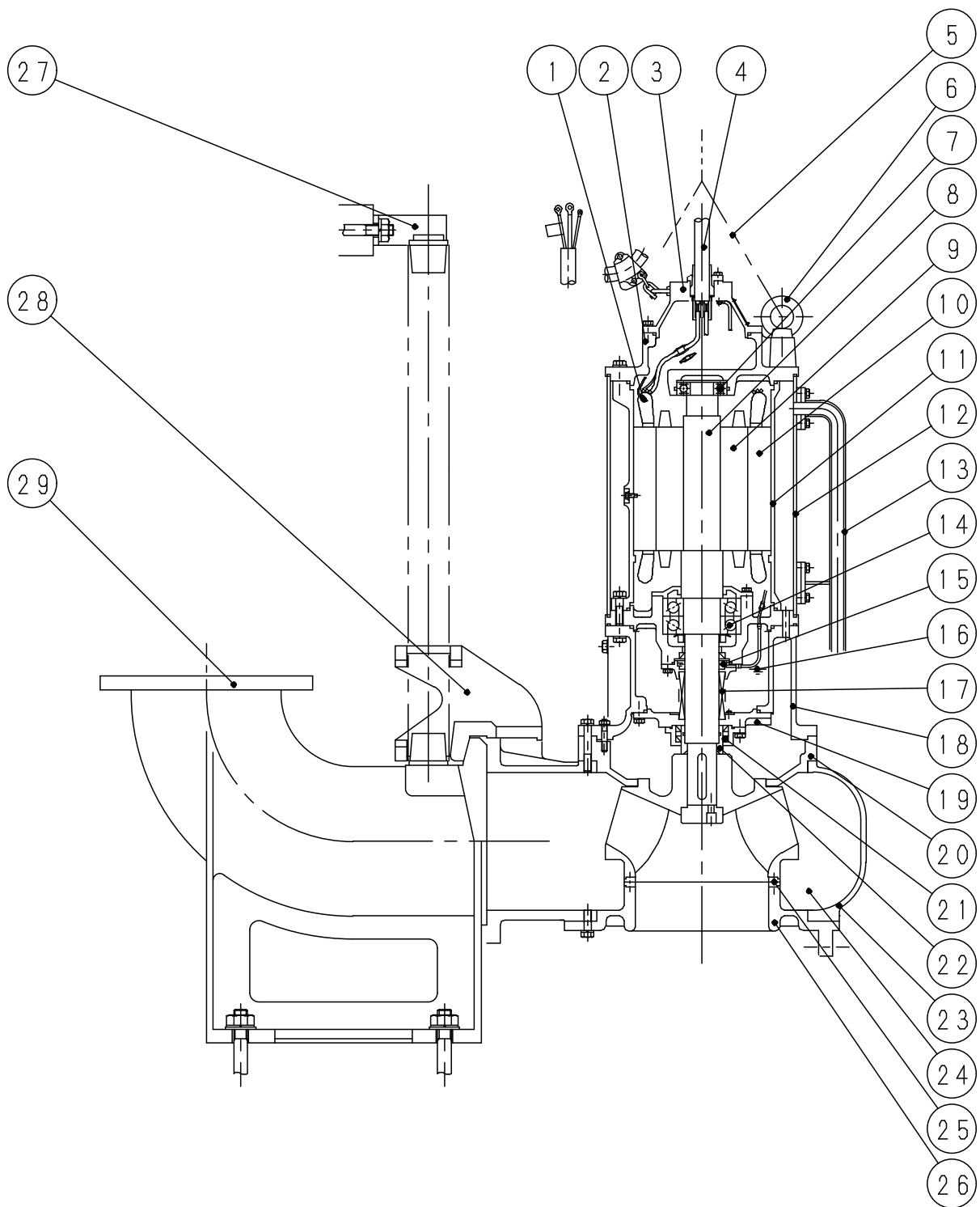
300 mm

1 st.

	TEST LIQUID 試験揚液	CAPACITY 吐出量(m ³ /min)	TOTAL HEAD 全揚程 (m)	SYNCHRONOUS SPEED 同期速度(min ⁻¹)	MOTOR POWER モータ出力(kW)	PUMP EFFICIENCY ポンプ効率(%)
SPECIFICATION 規定項目	WATER 清水	11	8.5	900 (60Hz)	22	

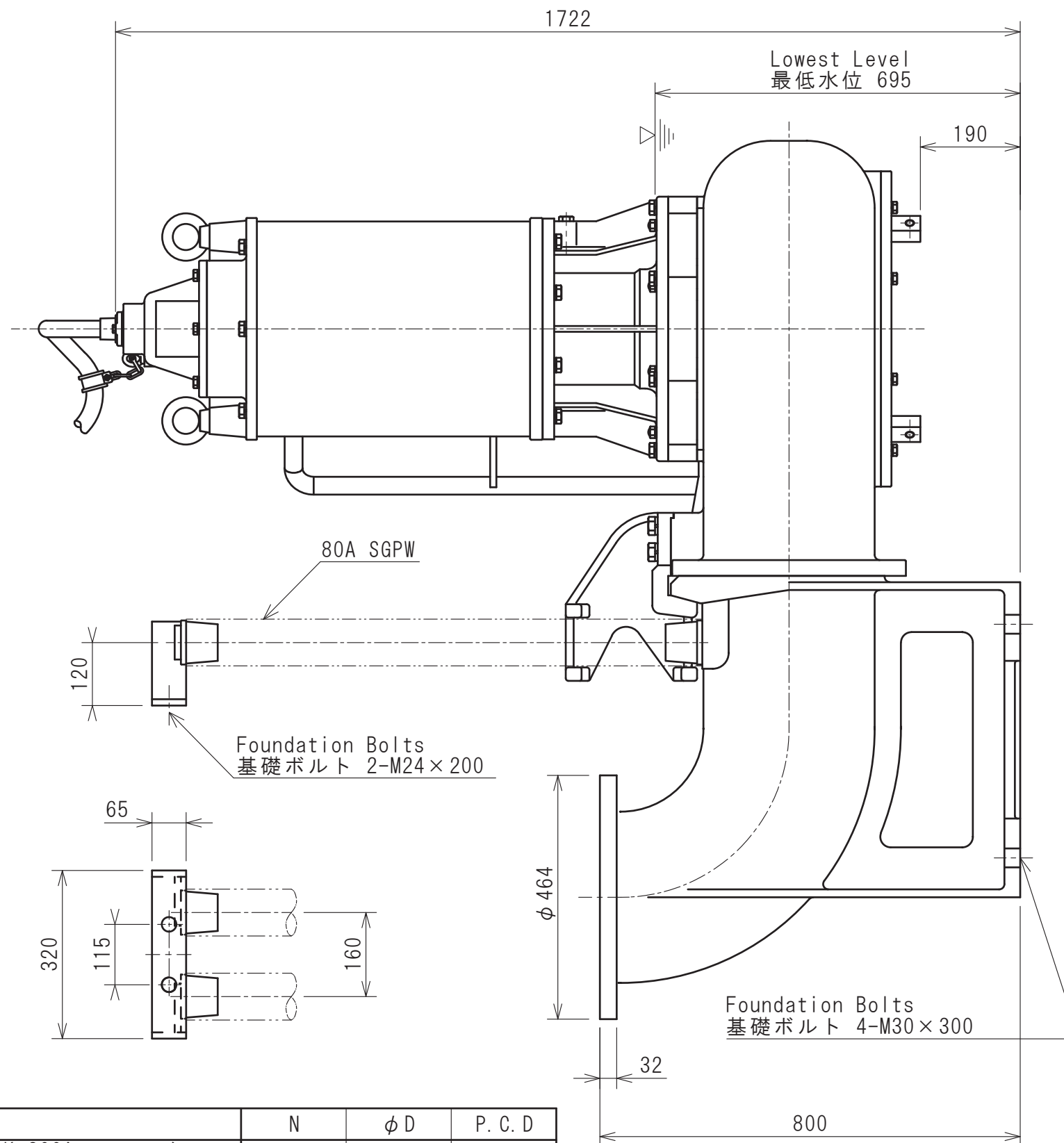
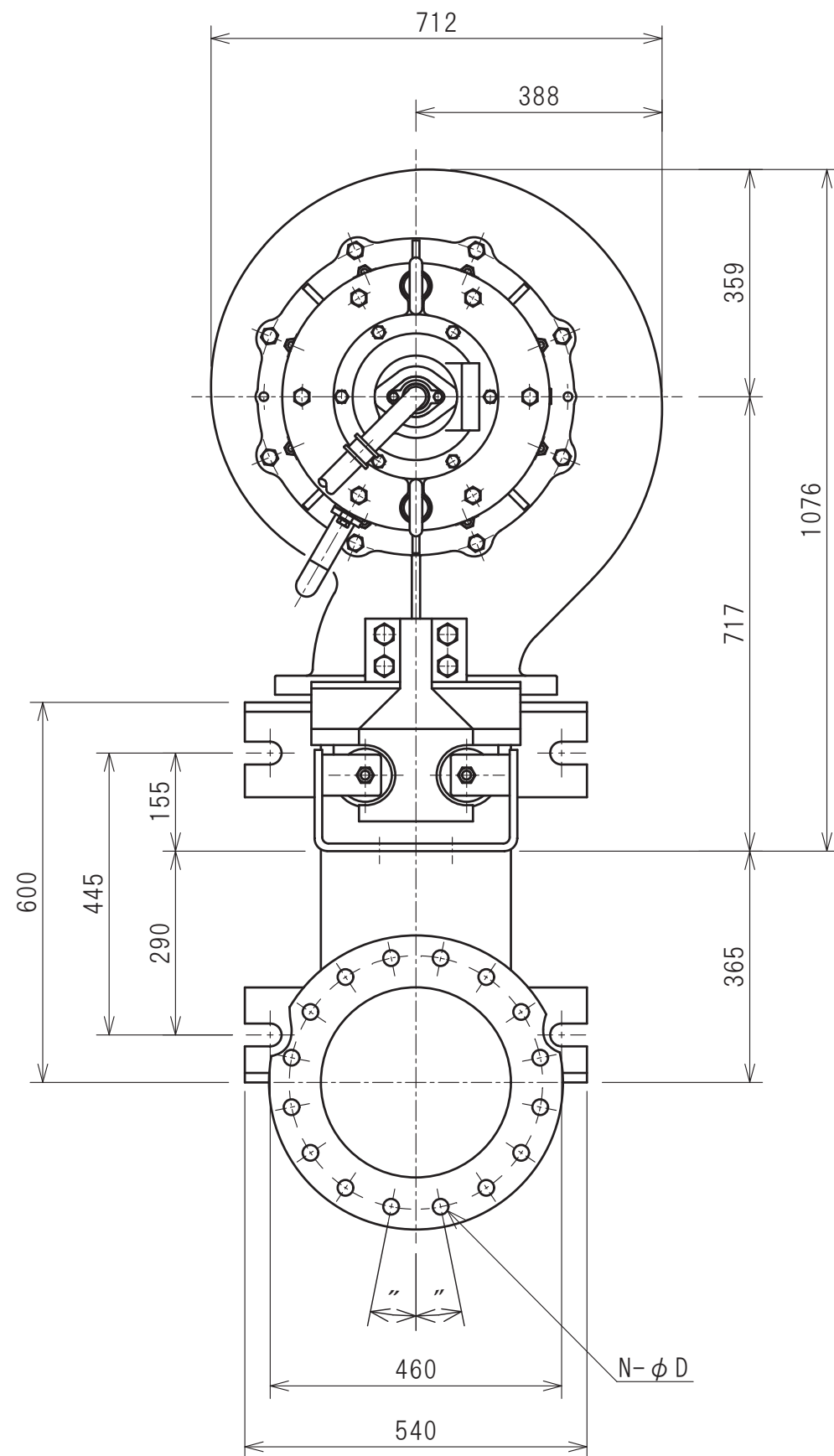
NOTE
記事:





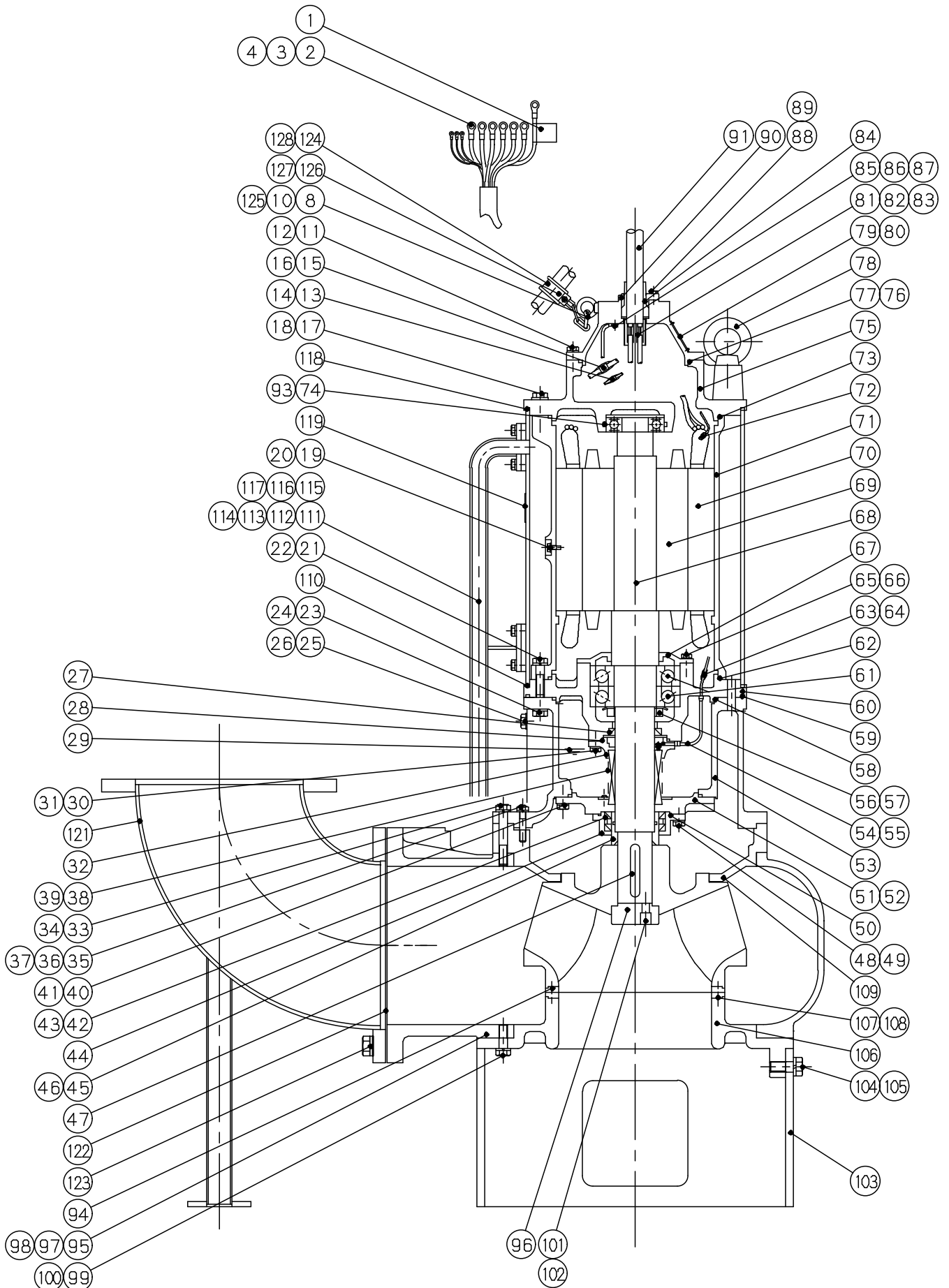
符号 Mark	品 名 Part Name	材 質 ・ 備 考 Material ・ Note
1	ミニチュアサーマルプロテクター Miniature Thermal Protector	- -
2	上部ブラケット Upper Bracket	FC200 Cast Iron
3	ターミナルボックスカバー Terminal Box Cover	FC200 Cast Iron
4	キャブタイヤケーブル Cabtyre Cable	2PNCTS Rubber insulated flexible cables
5	吊上げ用鎖 Lifting Chain	SS400 Mild Steel
6	アイボルト Eye Bolt	SS400 Mild Steel
7	ベアリング Bearing	6310ZZC3 Ball bearing
8	モータシャフト Motor Shaft	SUS420J2 Stainless Steel
9	ロータ Rotor	- -
10	ステータ Stator	- -
11	モータフレーム Motor Frame	FC200 Cast Iron
12	冷却ドラム Cooling Jacket	SS400 Mild Steel
13	冷却水導水パイプ Cooling Pipe	SGP SGP
14	ベアリング Bearing	7316BDBC3 Ball bearing
15	浸水検出器 Infiltrative Water Detector	電極式 Electrode type
16	潤滑油 Lubricant	タービン油 Turbine Oil
17	メカニカルシール Mechanical Seal	MW75A -
18	モータ台 Motor Base	FC200 Cast Iron
19	シールハウジング Seal Housing	FC200 Cast Iron
20	ケーシングカバー Casing Cover	FC200 Cast Iron
21	オイルシール Oil Seal	合成ゴム Synthetic Rubber
22	シャフトスリーブ Shaft Sleeve	STKM13A+メテコ Mild Steel+Coating
23	ケーシング Casing	FC200 Cast Iron
24	インペラ Impeller	FC200 Cast Iron
25	マウスリング Mouth Ring	SUS304 Stainless Steel
26	サクシオンマウス Suction Mouth	FC200 Cast Iron
27	ガイドブラケット Guide Bracket	SS400 Mild Steel
28	ガイドスライダー Guide Slider	FCD500 Ductile Cast Iron
29	セッティングデリバリー Setting Delivery	FC200 Cast Iron

	Date	Sign	Title	構造図 Construction Diagram	Dwg No.
Approved	Jun- 2-2014	T.Hayashi			M30347E
Checked	Jun.02,2014	S.Haruta	Type	DSN-1230A DSN-1260A	株式会社 桜川ポンプ製作所 SAKURAGAWA PUMP MFG.CO.LTD.
Drawn	2014/6/2	Tsuda			
Fig.No.	Fig00317				



	N	φ D	P. C. D
JIS 10K 300A フランジ JIS 10K 300A Flange	16	25	400
水協規格 300A フランジ JWWA 300A Flange	10	23	414

Note 記事	Pump Type:DSN-1230A, DSN-1260A	Date	Sign	Scale	Title / 表題	Dwg. No. / 図面番号
	F:Add and Correct Dimension '20.05.22 A Zin	Mar. 20, 2006	Uemura	1/10	Installation Diagram 据付図 (標準)	M30348
	G:Change the Terminal Box Cover '22.01.24 T. Iwanaga	Mar. 20, 2006	Hayashi		Type / 形式 Pump Setter:Type PS-12B	SAKURAGAWA PUMPMFG.CO.,LTD. 桜川ポンプ製作所
		Mar. 20, 2006	Hayashi		PS-12B形着脱装置	



DSN-1230A

口径 Discharge	300mm	出力 OutPut	22kW	標準電圧 Voltage	200 V
-----------------	-------	--------------	------	-----------------	-------

符号 Mark	部品番号 Part No.	品 名 Part Name	材 質 Material	数量 Q'ty	寸 法 ・ 規 格 Size ・ Spec.	備考 Note
1-1	731205	警告ラベルA (Jpn) Earth Label A	合成樹脂 Synthetic Resin	1	Japanese 35×100	
1-2	731209	警告ラベルAE (Eng) Earth Label AE	合成樹脂 Synthetic Resin	1	English 35×100	
2	TT14-8	圧着端子 Tip	C1020PC Copper	6	14sq×R8	
3	TT14-8	圧着端子 Tip	C1020PC Copper	1	14sq×R8	
4	TT1.25-4	圧着端子 Tip	C1020PC Copper	3	1.25sq×R4	
8	SCU8	シャックル Shackle	SUS304 Stainless Steel	2	φ8	
10	EYBM10	アイボルト Eye Bolt	SS400 Mild Steel	1	M10	
11	BUM1235	六角ボルト Hexagon Bolt	SUS304 Stainless Steel	6	M12 × 35	
12	SWUM12B	スプリングワッシャ Spring Washer	SUS304 Stainless Steel	6	M12	
13	TT1.25-B	圧着スリーブ Crimping Sleeve	C1020PC Copper	3	1.25sq	
14	78027	熱収縮チューブ Insulating Sleeve	合成樹脂 Synthetic Resin	3	TT1.25-B φ6×50 1m⇒78046	
15	TT14-B	圧着スリーブ Crimping Sleeve	C1020PC Copper	6	14sq	
16	78018	熱収縮チューブ Insulating Sleeve	合成樹脂 Synthetic Resin	6	TT14-B φ15×90 1m⇒78049	
17	BUM1660	六角ボルト Hexagon Bolt	SUS304 Stainless Steel	6	M16 × 60	
18	SLWM16	シールワッシャ Seal Washer	SUS+合成ゴム StainlessSteel+Synthetic Rubber	6	M16	
19	61023	コア止メボルト Hollow Set Bolt	SUS304 Stainless Steel	1		
20	SLWM8	シールワッシャ Seal Washer	SUS+合成ゴム StainlessSteel+Synthetic Rubber	1	M8	
21	BUM1650	六角ボルト Hexagon Bolt	SUS304 Stainless Steel	8	M16 × 50	
22	SWUM16B	スプリングワッシャ Spring Washer	SUS304 Stainless Steel	8	M16	
23	BUM1650	六角ボルト Hexagon Bolt	SUS304 Stainless Steel	8	M16 × 50	
24	SLWM16	シールワッシャ Seal Washer	SUS+合成ゴム StainlessSteel+Synthetic Rubber	8	M16	
25	61018	オイルプラグ Oil Plug	SUS304 Stainless Steel	1	M16 L=20.5	
26	(*) 40009	パッキン Packing	ノンアス Non-Asbestos	1	d=φ15.8 D=φ26 t=2	
27	SC7510013	オイルシール Oil Seal	合成ゴム Synthetic Rubber	1	d=φ75 D=100 t=13	
28	(*) OB25	Oリング O-ring	合成ゴム Synthetic Rubber	1	φ3.53 d=φ117.07	
29	T6500	潤滑油 Lubricant	タービン油 Turbine Oil	6.5 L	Non-additive Turbine Oil	
30	BUM1025	六角ボルト Hexagon Bolt	SUS304 Stainless Steel	4	M10×25	
31	SWUM10B	スプリングワッシャ Spring Washer	SUS304 Stainless Steel	4	M10	
32	24164	浸検ハウジング Detector Housing	FC Cast Iron	1	MW75A DSN1250A~1650A	
33	BUM16105	六角ボルト Hexagon Bolt	SUS304 Stainless Steel	8	M16 × 105	
34	SWUM16B	スプリングワッシャ Spring Washer	SUS304 Stainless Steel	8	M16	
35	SUM1248B	スタッドボルト Stud Bolt	SUS304 Stainless Steel	8	M12×L=66	
36	NUM12A	六角ナット Hexagon Nut	SUS304 Stainless Steel	8	M12	
37	SWUM12B	スプリングワッシャ Spring Washer	SUS304 Stainless Steel	8	M12	
38	MW75A	メカニカルシール Mechanical Seal		1	NHS-675J/DSN1650A	
39	PBM58	ナベ小ネジ Screw	C2700W Brass	3	M5 × 8	
40	BUM1230	六角ボルト Hexagon Bolt	SUS304 Stainless Steel	6	M12 × 30	
41	SWUM12B	スプリングワッシャ Spring Washer	SUS304 Stainless Steel	6	M12	
42	TCN9011513	オイルシール Oil Seal	合成ゴム Synthetic Rubber	2	φ90 D=φ100 t=13 NHS-675J/DSN1650A	
43	71038	ディスタンスピース Distance Piece	SGP Mild Steel	1	NHS-675J/DSN1650A	
44	24077	オイルシールハウジング Oil Seal Housing	FC Cast Iron	1	NHS-675J/DSN1650A	
45	31060	シャフトスリーブ Shaft Sleeve	S35C+メテコ Mild Steel+Coating	1	φ90 L=61 DSN1650A/NHS675J	

※ 部品の仕様・価格は予告なく変更になる場合があります。Price and parts specifications are subject to change without notice.
※ 単価の欄に Askと記載有るものは別途お問い合わせください。Contact us for any item marked 'Ask' in pricing.

1/4 Page.	参照図 Fig.Draw.No.	Fig00166A	書類番号 Doc. No.	N30573E-KK
--------------	---------------------	-----------	------------------	------------

DSN-1230A

口径 Discharge	300mm	出力 OutPut	22kW	標準電圧 Voltage	200 V
-----------------	-------	--------------	------	-----------------	-------

符号 Mark	部品番号 Part No.	品 名 Part Name	材 質 Material	数量 Q'ty	寸 法 ・ 規 格 Size ・ Spec.	備考 Note
46	(*) OB12	Oリング O-ring	合成ゴム Synthetic Rubber	1	φ3.53 d=φ75.79	
47	K1811100	インペラキー Impeller Key	SUS420J2 Stainless Steel	1	B18×H11×L100	
48	BUM1230	六角ボルト Hexagon Bolt	SUS304 Stainless Steel	4	M12 × 30	
49	SWUM12B	スプリングワッシャ Spring Washer	SUS304 Stainless Steel	4	M12	
50	(*) OB29	Oリング O-ring	合成ゴム Synthetic Rubber	1	φ3.53 d=φ129.77	
51	24076	シールハウジング Seal Housing	FC Cast Iron	1	NHS-675J/DSN-1650A	
52	(*) OG240	Oリング O-ring	合成ゴム Synthetic Rubber	1	φ5.7 d=φ239.3	
53	17045	モータ台 Motor Base	FC Cast Iron	1	DSN-1250A	
54	WD020	浸水検出器 Infiltrative Water Detector		1		
55	TT004	浸水検出器リード線 Detector Leading Wire		1	L=150	
56	AW16	ベアリング座金 Bearing Washer	SS400 Mild Steel	1	7316	
57	AN16	ロックナット Lock Nut	S25C Mild Steel	1	7316	
58	(*) OG300	Oリング O-ring	合成ゴム Synthetic Rubber	1	φ5.7 d=φ299.3	
59	(*) OG400	Oリング O-ring	合成ゴム Synthetic Rubber	1	φ5.7 d=φ399.3	
60	23168	ベアリングハウジング Bearing Housing	FC Cast Iron	1	7316	
61	B7316DBB	ベアリング Bearing		1		
62	(*) OP315	Oリング O-ring	合成ゴム Synthetic Rubber	1	φ8.4 d=φ314.5	
63	TT1.25-B	圧着スリーブ Crimping Sleeve	C1020PC Copper	1	1.25sq	
64	78011	熱収縮チューブ Insulating Sleeve	合成樹脂 Synthetic Resin	1	TT1.25-B φ5×50 1m⇒78051	
65	BSM1030	六角ボルト Hexagon Bolt	S25C Mild Steel	6	M10 × 30	
66	SWM10B	スプリングワッシャ Spring Washer	SWRH4A Stainless Steel	6	M10	
67	23169	ベアリング押エ Bearing Cover	FC Cast Iron	1	7316	
68	30225	モータシャフト (60Hz) Motor Shaft	SUS420J2 Stainless Steel	1	22kW-8P 富士	
68	30224	モータシャフト (50Hz) Motor Shaft	SUS420J2 Stainless Steel	1	22kW-6P	
69-1	50240	ロータ (50Hz) Rotor		1	22kW-6P	
69-2	50241	ロータ (60Hz) Rotor		1	22kW-8P	
70-1	51318	ステータ (50Hz) Stator		1	22kW-6P 200V	
70-2	51319	ステータ (60Hz) Stator		1	22kW-8P 200V	
71	20166	モータフレーム Motor Frame	FC Cast Iron	1	NHS-650A	
72	MTP-H	ミニチュアサーマルプロテクター Miniature Thermal Protector		3	F 150°C	
73	(*) OP315	Oリング O-ring	合成ゴム Synthetic Rubber	1	φ8.4 d=φ314.5	
74	B6310ZZ	ベアリング Bearing	6310ZZC3 Ball Bearing	1	6310ZZC3 d=φ50 D=φ120 B=27	
75	21127	上部ブラケット Upper Bracket	FC Cast Iron	1	NHS-630A,650A	
76	(*) OG200	Oリング O-ring	合成ゴム Synthetic Rubber	1	φ5.7 d=φ199.3	
77	22178	ターミナルボックスカバー Terminal Box Cover	FC Cast Iron	1	DSN-1230A/60A ~10C14Sq	
78	EYBM24	アイボルト Eye Bolt	SS400 Mild Steel	2	M24	
79	73817	銘板 Name Plate	C2801P Brass	1	100×63 全刻印横長	
80	HRU2.6-4.8	打込鉚 Rivet	SUS304 Stainless Steel	4	φ2.6 L=4.8	
81	AL20	コンパウンド Compound	アラルタイト Synthetic Resin	20 cc	主剤HY951:硬化剤ALM 100:9~10	
82	78001	絶縁チューブ Tube	合成樹脂 Synthetic Resin	7	5.5sq~14sq φ10	
83	78004	絶縁チューブ Tube	合成樹脂 Synthetic Resin	3	0.75sq~3.5sq φ6	

※ 部品の仕様・価格は一予告なく変更になる場合があります。Price and parts specifications are subject to change without notice.
※ 単価の欄に Askと記載有るものは別途お問い合わせください。Contact us for any item marked 'Ask' in pricing.

2/4 Page.	参照図 Fig.Draw.No.	Fig00166A	書類番号 Doc. No.	N30573E-KK
--------------	---------------------	-----------	------------------	------------

DSN-1230A

口径 Discharge	300mm	出力 OutPut	22kW	標準電圧 Voltage	200 V
-----------------	-------	--------------	------	-----------------	-------

符号 Mark	部品番号 Part No.	品 名 Part Name	材 質 Material	数量 Q'ty	寸 法 ・ 規 格 Size ・ Spec.	備考 Note
84	70117	ゴムスリーブ Rubber Sleeve	合成ゴム Synthetic Rubber	1	～φ32.1 D=φ52 72078を含む	
85	TT14-5	圧着端子 Tip	C1020PC Copper	1	14sq×R5	
86	PBM58	ナベ小ネジ Screw	C2700W Brass	1	M5 × 8	
87	SWM5B	スプリングワッシャ Spring Washer	SWRH4A Stainless Steel	1	M5	
89	BUM825	六角ボルト Hexagon Bolt	SUS304 Stainless Steel	2	M8 × 25	
90	76126	ゴムスリーブ押エ Gland	FC Cast Iron	1	～φ35 2-M8 P=70	
91	CE210G	キャブタイヤケーブル Cabtyre Cable	2PNCTS Rubber insulated flexible cables	10 m	単価は1m毎,販売は5m毎 14sq Price:per a meter/Sales:per 5 m	
93	(*) OG110	Oリング O-ring	合成ゴム Synthetic Rubber	1	φ3.1 d=φ109.4	
94	10628	インペラ (50Hz) Impeller	FC Cast Iron	1		
94	10629	インペラ (60Hz) Impeller	FC Cast Iron	1	60Hz	
95-1	12248FL	ケーシング Casing	FC Cast Iron	1	フランジ用 DSN-1250A	
95-2	12248PS	ケーシング Casing	FC Cast Iron	1	着脱用 DSN-1250A	別売り Optional Parts
96	64051	インペラ押エ Impeller Cover	SUS Stainless Steel	1	φ90 t=39 軸径65.4-M12	
97	13068	マウスリング Mouth Ring	SUS304 Stainless Steel	1	φ340 t=10	
98	HUM512	六角穴付ボルト Hollowset Bolt	SUS304 Stainless Steel	4	M5 × 12	
99	BUM1650	六角ボルト Hexagon Bolt	SUS304 Stainless Steel	8	M16 × 50	
100	SWUM16B	スプリングワッシャ Spring Washer	SUS304 Stainless Steel	8	M16	
101	HUM1245	六角穴付ボルト Hollowset Bolt	SUS304 Stainless Steel	4	M12 × 45	
102	SWUM12H	スプリングワッシャ Spring Washer	SUS304 Stainless Steel	4	M12	
103	17008	ポンプスタンド Pump Stand	SS400 Mild Steel	1	DSN1450A φ575 H=300	
104	BUM1635	六角ボルト Hexagon Bolt	SUS304 Stainless Steel	4	M16 × 35	
105	SWUM16B	スプリングワッシャ Spring Washer	SUS304 Stainless Steel	4	M16	
106	13166	サクシオンカバー Suction Cover	FC Cast Iron	1	DSN-1250A/1450A/1650A	
107	13068	マウスリング Mouth Ring	SUS304 Stainless Steel	1	φ340 t=10	
108	HUM512	六角穴付ボルト Hollowset Bolt	SUS304 Stainless Steel	4	M5 × 12	
109	11090	ケーシングカバー Casing Cover	FC Cast Iron	1	DSN-850B～1660A	
110	(*) OG400	Oリング O-ring	合成ゴム Synthetic Rubber	1	φ5.7 d=φ399.3	
111	BUM1020	六角ボルト Hexagon Bolt	SUS304 Stainless Steel	2	M10 × 20	
112	SWUM10B	スプリングワッシャ Spring Washer	SUS304 Stainless Steel	2	M10	
113	26058	冷却ドラム Cooling Jacket	SS400 Mild Steel	1	DSN-1250A～1650A	
114	88112	冷却水導水パイプ Cooling Pipe	SGP Mild Steel	1	DSN1250A～1650A	
115	(*) 70166	パッキン Packing	合成ゴム Synthetic Rubber	2	NBR	
116	BUM1020	六角ボルト Hexagon Bolt	SUS304 Stainless Steel	2	M10 × 20	
117	SLWM10	シールワッシャ Seal Washer	SUS+合成ゴム StainlessSteel+Synthetic Rubber	2	M10	
118	(*) OG400	Oリング O-ring	合成ゴム Synthetic Rubber	1	φ5.7 d=φ399.3	
119	731206	本体注意ラベルA (Jpn) Caution Label A	合成樹脂 Synthetic Resin	1	Japanese 100×60	
120	731210	本体注意ラベルAE (Eng) Caution Label AE	合成樹脂 Synthetic Resin	1	English 100×60	
121	90015	フランジ付吐出管 Discharge Pipe With Flange	SS400 Mild Steel	1	JIS10K300A	
122	(*) PK1012B	パッキン Packing	合成ゴム Synthetic Rubber	1	JIS10K300A用ボルト穴	
123	BUM2255	六角ボルト Hexagon Bolt	SUS304 Stainless Steel	16	M22 × 55	
124	74070	ケーブルクランプ Cable Clamp	SUS304 Stainless Steel	1	d=φ38 B=20	

※ 部品の仕様・価格は一予告なく変更になる場合があります。Price and parts specifications are subject to change without notice.
※ 単価の欄に Askと記載有るものは別途お問い合わせください。Contact us for any item marked 'Ask' in pricing.

3/4 Page.	参照図 Fig.Draw.No.	Fig00166A	書類番号 Doc. No.	N30573E-KK
--------------	---------------------	-----------	------------------	------------

DSN-1230A

口径 Discharge	300mm	出力 OutPut	22kW	標準電圧 Voltage	200 V
-----------------	-------	--------------	------	-----------------	-------

符号 Mark	部品番号 Part No.	品 名 Part Name	材 質 Material	数量 Q'ty	寸 法 ・ 規 格 Size ・ Spec.	備考 Note	
125	77006	ケーブルクランプ用鎖 Chain	SUS304 Stainless Steel	1	d=φ4		
126	BUM620	六角ボルト Hexagon Bolt	SUS304 Stainless Steel	1	M6 × 20		
127	NUM6A	六角ナット Hexagon Nut	SUS304 Stainless Steel	1	M6		
128	70109	ゴムブッシュ Rubber Bush	合成ゴム Synthetic Rubber	1	d=φ31.8 D=φ39		
901	DSN1250APO	パッキンOリングセット Packing & O-ring Set		1	部品番号欄に(*)印の付いたもの	別売り Optional Parts	
902	PS-12B	着脱装置 Pump Setter		1	JIS10K300Aフランジ/Flange	別売り Optional Parts	

※ 部品の仕様・価格は予告なく変更になる場合があります。Price and parts specifications are subject to change without notice.
※ 単価の欄に Askと記載有るものは別途お問い合わせください。Contact us for any item marked 'Ask' in pricing.

4/4 Page.	参照図 Fig.Draw.No.	Fig00166A	書類番号 Doc. No.	N30573E-KK
--------------	---------------------	-----------	------------------	------------