

DSN 形水中ポンプ 仕様書

8.	備 考	吐出口:JIS10K250Aフランジ
		PS-10A 着脱装置付
		最大通過固形物 70mm × 75mm 2枚羽根
		冷却ドラム付

FORECAST ON PUMP CHARACTERISTICS

ポンプ想定曲線図

P	
枚数	

株式会社 桜川ポンプ製作所
SAKURAGAWA PUMP MFG.CO.,LTD.

TYPE
形式

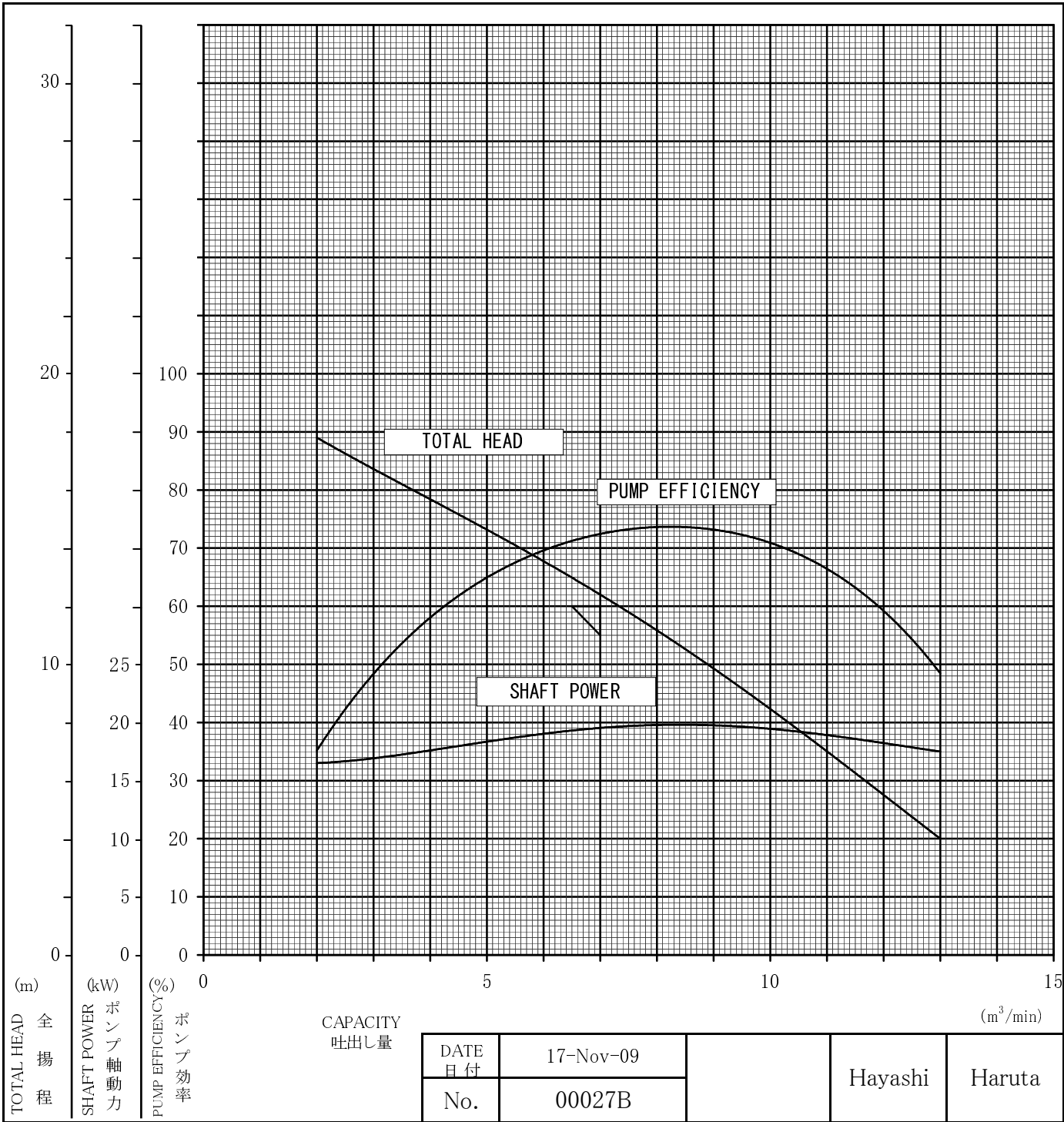
DSN-1030B, F-1030B

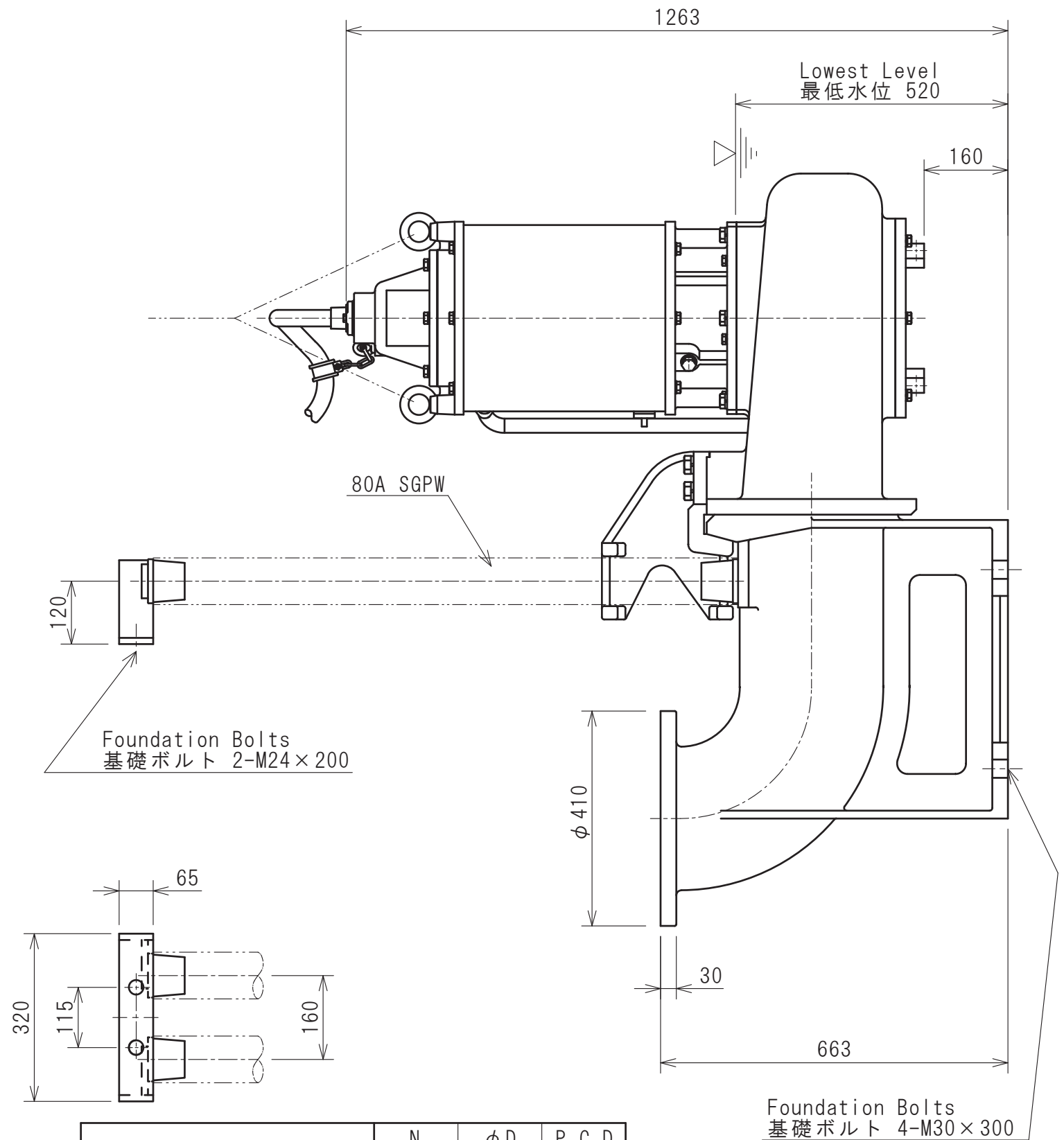
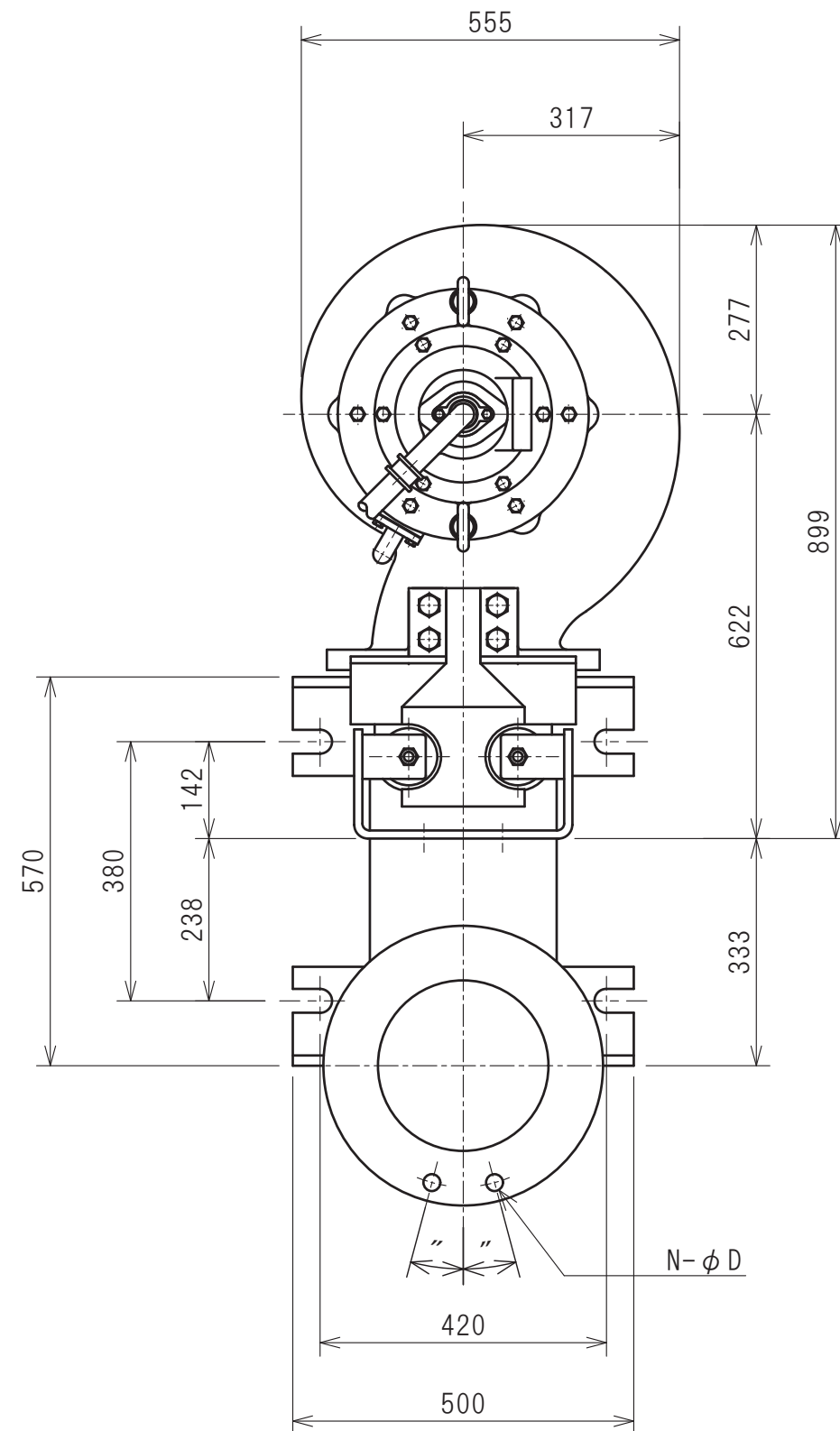
DISCH.DIA
口径

250 mm 1 st.

	TEST LIQUID 試験揚液	CAPACITY 吐出量(m ³ /min)	TOTAL HEAD 全揚程(m)	SYNCHRONOUS SPEED 同期速度(min ⁻¹)	SHAFT POWER ポンプ軸動力(kW)	PUMP EFFICIENCY ポンプ効率(%)
SPECIFICATION 規定項目	WATER 清水	7	12	1500(50Hz)	22	

NOTE
記事:





	N	φD	P. C. D
JIS 10K 250A フランジ JIS 10K 250A Flange	12	25	355
水協規格 250A フランジ JWWA 250A Flange	8	23	360

Note 記事	Pump Type:DSN-1030B With Cooling Jacket	Approved 承認	Date 年月日	Sign 署名	Scale 尺度	Title / 表題	Dwg. No. / 図面番号
	D:Change the Terminal Box Cover '22.01.18 T. Iwanaga		Feb. 05, 2004	Kaneda	1 / 10	Installation Diagram(With Cooling Jacket) 据付図 (冷却ドラム付)	M30463
			Feb. 05, 2004	Kaneda		Type / 形式	SAKURAGAWA PUMP MFG.CO.,LTD.
			Feb. 05, 2004	Hayashi		Pump Setter:Type PS-10A	大瀬 櫻川ポンプ製作所
						PS-10A形着脱装置	