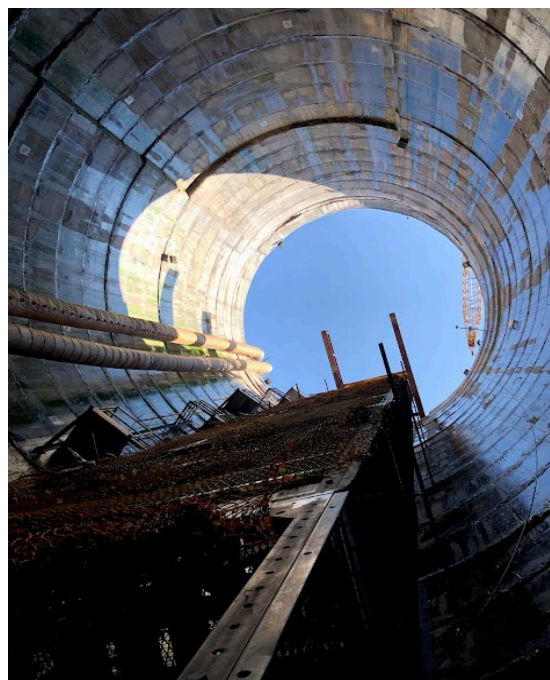
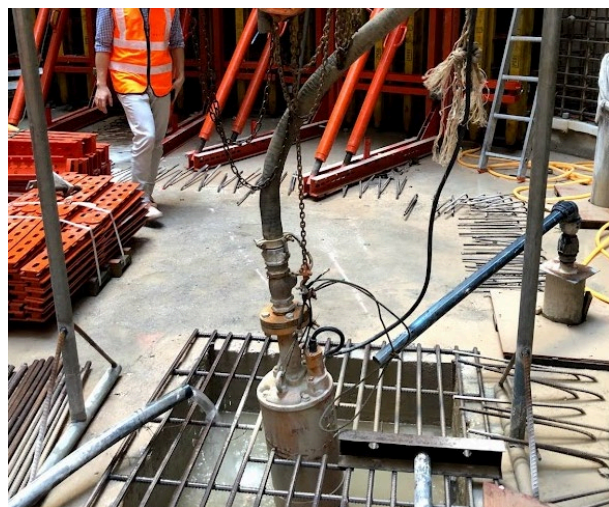
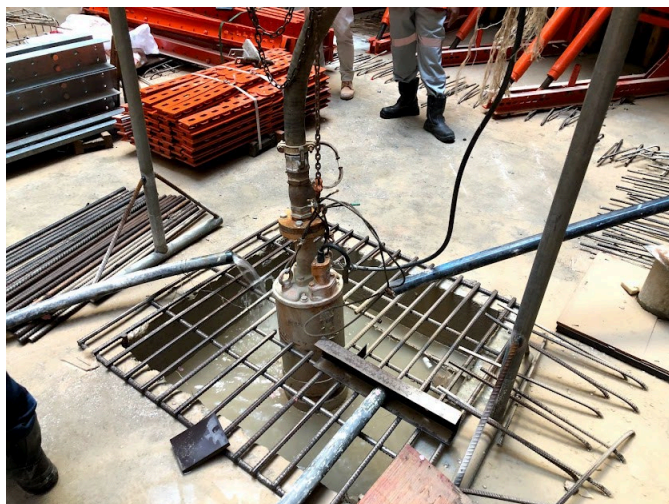


## 「立坑排水で活躍する」多段ポンプ（中型）

納入先 立坑現場（マレーシア）

目的 深さ約50mの立坑底部より、雨水を地上に排水するため。



型式	U-282AW
電圧	三相380V-415V
出力	5.5kW
口径	50A
全揚程	45m
吐出量	0.3m <sup>3</sup> /min

現場の声



小型で細く、でっぴりのない円筒形のポンプなので設置し易く、作業場も確保できます。なおかつ高揚程が実現できるため重宝します。